

E se a
inspeção?
fosse hoje

**Sistema
DATAJUD (CNJ)**

Recomendações e
orientações quanto ao
envio de Informações
ao Sistema DATAJUD



IdeaRio
Laboratório de Inovação

O que é o Sistema DATAJUD?



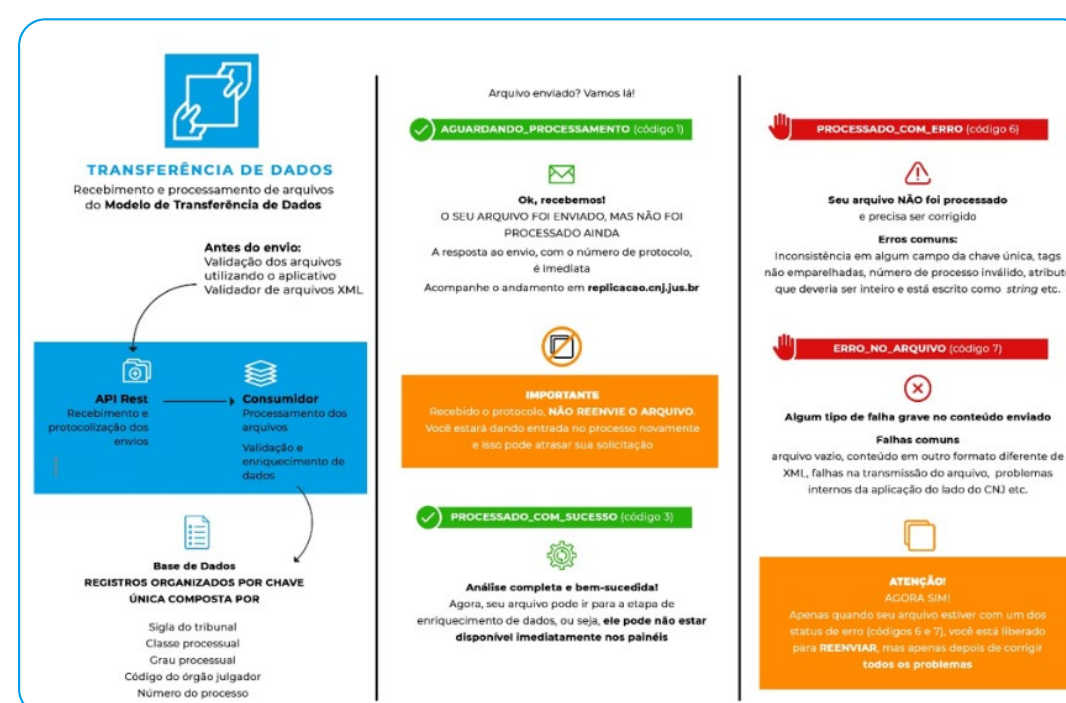
O presente material ressalta a importância do cuidado no lançamento dos movimentos processuais no Sistema eJUD, que serão posteriormente endereçados à Base Nacional de Dados do Poder Judiciário - DataJud, para exatidão das informações enviadas.



O DataJud é uma plataforma de dados judiciais mantida pelo Conselho Nacional de Justiça (CNJ), com o objetivo de centralizar, organizar e disponibilizar informações relacionadas ao poder judiciário brasileiro. Ela foi desenvolvida para promover maior transparência, facilitar a análise e o acompanhamento das atividades e desempenho do Judiciário em todo o país.

A plataforma coleta dados de tribunais e processos judiciais, permitindo que qualquer pessoa (especialmente profissionais da área jurídica e pesquisadores) possa acessar informações estatísticas, como a quantidade de processos em tramitação, decisões proferidas, andamento de processos, distribuição de causas, entre outros aspectos do funcionamento do sistema judiciário. Além disso, a base de dados também contribui para a melhoria da gestão pública, proporcionando uma visão mais clara sobre a eficiência e a sobrecarga dos tribunais.

Dessa forma, a correta alimentação dos sistemas de movimentação de processos pelos tribunais de justiça é essencial para garantir a qualidade e a precisão dos dados estatísticos enviados ao DataJud.



Imprecisões ou ausências de informações no sistema DATAJUD

Importante ressaltar que imprecisões ou ausências de informações afetam a compilação estatística elaborada pelo CNJ, trazendo inclusive consequências negativas ao Tribunal de Justiça do Estado do Rio de Janeiro, bem como ao órgão que deixou de inserir as informações ou o fez de forma incorreta.

Tem-se como exemplos de inconsistências, quando do envio ao DataJud:

- Movimento '123- Remessa', motivo da remessa "40 - outros motivos": não retira o processo do indicador de casos pendentes (acervo) no Datajud;
- Movimento "Autos eliminados" e que não possuam os movimentos '22- Baixa Definitiva', 'Remessa para as Vices em Grau de Recurso' e '861- Arquivamento' com complemento '246- Definitivo' no envio ao Datajud, não retira o processo do indicador de casos pendentes (acervo)

Informações gerais sobre os procedimentos a serem adotados podem ser consultadas no : [Manual do Sistema eJUD](#) , conforme link que se segue: [Manual do Sistema eJUD](#) (é necessário fazer login para que se tenha acesso ao conteúdo).

The screenshot displays the eJUD system interface. On the left, there is a sidebar menu titled "MANUAIS E VIDEOS INTERNOS" with various system-related links. The main content area is titled "eJUD - Sistema de Acompanhamento Processual Eletrônico de 2ª Instância" and contains a "Manuais" section with a table of manual updates. Below this is a "Videos" section with one entry.

Manual	Data
Integração BNMP 3.0 - eJUD Novo	13/08/2024
Integração INFODIP - eJUD Atualizado	02/12/2024
Intimação/Citação Eletrônica para Câmara Municipal do Rio de Janeiro - eJUD Novo	09/07/2024
Lançamento de Sobrestamento e Término de Sobrestamento - Gabinete Novo	25/07/2024
Módulo Gabinete	02/06/2017
Módulo Movimentação	31/01/2012
Publicações DJEN - eJUD Novo	13/11/2024
Remessa Externa de Processo ao STF	23/01/2023
Segredo de Justiça e Sigilo	10/03/2020

Video	Data
Exclusão de Peças	17/09/2014



As inconsistências, conforme exemplificadas anteriormente, impactam diretamente na avaliação deste Tribunal perante ao CNJ, sendo a correção do envio das informações um dos critérios para o Prêmio CNJ de Qualidade.

Portanto, como acima destacado, o presente material ressalta a importância quanto à exatidão das movimentações processuais, para o correto envio para alimentação dos dados estatísticos do CNJ, visto que eventuais incorreções trazem consequências negativas para o Tribunal de Justiça do Estado do Rio de Janeiro e órgãos responsáveis pela inserção das informações.

