



PODER JUDICIÁRIO  
ESTADO DO RIO DE JANEIRO

# **RESUMO DO DEMONSTRATIVO DA DESPESA COM PESSOAL TRIBUNAIS DE JUSTIÇA DOS ESTADOS**

**SECRETARIA-GERAL DE PLANEJAMENTO, COORDENAÇÃO E FINANÇAS  
ASSESSORIA TÉCNICA**

**2º Quadrimestre - 2023**

# TRIBUNAL DE JUSTIÇA DO ESTADO DO RIO DE JANEIRO

## RESUMO DO DEMONSTRATIVO DA DESPESA COM PESSOAL 2023

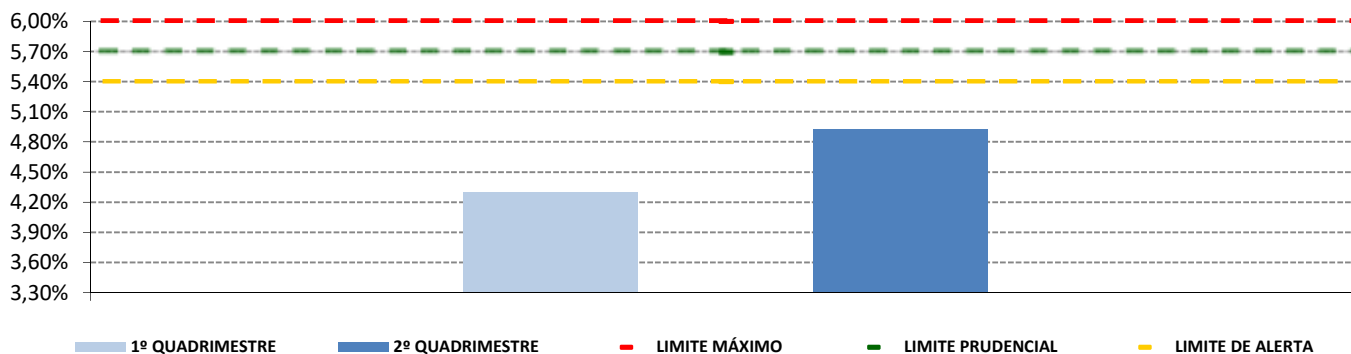
Valores em R\$

1º QUADRIMESTRE - MAIO/2022 A ABRIL/2023	
Receita Corrente Líquida (RCL)	88.124.953.387
Despesa Líquida com Pessoal (DLP)	3.793.376.880
<b>% sobre a RCL</b>	<b>4,30%</b>

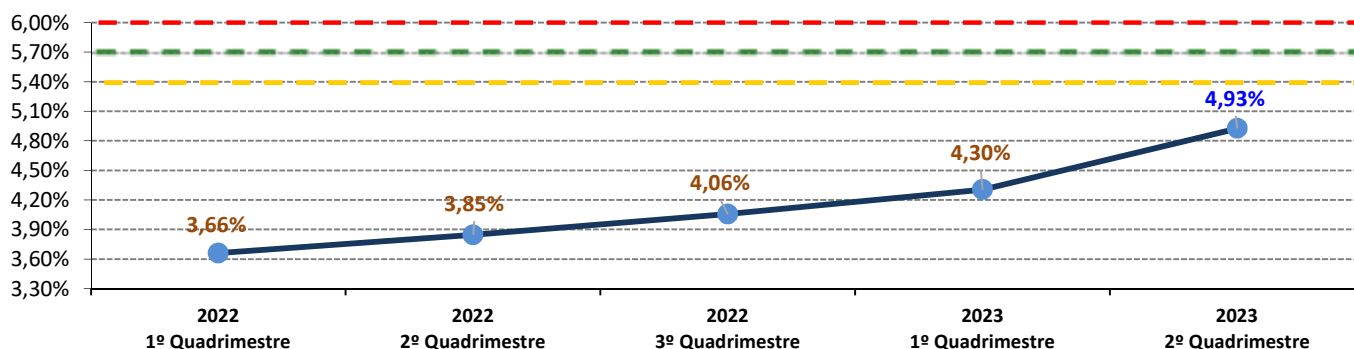
2º QUADRIMESTRE - SET/2022 A AGO/2023	
Receita Corrente Líquida (RCL)	84.873.412.855
Despesa Líquida com Pessoal (DLP)	4.180.151.111
<b>% sobre a RCL</b>	<b>4,93%</b>

3º QUADRIMESTRE - JAN/2023 A DEZ/2023	
Receita Corrente Líquida (RCL)	
Despesa Líquida com Pessoal (DLP)	
<b>% sobre a RCL</b>	

TJRJ- % de Gastos com Pessoal (DLP/RCL) por Quadrimestre - 2023



TJRJ - Evolução do % de Gastos com Pessoal (DLP/RCL) por Quadrimestre - 2022/2023



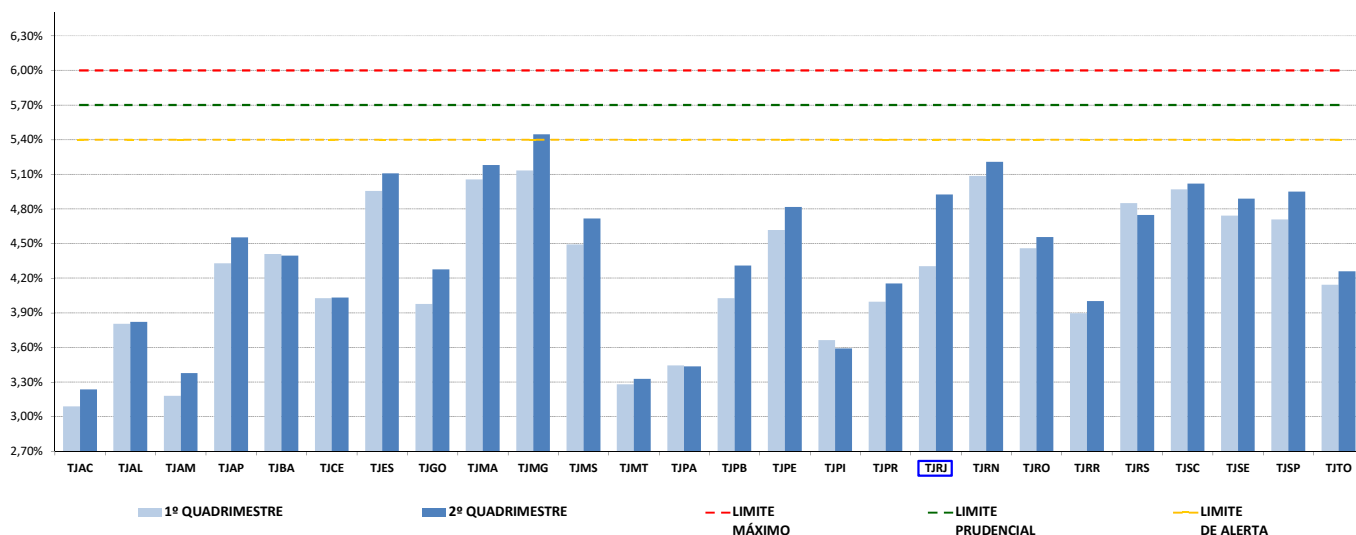
## TRIBUNAIS DE JUSTIÇA DOS ESTADOS

### RECEITA CORRENTE LÍQUIDA (RCL), DESPESA LÍQUIDA COM PESSOAL (DLP) E PERCENTUAL DE GASTOS COM PESSOAL (DLP/RCL) 2023

Valores em R\$

2023	1º QUADRIMESTRE			2º QUADRIMESTRE			3º QUADRIMESTRE		
TJ ESTADUAIS	RCL	DLP	% (DLP/RCL)	RCL	DLP	% (DLP/RCL)	RCL	DLP	% (DLP/RCL)
TJAC	8.084.753.254	249.809.796	3,09%	8.154.262.906	263.847.894	3,24%	-	-	-
TJAL	13.558.733.900	515.980.177	3,81%	13.786.997.940	526.991.519	3,82%	-	-	-
TJAM	22.651.941.010	720.512.766	3,18%	22.534.448.662	761.166.813	3,38%	-	-	-
TJAP	7.472.908.648	323.513.405	4,33%	7.539.938.520	343.405.549	4,55%	-	-	-
TJBA	55.663.909.152	2.454.627.891	4,41%	58.983.617.531	2.592.444.125	4,40%	-	-	-
TJCE	30.572.019.922	1.230.589.095	4,03%	31.033.187.715	1.251.217.237	4,03%	-	-	-
TJES	21.095.298.795	1.045.148.234	4,95%	20.934.919.938	1.069.103.926	5,11%	-	-	-
TJGO	37.852.910.695	1.505.411.910	3,98%	36.617.727.902	1.565.861.671	4,28%	-	-	-
TJMA	22.456.262.019	1.135.315.970	5,06%	22.672.627.862	1.174.406.580	5,18%	-	-	-
TJMG	91.598.747.603	4.701.756.559	5,13%	90.994.663.455	4.955.084.344	5,45%	-	-	-
TJMS	19.035.100.721	855.319.847	4,49%	18.978.270.735	895.250.415	4,72%	-	-	-
TJMT	29.525.635.382	968.949.059	3,28%	29.364.809.706	976.882.405	3,33%	-	-	-
TJPA	34.006.969.737	1.171.090.342	3,44%	34.905.328.933	1.199.637.912	3,44%	-	-	-
TJPB	16.048.213.256	645.955.240	4,03%	16.266.161.275	701.186.070	4,31%	-	-	-
TJPE	37.430.905.854	1.727.981.906	4,62%	37.120.328.012	1.788.385.077	4,82%	-	-	-
TJPI	13.888.522.172	508.794.394	3,66%	14.517.435.781	521.459.577	3,59%	-	-	-
TJPR	55.257.014.815	2.208.373.780	4,00%	56.101.214.673	2.330.030.509	4,15%	-	-	-
<b>TJRJ</b>	<b>88.124.953.387</b>	<b>3.793.376.880</b>	<b>4,30%</b>	<b>84.873.412.855</b>	<b>4.180.151.111</b>	<b>4,93%</b>	-	-	-
TJRN	14.435.639.413	734.105.868	5,09%	14.760.387.903	768.610.638	5,21%	-	-	-
TJRO	11.751.863.273	524.056.001	4,46%	11.886.267.029	541.535.127	4,56%	-	-	-
TJRR	6.472.474.574	252.086.416	3,89%	6.397.751.558	256.026.987	4,00%	-	-	-
TJRS	50.802.551.732	2.464.331.996	4,85%	53.031.803.577	2.517.610.877	4,75%	-	-	-
TJSC	37.915.694.303	1.884.642.312	4,97%	38.853.429.312	1.949.894.581	5,02%	-	-	-
TJSE	11.604.465.961	550.225.806	4,74%	11.765.578.864	575.192.195	4,89%	-	-	-
TJSP	232.910.685.399	10.968.695.672	4,71%	230.429.464.666	11.406.921.472	4,95%	-	-	-
TJTO	12.482.431.453	516.996.852	4,14%	12.605.767.150	536.857.048	4,26%	-	-	-

TJ Estados - % de Gastos com Pessoal (DLP/RCL) 1º e 2º Quadrimestres- 2023



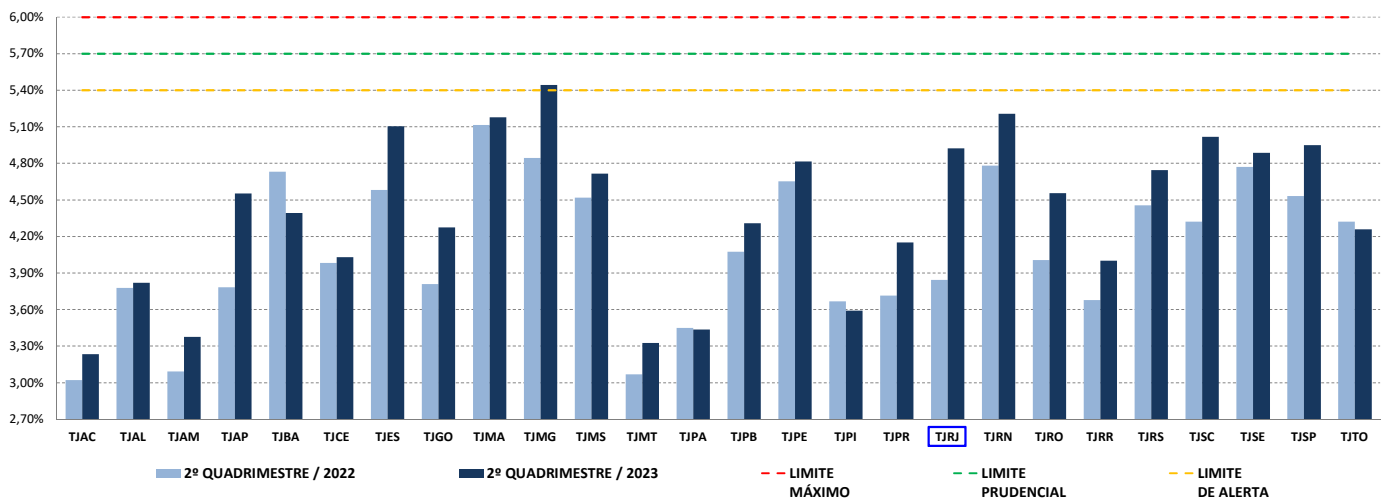
# TRIBUNAIS DE JUSTIÇA DOS ESTADOS

## VARIAÇÃO DA RECEITA CORRENTE LÍQUIDA (RCL), DESPESA LÍQUIDA COM PESSOAL (DLP) E PERCENTUAL DE GASTOS COM PESSOAL (DLP/RCL) 2022 / 2023

Valores em R\$

QUAD./ANO	2º QUADRIMESTRE / 2022			2º QUADRIMESTRE / 2023			% DE VARIAÇÃO ENTRE 2022 E 2023			
TJ ESTADUAIS	RCL	DLP	% (DLP/RCL)	RCL	DLP	% (DLP/RCL)	RCL	DLP		
TJAC	7.595.084.219	229.488.867	3,02%	8.154.262.906	263.847.894	3,24%	7,36%	↑	14,97%	↑
TJAL	12.863.753.699	486.290.520	3,78%	13.786.997.940	526.991.519	3,82%	7,18%	↑	8,37%	↑
TJAM	21.752.400.640	672.749.010	3,09%	22.534.448.662	761.166.813	3,38%	3,60%	↑	13,14%	↑
TJAP	7.402.045.609	280.063.042	3,78%	7.539.938.520	343.405.549	4,55%	1,86%	↑	22,62%	↑
TJBA	49.779.267.370	2.356.663.721	4,73%	58.983.617.531	2.592.444.125	4,40%	18,49%	↑	10,00%	↑
TJCE	28.933.552.895	1.152.613.570	3,98%	31.033.187.715	1.251.217.237	4,03%	7,26%	↑	8,55%	↑
TJES	21.347.563.798	978.632.189	4,58%	20.934.919.938	1.069.103.926	5,11%	-1,93%	↓	9,24%	↑
TJGO	36.407.114.781	1.387.127.103	3,81%	36.617.727.902	1.565.861.671	4,28%	0,58%	↑	12,89%	↑
TJMA	20.895.914.836	1.069.266.627	5,12%	22.672.627.862	1.174.406.580	5,18%	8,50%	↑	9,83%	↑
TJMG	89.028.638.465	4.313.307.475	4,84%	90.994.663.455	4.955.084.344	5,45%	2,21%	↑	14,88%	↑
TJMS	17.828.413.755	805.966.519	4,52%	18.978.270.735	895.250.415	4,72%	6,45%	↑	11,08%	↑
TJMT	28.960.864.356	888.783.182	3,07%	29.364.809.706	976.882.405	3,33%	1,39%	↑	9,91%	↑
TJPA	31.745.902.691	1.095.861.810	3,45%	34.905.328.933	1.199.637.912	3,44%	9,95%	↑	9,47%	↑
TJPB	14.988.715.906	611.106.033	4,08%	16.266.161.275	701.186.070	4,31%	8,52%	↑	14,74%	↑
TJPE	32.998.110.472	1.536.077.201	4,66%	37.120.328.012	1.788.385.077	4,82%	12,49%	↑	16,43%	↑
TJPI	13.140.628.144	482.207.193	3,67%	14.517.435.781	521.459.577	3,59%	10,48%	↑	8,14%	↑
TJPR	54.880.594.911	2.039.227.409	3,72%	56.101.214.673	2.330.030.509	4,15%	2,22%	↑	14,26%	↑
<b>TJRJ</b>	<b>89.303.759.557</b>	<b>3.434.433.709</b>	<b>3,85%</b>	<b>84.873.412.855</b>	<b>4.180.151.111</b>	<b>4,93%</b>	<b>-4,96%</b>	<b>↓</b>	<b>21,71%</b>	<b>↑</b>
TJRN	13.985.034.589	668.918.065	4,78%	14.760.387.903	768.610.638	5,21%	5,54%	↑	14,90%	↑
TJRO	11.552.327.893	463.033.831	4,01%	11.886.267.029	541.535.127	4,56%	2,89%	↑	16,95%	↑
TJRR	6.281.173.379	231.166.952	3,68%	6.397.751.558	256.026.987	4,00%	1,86%	↑	10,75%	↑
TJRS	52.027.186.597	2.318.847.565	4,46%	53.031.803.577	2.517.610.877	4,75%	1,93%	↑	8,57%	↑
TJSC	36.204.148.197	1.565.170.563	4,32%	38.853.429.312	1.949.894.581	5,02%	7,32%	↑	24,58%	↑
TJSE	10.962.210.990	523.270.094	4,77%	11.765.578.864	575.192.195	4,89%	7,33%	↑	9,92%	↑
TJSP	221.858.002.734	10.057.527.013	4,53%	230.429.464.666	11.406.921.472	4,95%	3,86%	↑	13,42%	↑
TJTO	11.430.272.553	494.014.260	4,32%	12.605.767.150	536.857.048	4,26%	10,28%	↑	8,67%	↑

**TJ Estados - % de Gastos com Pessoal (DLP/RCL no 2º Quadrimestre - 2022/2023)**



# TRIBUNAIS DE JUSTIÇA DOS ESTADOS

## RANKING DO PERCENTUAL DE GASTOS COM PESSOAL (DLP/RCL) POR QUADRIMESTRE / 2023

Valores em R\$

2023			2º QUADRIMESTRE / 2023					
▲ RANKING POR %			2º QUADRIMESTRE				RANKING - 2º QUADRIMESTRE PERCENTUAL DE GASTOS COM PESSOAL (DLP/RCL)	
1º Quad./2023		2º Quad./2023						
ORDEM	% (DLP/RCL)	ORDEM	TJ ESTADUAIS	RCL	DLP	% (DLP/RCL)		
1º	5,13%	1º	TJMG	90.994.663.455	4.955.084.344	5,45%	TJMG	5,45%
2º	5,09%	2º	TJRN	14.760.387.903	768.610.638	5,21%	TJRN	5,21%
3º	5,06%	3º	TJMA	22.672.627.862	1.174.406.580	5,18%	TJMA	5,18%
5º	4,95%	4º	TJES	20.934.919.938	1.069.103.926	5,11%	TJES	5,11%
4º	4,97%	5º	TJSC	38.853.429.312	1.949.894.581	5,02%	TJSC	5,02%
8º	4,71%	6º	TJSP	230.429.464.666	11.406.921.472	4,95%	TJSP	4,95%
14º	4,30%	7º	<b>TJRJ</b>	<b>84.873.412.855</b>	<b>4.180.151.111</b>	<b>4,93%</b>	<b>TJRJ</b>	<b>4,93%</b>
7º	4,74%	8º	TJSE	11.765.578.864	575.192.195	4,89%	TJSE	4,89%
9º	4,62%	9º	TJPE	37.120.328.012	1.788.385.077	4,82%	TJPE	4,82%
6º	4,85%	10º	TJRS	53.031.803.577	2.517.610.877	4,75%	TJRS	4,75%
10º	4,49%	11º	TJMS	18.978.270.735	895.250.415	4,72%	TJMS	4,72%
11º	4,46%	12º	TJRO	11.886.267.029	541.535.127	4,56%	TJRO	4,56%
13º	4,33%	13º	TJAP	7.539.938.520	343.405.549	4,55%	TJAP	4,55%
12º	4,41%	14º	TJBA	58.983.617.531	2.592.444.125	4,40%	TJBA	4,40%
17º	4,03%	15º	TJPB	16.266.161.275	701.186.070	4,31%	TJPB	4,31%
19º	3,98%	16º	TJGO	36.617.727.902	1.565.861.671	4,28%	TJGO	4,28%
15º	4,14%	17º	TJTO	12.605.767.150	536.857.048	4,26%	TJTO	4,26%
18º	4,00%	18º	TJPR	56.101.214.673	2.330.030.509	4,15%	TJPR	4,15%
16º	4,03%	19º	TJCE	31.033.187.715	1.251.217.237	4,03%	TJCE	4,03%
20º	3,89%	20º	TJRR	6.397.751.558	256.026.987	4,00%	TJRR	4,00%
21º	3,81%	21º	TJAL	13.786.997.940	526.991.519	3,82%	TJAL	3,82%
22º	3,66%	22º	TJPI	14.517.435.781	521.459.577	3,59%	TJPI	3,59%
23º	3,44%	23º	TJPA	34.905.328.933	1.199.637.912	3,44%	TJPA	3,44%
25º	3,18%	24º	TJAM	22.534.448.662	761.166.813	3,38%	TJAM	3,38%
24º	3,28%	25º	TJMT	29.364.809.706	976.882.405	3,33%	TJMT	3,33%
26º	3,09%	26º	TJAC	8.154.262.906	263.847.894	3,24%	TJAC	3,24%