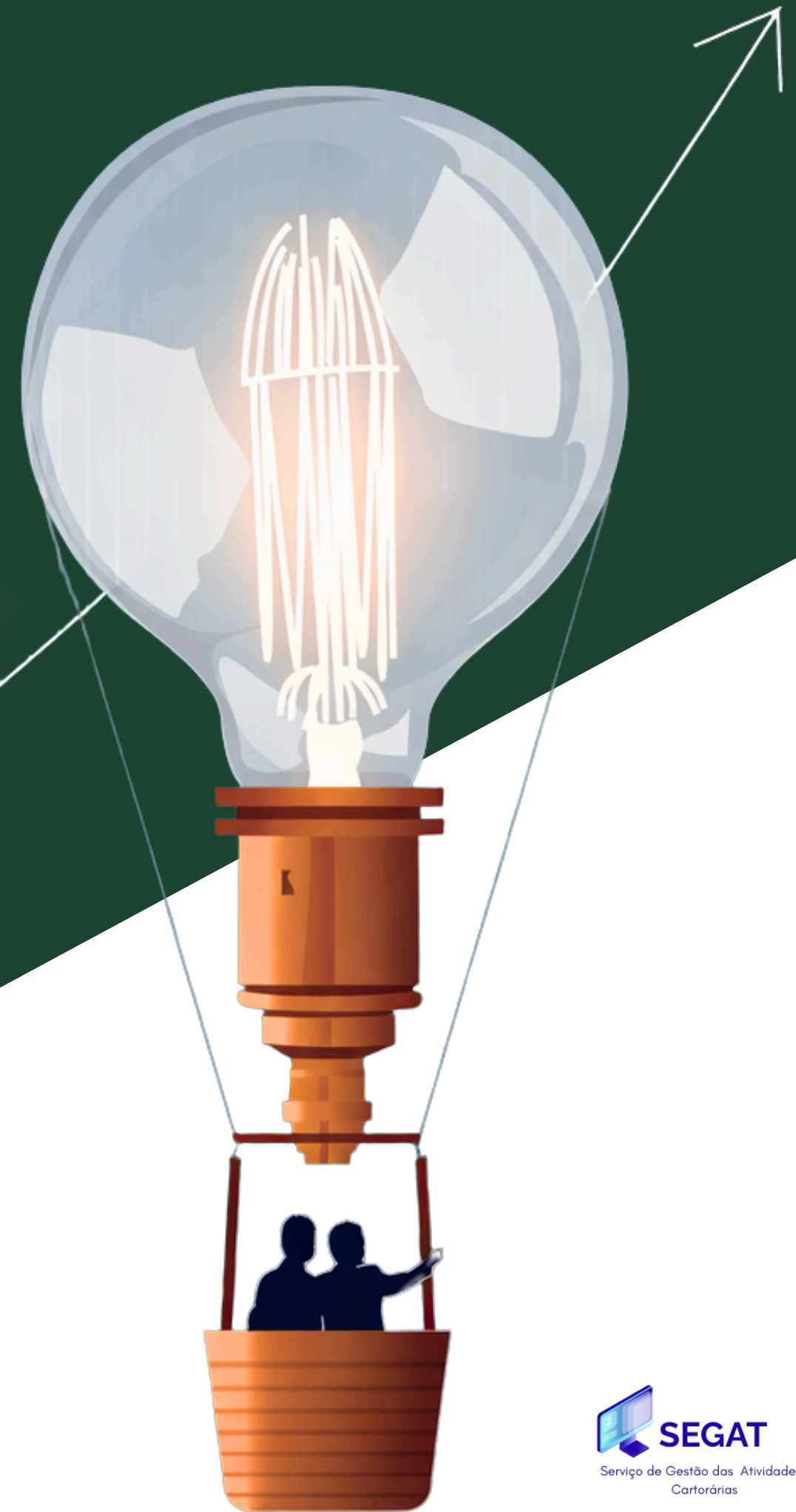




Central de Processamento da Corregedoria

Central de Processamento da Corregedoria



01



**Quem
Somos?**

02



**Solução
Integrada**

03



**Nossos
Serviços**

04



**Eixos
Fundamentais**

05



**Otimização
de fluxos**

06



**Resultados
Comprovados**

07



Desmistificando

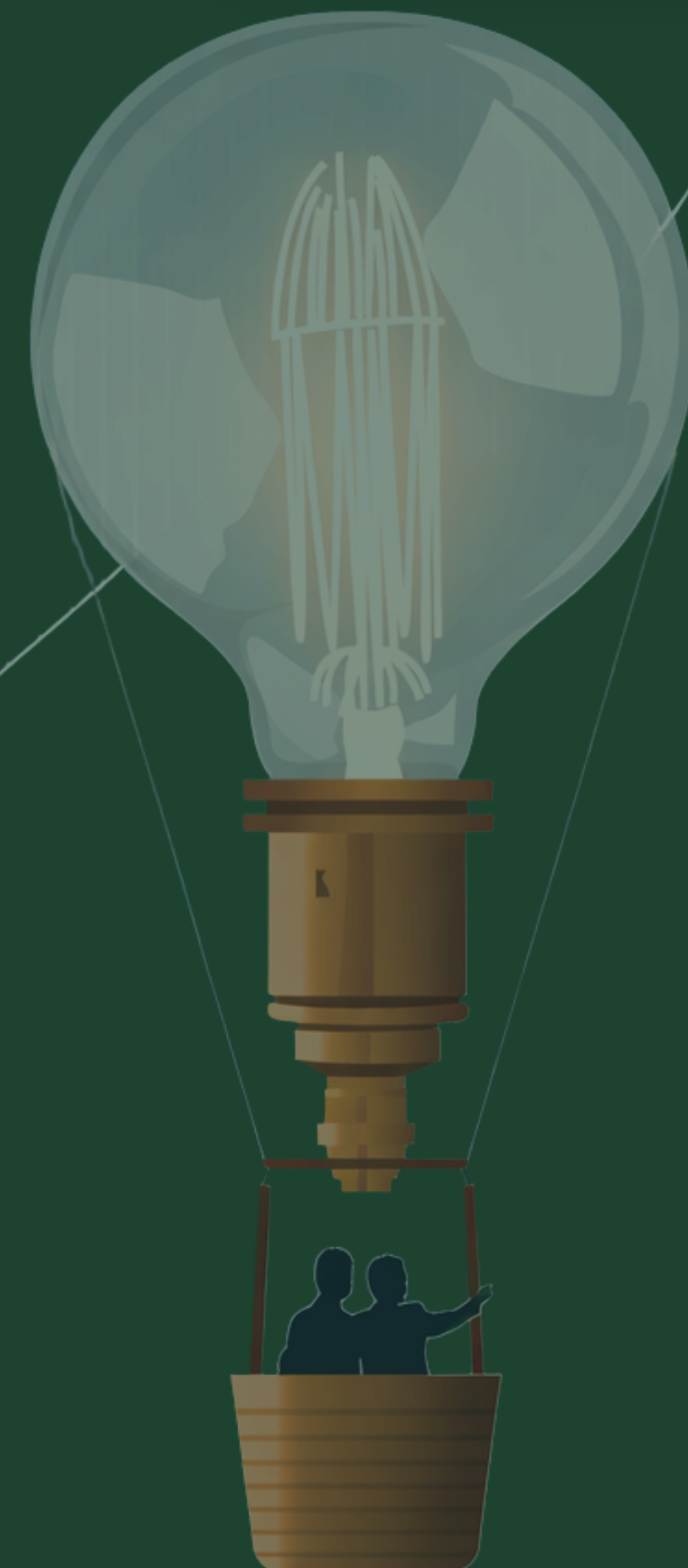
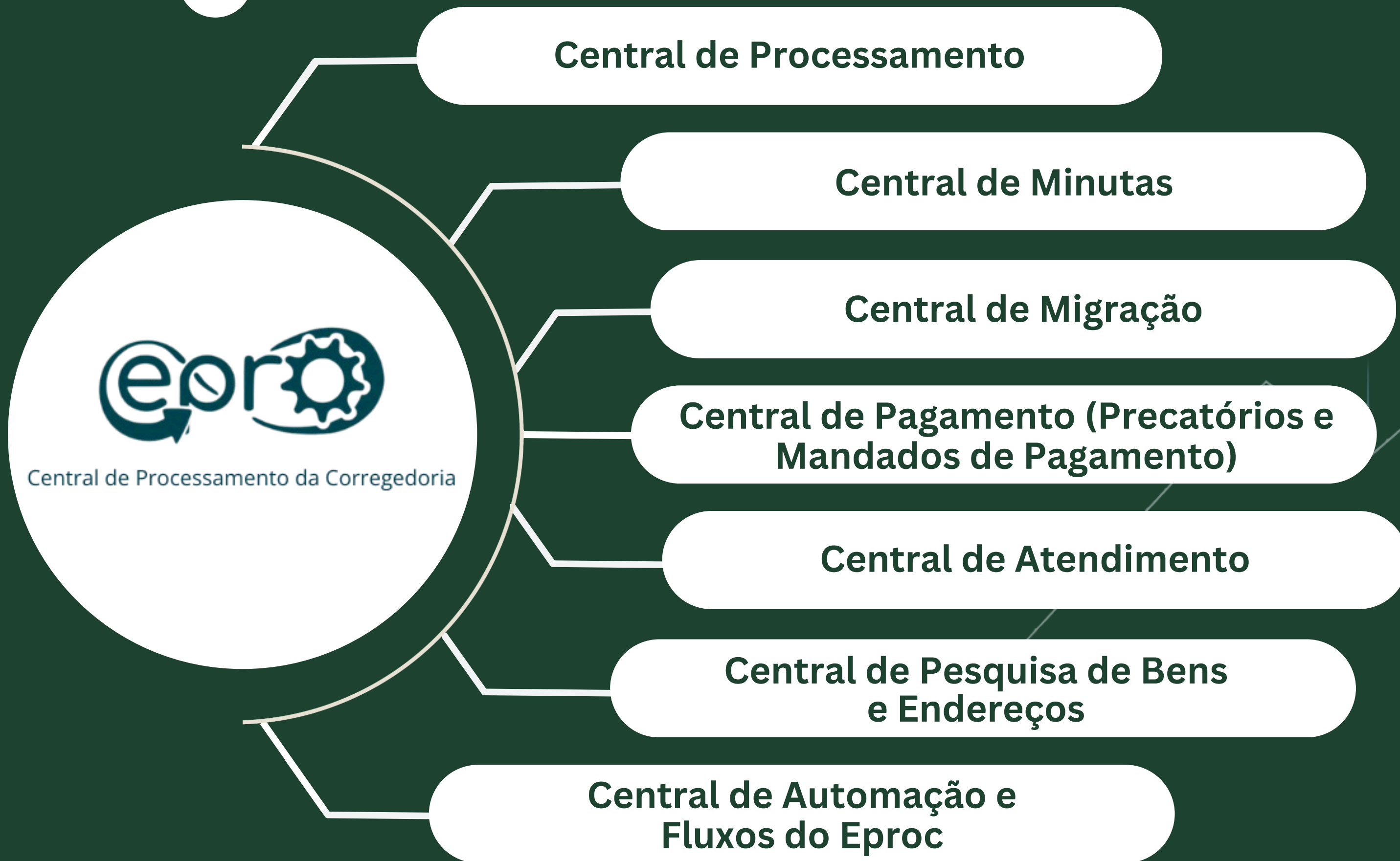
Quem Somos?

Somos a incorporação de uma metodologia de resultados comprovados, que possibilita a eficiência operacional do sistema de justiça a partir dos recursos já disponíveis.



02

Solução Integrada



03

Nossos Serviços

Central de Processamento

Divididos por competência, realizam o processamento das unidades atendidas, a partir dos fluxos padronizados, e monitoramento de produtividade e qualidade da equipe especializada de gestão.

Central de Minutas

Elaborar minutas de decisões, despachos e sentenças padronizadas para as unidades atendidas de acordo com o fluxo estabelecido para cada competência.

Central de Pagamento

Time especializado na elaboração de Precatórios Judiciais, RPVs e Mandados de Pagamento, visando a agilizar a liquidação de ativos apurados pela jurisdição do TJRJ.

Central de Automação

Gerenciar a execução dos atos processuais rotineiros, integrando as funções do Eproc para que o processo flua automaticamente do protocolo ao cumprimento. Responsável por garantir a padronização, reduzir erros e acelerar a prestação jurisdicional.

1

2

3

4

5

6

7

Central de Migração

Responsável por realizar as tarefas manuais destinadas a migrar o acervo dos sistemas legados (DCP e PJe) das unidades atendidas para o sistema Eproc. A equipe está preparada para realizar a pós-migração, garantindo que os processos cheguem ao Eproc com seus cadastros regularizados.

Central de Pesquisas

A equipe responsável por realizar pesquisas de endereços e bens em todos os sistemas conveniados do TJRJ, eximindo as unidades atendidas da realização desta tarefa.

Central de Atendimento

Recebe e encaminha aos gestores as comunicações internas e externas de erros para tratamento célere.

Eixos Fundamentais

Padronização

Os processos de trabalho são mapeados e remodelados para incremento da eficiência operacional, possibilitando a implementação de automações.

Gestão especializada da CGJ

A responsabilidade pela gestão passa à CGJ, implicando um monitoramento contínuo das atividades e possibilitando a requalificação da força de trabalho, a melhor alocação dos recursos humanos e maior facilidade na absorção dos afastamentos temporários e definitivos.

Valorização dos servidores

Diversas medidas são adotadas, tais como: identificação das habilidades individuais, flexibilização do modelo de trabalho, premiação dos servidores mais produtivos e distribuição justa da carga de trabalho.

Ritmo orquestrado

O monitoramento contínuo do trabalho da CEPROC permite que os ritmos dos serviços sejam ajustados para a capacidade de atendimento das unidades, dentro dos parâmetros mínimos do CNJ.

Diálogo na construção e operação

Participação ativa dos juízes das unidades integrantes no aperfeiçoamento dos fluxos de trabalho, bem como no monitoramento qualitativo dos serviços oferecidos pela CEPROC.

Potencialização dos recursos de TI

A centralização da gestão e padronização dos processos de trabalho implicam a possibilidade de maior aproveitamento dos recursos tecnológicos disponíveis para a prestação jurisdicional.

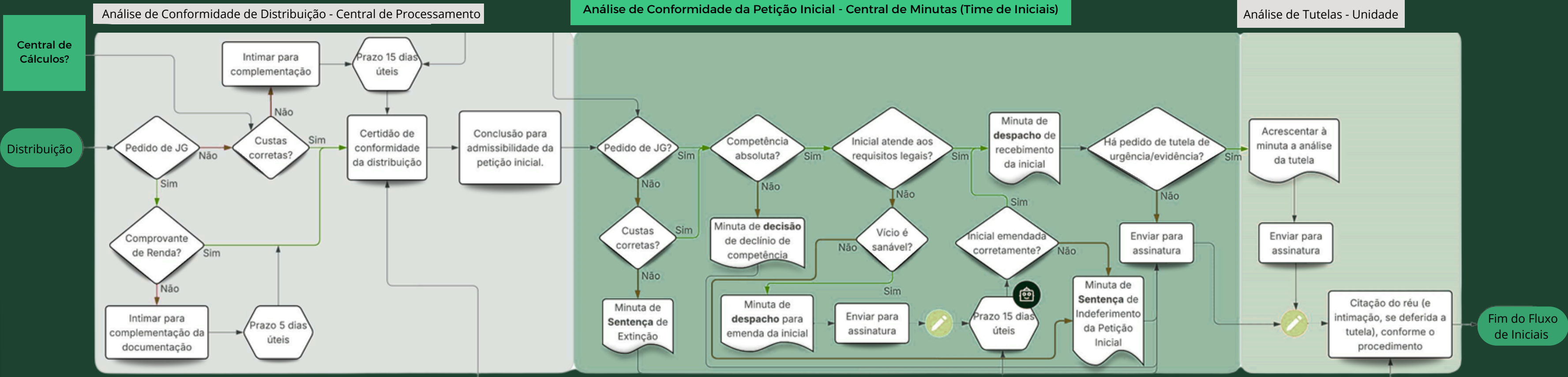
Fluxo de Petição Inicial (Comum a todos os procedimentos)

Legendas de Área

- Tarefas da Central de Processamento
- Tarefas da Central de Minutas
- Tarefas da Unidade

Intimação pessoal da parte e intimação do advogado por meio do DJe.

Caso haja pedido de justiça gratuita, a Central de Minutas realizará análise conforme parâmetros padronizados, a qual poderá ser revista pela equipe da unidade.

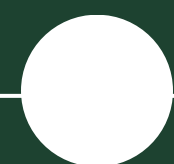


1) A classe processual e o assunto devem ser verificados e retificados, conforme o caso;
 2) Verificar a existência de outros processos envolvendo as mesmas partes e incluir a respectiva certidão;
 3) Verificar se as partes e os respectivos endereços constantes da petição inicial correspondem aos dados cadastrados.

No Eproc, a abertura de conclusão após o decurso de prazo deve ser automática. Nos demais sistemas, deverá ser realizada pela Central de Minutas ou pela Central de Processamento (deferir TAG).

No Eproc, todas as modalidades de citação devem ser feitas via preferência. No PJe apenas a citação postal deve ser feita pela Central de Processamento





OKR CEPROC - Cível

OKR: Objetivo

KR 1 Cumprimento da meta de produtividade

KR 2 Processos com Tempo de Paralisação Crítico

KR 3 Prazo Geral de Movimentação dos Processos

KR 4 Prazo Excepcional de Movimentação dos Processos

KR 5 Redução do Acervo

KR 6 Meta 2 CNJ

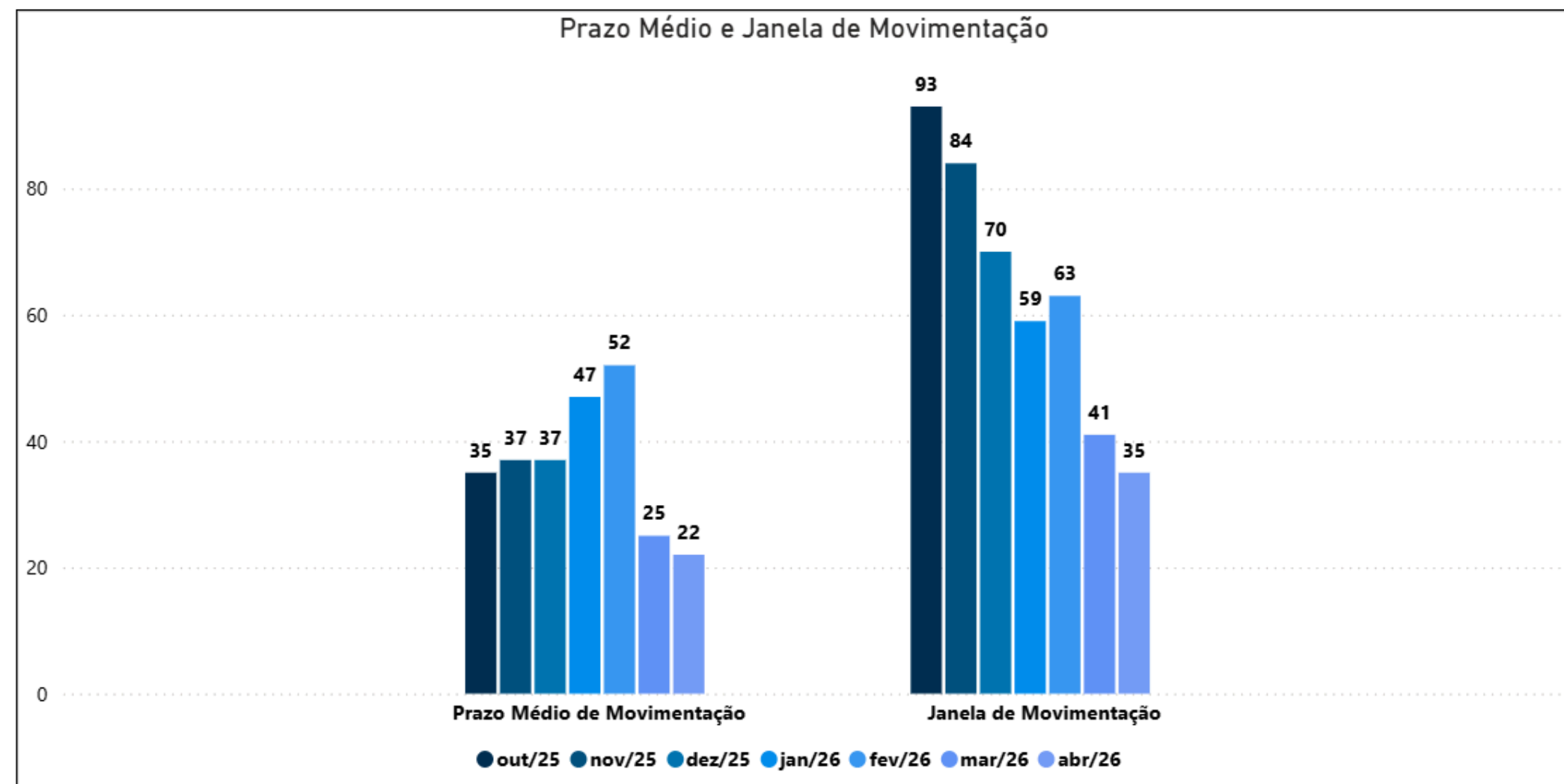
KR 7 Índice de Atendimento à Demanda



OBJETIVO: Taxa de Congestionamento

Reduzir em 0,05% a média mensal da Taxa de Congestionamento Líquida, em até 12 meses, a partir do Marco Zero.

- **KR 1: Cumprimento da meta de produtividade** - Alcançar 75% de cumprimento médio da meta de produtividade dos servidores,, em até 12 meses, a partir do Marco Zero.
- **KR 2: Processos com Tempo de Paralisação Crítico** - Zerar o estoque de processos eletrônicos paralisados entre 121 e 300 dias, em até 3 meses, a partir do Marco Zero.
- **KR 3: Prazo Geral de Movimentação dos processos** - Alcançar, o patamar de 90% do acervo com paralisação máxima de até 60 dias, em até 12 meses, a partir do marco zero.
- **KR 4: Prazo Excepcional de Movimentação dos processos** - Manter, no máximo, 10% do acervo com paralisação entre 61 e 121 dias, em até 12 meses, a partir do Marco Zero.
- **KR 5 Redução do Acervo** - Obter uma redução real de 10% no acervo geral, em até 12 meses, a partir do Marco Zero.
- **KR 6 Meta 2 CNJ** - Impulsionar para conclusão/sentença, de forma prioritária, 100% dos processos de Meta 2 distribuídos há mais de 15 anos, que devem ser movimentados em até 45 dias, em até 3 meses, a partir do Marco Zero.
- **KR 7 Índice de Atendimento à Demanda** - Elevar a média mensal do IAD em 10%, em até 12 meses, a partir do Marco Zero.

**Observação:**

- 1) O prazo médio de movimentação é a média dos dias paralisados dos processos considerando todas as serventias que estão na CEPROC Cíveis.
- 2) Janela de movimentação: Este indicador mostra o limite superior (em dias) da faixa de paralisação que concentra até 85% dos processos, considerando processos a partir de 1 dia de paralisação.
- 3) O prazo médio e a janela de movimentação das serventias fora da CEPROC consideram as Varas Cíveis da Barra da Tijuca (1ª, 2ª, 4ª e 5ª) e as Varas Cíveis de Jacarepaguá (2ª, 5ª e 6ª).



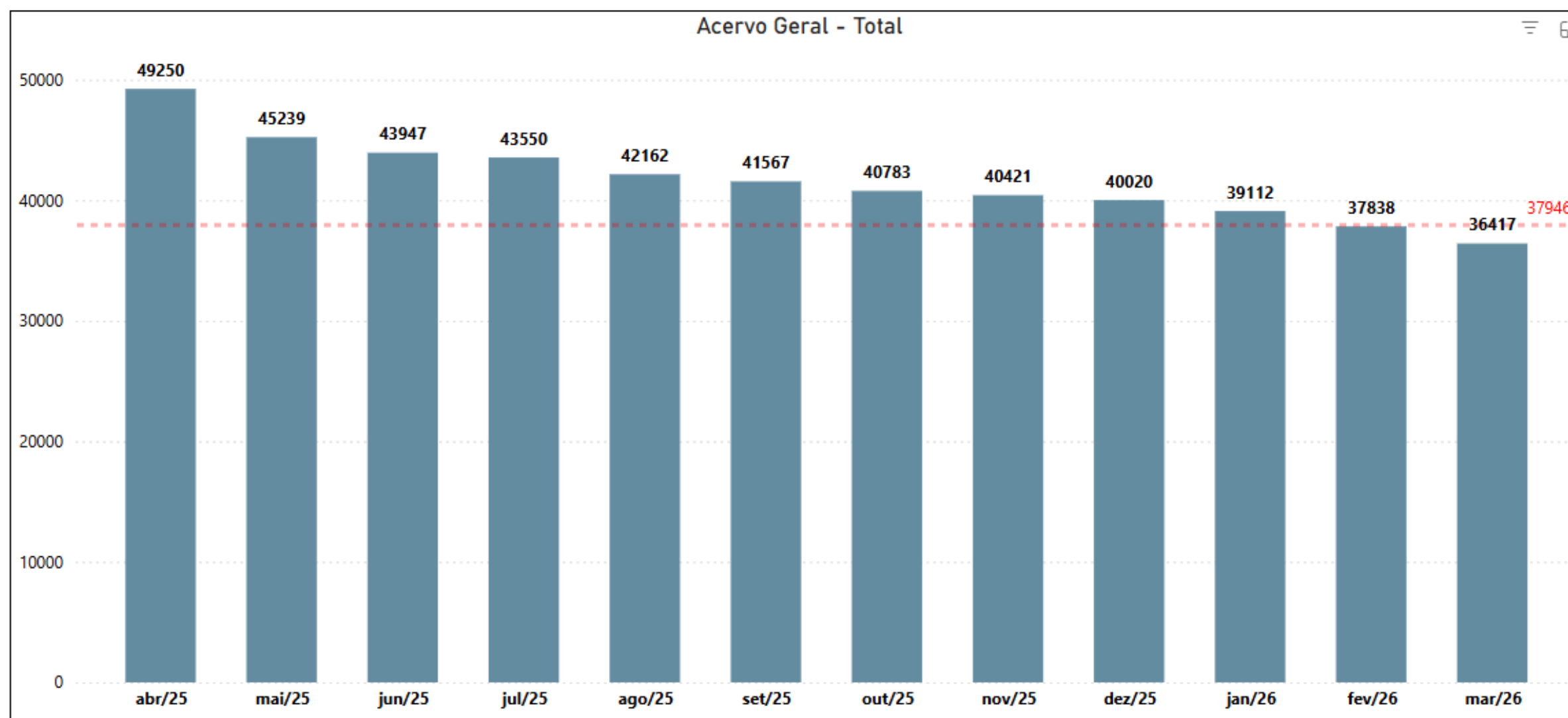
Acervo Geral - 12 meses (DCP, Eproc, PJe)



Produtividade - CEPROC CGJ - Empresarial

Acervo Geral - Últimos 12 meses (DCP, EPROC e PJe)

Mês de referência: Março



Observação: Com base nos critérios do OKR 1 - KR 5 (Enxugamento de Acervo), definiu-se o mês de agosto como marco zero. O objetivo é alcançar a redução real de 10% no Acervo Geral Total ao final de 12 meses.



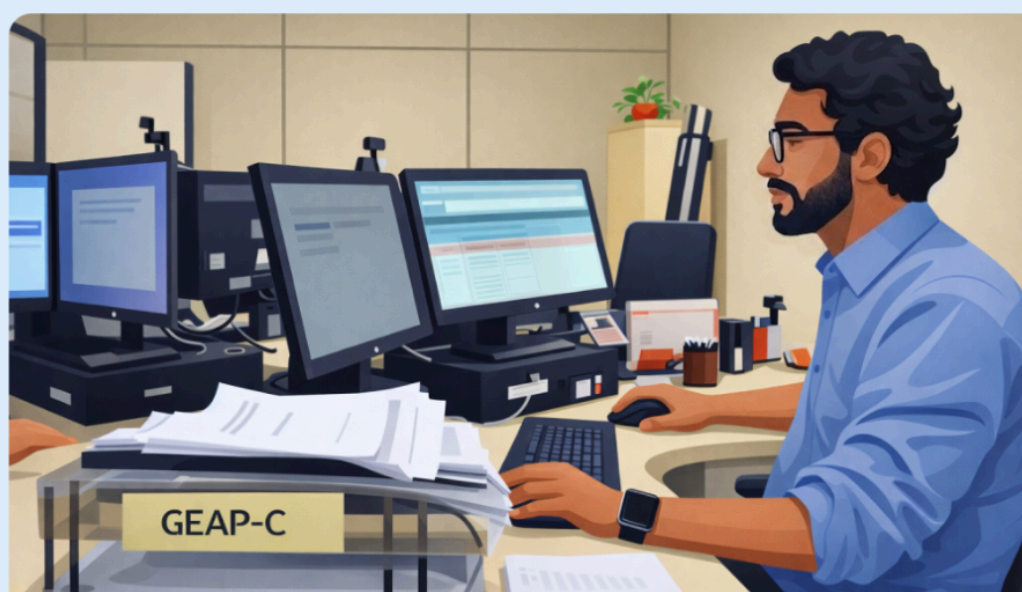
Distribuição



Distribuição CEPROC

Distribua, visualize e acompanhe processos dos servidores CEPROC

Visualizar



Distribuição GEAP

Distribua, visualize e acompanhe processos dos servidores CEPROC habilitados para GEAP

Visualizar

Acesse o sistema através do link: [Ceproc - login](#)
(Caminho: Corregedoria > Institucional > DGFAJ > CEPROC > Forms) ou aponte a tela do celular para o QR Code.





Distribuição CEPROC

21
Servidores Ativos

12.331
Acervo Geral

11.034
Autos Paralisados Eletrônicos

7
Autos Paralisados Físicos

8.624
Acervo Para Distribuição

1.329
Acervo Distribuído

Filtros de Distribuição Faixas de paralisação - Não Atribuídos

* Quantidade de processos [?]

300 Processos

Total de processos [?]

* Dias úteis [?]

60

Mês/Ano para distribuição

Selecione um valor

Competência

Empresarial

Comarca

Todas

Serventia

Todas

Sistema

Todos

Faixa de paralisação

0 Dias

Sentenciado

Sim

Autuação a partir de

Selecione um valor

Autuação até

Todas

Classe

Todas

Assunto

Todos

Movimento

Todos

Local virtual (DCP)

Todos

Tarefa (PJe)

Todas

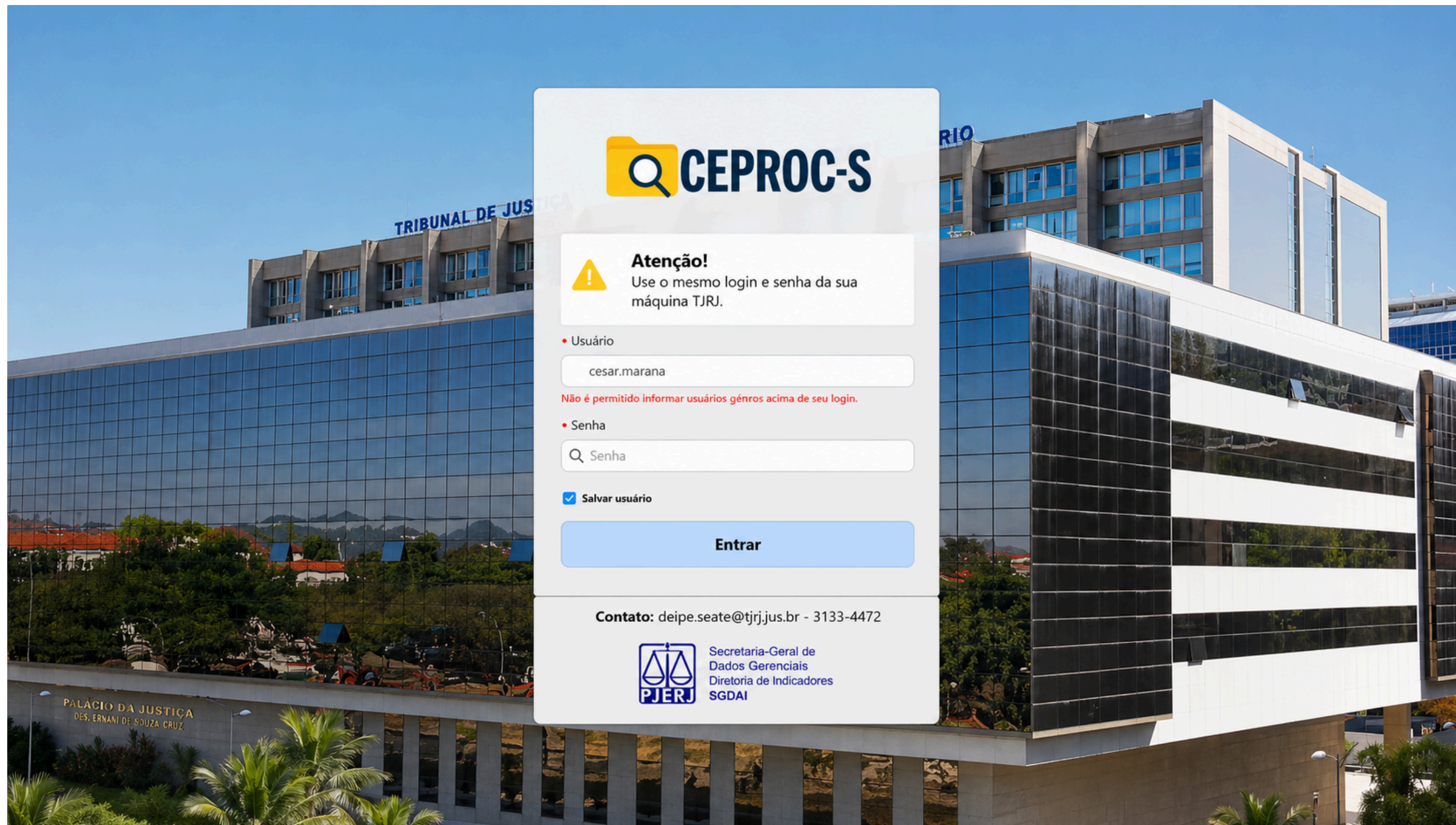
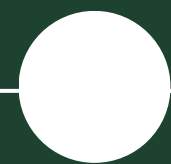
Localizador (eproc)

Todos

* Servidor

Selecione um ou mais servidores





Atenção!

Use o mesmo login e senha da sua máquina TJRJ.

• Usuário

cesar.marana

Não é permitido informar usuários gênros acima de seu login.

• Senha

Senha

Salvar usuário

Entrar

Contato: deipe.seate@tjrj.jus.br - 3133-4472



Secretaria-Geral de
Dados Gerenciais
Diretoria de Indicadores
SGDAI



CEPROC

[Ajuda](#) [Visão por unidade/sistema](#) [Consultar Produtividade](#)

5
Pendentes

0
Movimentados hoje

0
Meta Diária

0
Movimentados mensal

0
Não movimentados mensal

5
Atividade mensal

Módulo
Apoio/OMS

Unidade
Todas

Sistema
Todos

Filtrar processos por mês e ano

Filtrar processos por unidade

Filtrar processos por sistema judge

Controle

Ações

<input checked="" type="checkbox"/>		Movimentado	Motivo	Serventia	Cód. CNJ	Prioridade	Sistema	Dias Parados
<input checked="" type="checkbox"/>	<input type="checkbox"/>	- Clique aqui para editar -	- Clique aqui para editar -	BARRA DA TIJUCA REGIONAL V VARA CÍVEL	01/3095-33.2023.8.19.0001	Mensal / Mensal com mais de 60 dias	PJE	30

● Movimentados ● Não-Movimentados

Processos movimentados

Ações

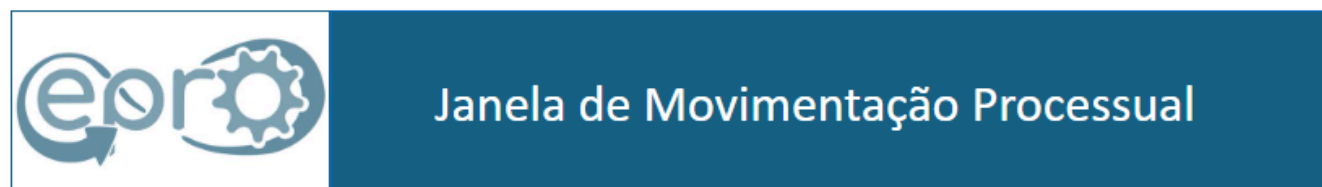
<input type="checkbox"/>	<input type="checkbox"/>	Serventia	Cód. CNJ	Data Autuação	Movimentado	Motivo	Competência	Sistema	Data Parados	Data Atualização
--------------------------	--------------------------	-----------	----------	---------------	-------------	--------	-------------	---------	--------------	------------------

Nenhum processo encontrado

1-0 < > >|



Janela de Movimentação Processual



Este painel tem como finalidade apresentar a previsão da janela de movimentação¹ da unidade judicial responsável pela tramitação do processo.

Independentemente da janela e do prazo médio, a CEPROC vem envidando esforços para reduzir o tempo de paralisação das varas, promovendo a movimentação dos processos de forma proativa, sem depender de solicitação prévia.

¹Janela de movimentação: indicador que representa o prazo estimado de movimentação do processo.

Informações do processo

Consulte o processo

0000433-51.2023.8.19.0209

Serventia vinculada

BARRA DA TIJUCA REGIONAL 3 VARA CIVEL

Informação sobre o processo:

Processo com Prioridade: NÃO

O processo será atribuído ao servidor responsável e movimentado até 12/05/2026.

Dados Atualizados em: 27/04/2026

Acesse pelo link: [Janela de Movimentação](#) (Caminho: Portal TJRJ > Corregedoria > Institucional > DGFAJ > CEPROC > Painel - Janela de Movimentação) ou aponte a tela do celular para o QR Code



A Inovação na forma de se requerer Mandado de Pagamento, trazendo agilidade na entrega jurisdicional



PODER JUDICIÁRIO
ESTADO DO RIO DE JANEIRO
CORREGEDORIA GERAL DA JUSTIÇA

e-pro

Novo Canal de Atendimento da Central de Processamento para tratar de Mandado de Pagamento

ATENÇÃO:
Aponte o celular para o
QR Code e faça sua requisição
para agilizar o processamento
dos Mandados de pagamentos

SEGAT
Serviço de Gestão das Atividades
Corporativas

The infographic features a blue background with a white smartphone in the center displaying a QR code. A white arrow points from the top left towards the phone. To the right of the phone is a white 3D dollar sign icon. At the bottom left, there is a blue megaphone icon. At the bottom right, there are two blue speech bubble icons. The text is in white and red, providing clear instructions and a warning. Logos for the Poder Judiciário, e-pro, and SEGAT are included.

O Jurisdicionado poderá requerer seu Mandado de Pagamento tão logo este seja deferido, bastando apontar o celular para o QR Code e preencher o formulário.

Acesse pelo link: [Forms](#) (Caminho: Portal TJRJ > Corregedoria > Institucional > DGFAJ > CEPROC > Forms) ou aponte a tela do celular para o QR Code





1 Automação estratégica de tarefas repetitivas;

1

2 Governança e unificação de fluxos de trabalho;

2

3 Capacitação contínua dos servidores;

3

4 Alinhamento com as melhores práticas de outros Tribunais.

4

1 Metodologia de trabalho com acompanhamento de resultados em tempo real pelo Painel CEPROC;

1

2 Gestão estratégica integrada à Corregedoria;

2

3 Padronização e excelência metodológica de trabalho;

3

4 Sinergia entre Tecnologia e Capital Humano.

4





Central de Processamento da Corregedoria

[Voltar ao início](#)

Central de Processamento da Corregedoria

Diretoria-Geral de Fiscalização e Assessoramento Judicial (DGFAJ)

Departamento de Acompanhamento da 1ª Instância (DEAPI)

Divisão de Apoio à Gestão Cartorária (DIGES)

Central de Processamento da Corregedoria (CEPROC)

