



PODER JUDICIÁRIO
ESTADO DO RIO DE JANEIRO

**RESUMO DO DEMONSTRATIVO DA DESPESA COM PESSOAL
TRIBUNAIS DE JUSTIÇA DOS ESTADOS**

**DIRETORIA-GERAL DE PLANEJAMENTO, COORDENAÇÃO E FINANÇAS
ASSESSORIA TÉCNICA**

1º Quadrimestre - 2020

TRIBUNAL DE JUSTIÇA DO ESTADO DO RIO DE JANEIRO

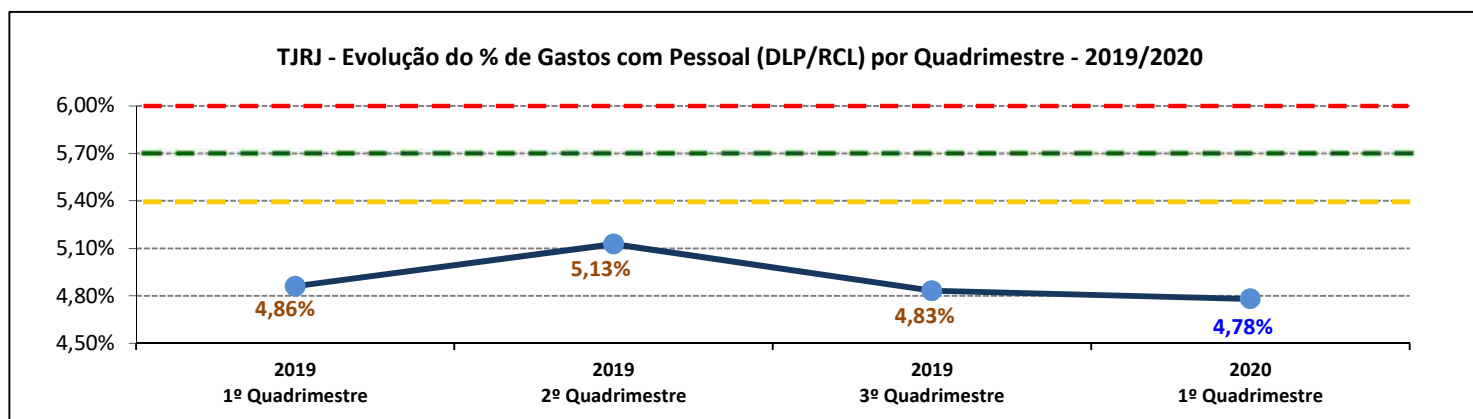
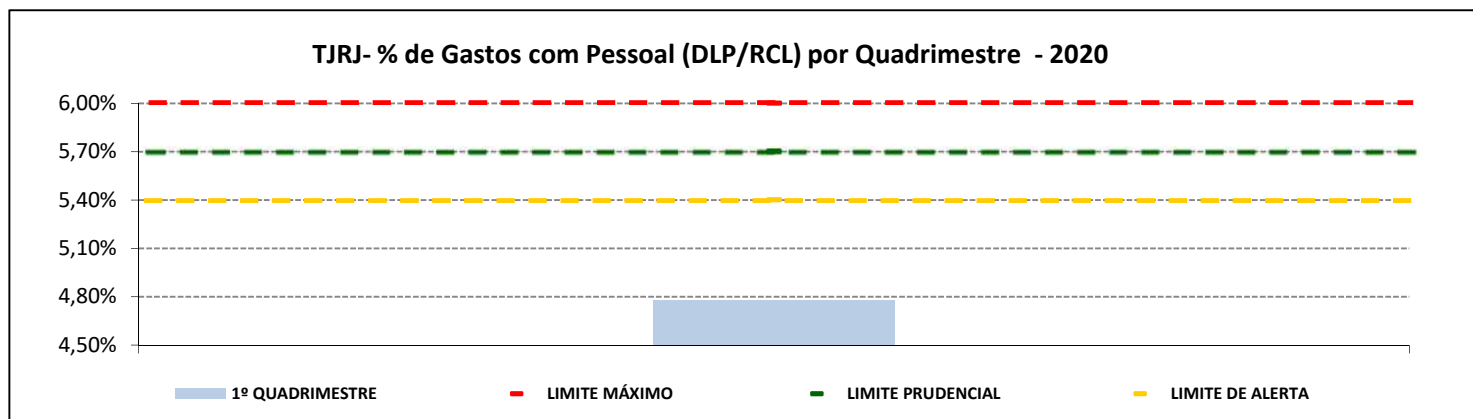
RESUMO DO DEMONSTRATIVO DA DESPESA COM PESSOAL 2020

Valores em R\$

1º QUADRIMESTRE - MAIO/2019 A ABRIL/2020	
Receita Corrente Líquida (RCL)	58.853.336.343
Despesa Líquida com Pessoal (DLP)	2.813.232.781
% sobre a RCL	4,78%

2º QUADRIMESTRE - SET/2019 A AGO/2020	
Receita Corrente Líquida (RCL)	
Despesa Líquida com Pessoal (DLP)	
% sobre a RCL	

3º QUADRIMESTRE - JAN/2020 A DEZ/2020	
Receita Corrente Líquida (RCL)	
Despesa Líquida com Pessoal (DLP)	
% sobre a RCL	



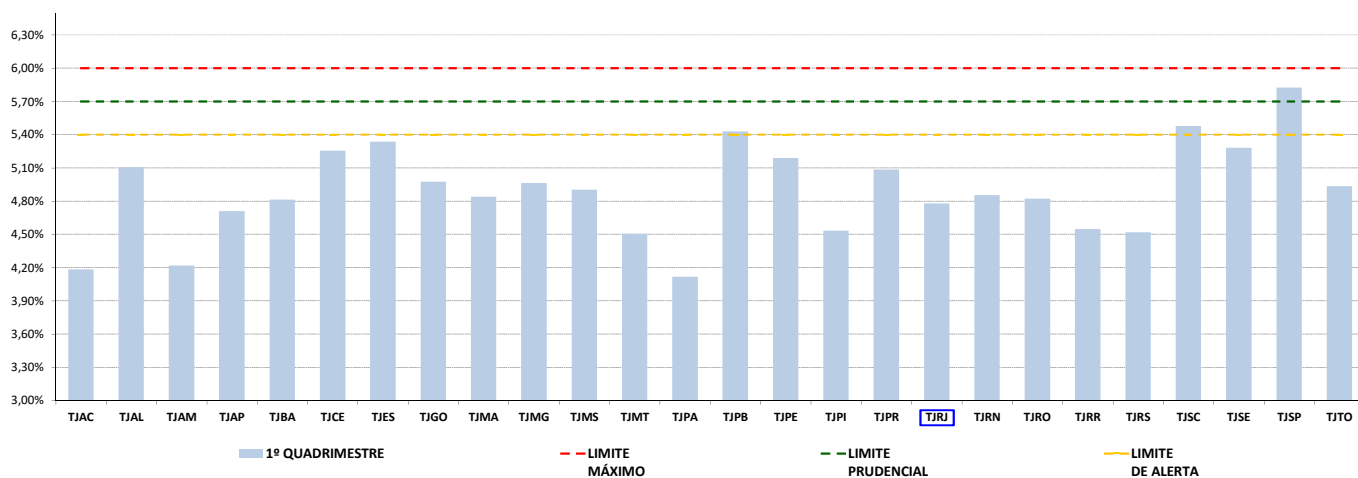
TRIBUNAIS DE JUSTIÇA DOS ESTADOS

RECEITA CORRENTE LÍQUIDA (RCL), DESPESA LÍQUIDA COM PESSOAL (DLP) E PERCENTUAL DE GASTOS COM PESSOAL (DLP/RCL) 2020

Valores em R\$

2020	1º QUADRIMESTRE			2º QUADRIMESTRE			3º QUADRIMESTRE		
TJ ESTADUAIS	RCL	DLP	% (DLP/RCL)	RCL	DLP	% (DLP/RCL)	RCL	DLP	% (DLP/RCL)
TJAC	5.401.149.918	226.030.049	4,18%	-	-	-	-	-	-
TJAL	8.760.065.075	447.090.045	5,10%	-	-	-	-	-	-
TJAM	15.540.141.881	655.557.027	4,22%	-	-	-	-	-	-
TJAP	5.505.563.339	259.326.986	4,71%	-	-	-	-	-	-
TJBA	36.114.514.883	1.738.192.062	4,81%	-	-	-	-	-	-
TJCE	20.904.872.488	1.098.628.127	5,26%	-	-	-	-	-	-
TJES	15.091.718.203	805.390.027	5,34%	-	-	-	-	-	-
TJGO	24.644.670.453	1.225.963.097	4,97%	-	-	-	-	-	-
TJMA	14.959.941.998	723.754.453	4,84%	-	-	-	-	-	-
TJMG	64.776.721.751	3.214.911.878	4,96%	-	-	-	-	-	-
TJMS	12.737.043.579	624.659.407	4,90%	-	-	-	-	-	-
TJMT	18.063.562.862	813.516.082	4,50%	-	-	-	-	-	-
TJPA	22.392.934.000	921.722.211	4,12%	-	-	-	-	-	-
TJPB	10.338.814.212	561.349.389	5,43%	-	-	-	-	-	-
TJPE	25.756.788.101	1.336.441.969	5,19%	-	-	-	-	-	-
TJPI	9.564.296.644	433.510.121	4,53%	-	-	-	-	-	-
TJPR	39.232.680.600	1.995.385.925	5,09%	-	-	-	-	-	-
TJRJ	58.853.336.343	2.813.232.781	4,78%	-	-	-	-	-	-
TJRN	9.580.746.373	464.953.225	4,85%	-	-	-	-	-	-
TJRO	7.419.394.242	357.746.442	4,82%	-	-	-	-	-	-
TJRR	4.154.364.690	188.905.131	4,55%	-	-	-	-	-	-
TJRS	39.833.944.152	1.800.343.869	4,52%	-	-	-	-	-	-
TJSC	25.211.601.120	1.380.786.197	5,48%	-	-	-	-	-	-
TJSE	8.076.703.633	426.621.258	5,28%	-	-	-	-	-	-
TJSP	160.344.250.000	9.339.512.882	5,82%	-	-	-	-	-	-
TJTO	7.520.442.308	371.132.972	4,93%	-	-	-	-	-	-

TJ Estados - % de Gastos com Pessoal (DLP/RCL) 1º Quadrimestre - 2020



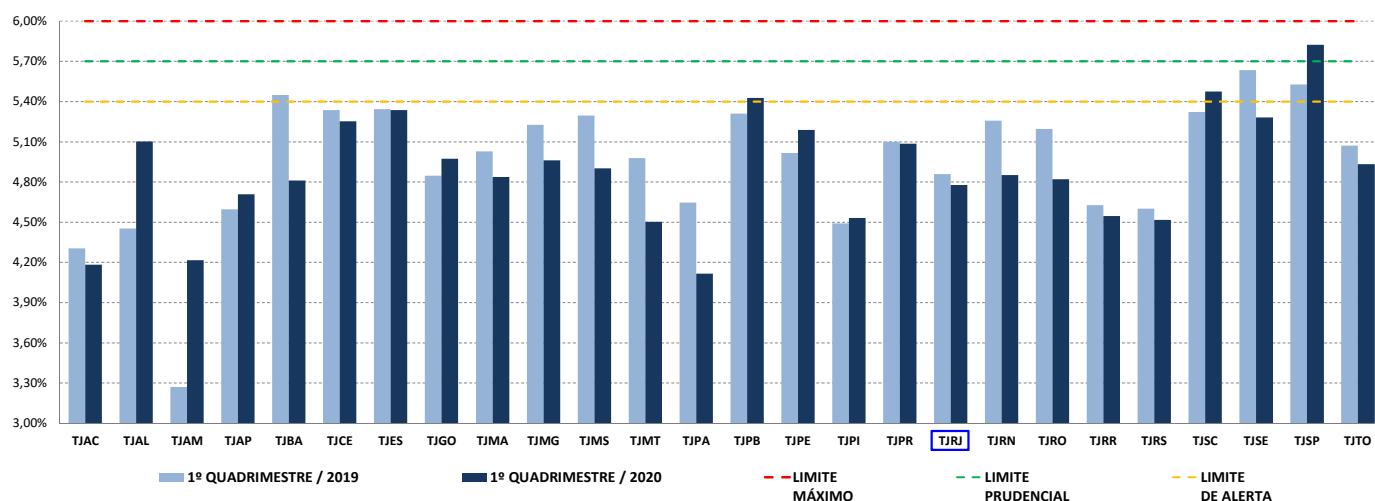
TRIBUNAIS DE JUSTIÇA DOS ESTADOS

VARIÇÃO DA RECEITA CORRENTE LÍQUIDA (RCL), DESPESA LÍQUIDA COM PESSOAL (DLP) E PERCENTUAL DE GASTOS COM PESSOAL (DLP/RCL) 2019 / 2020

Valores em R\$

QUAD./ANO	1º QUADRIMESTRE / 2019			1º QUADRIMESTRE / 2020			% DE VARIAÇÃO ENTRE 2019 E 2020			
TJ ESTADUAIS	RCL	DLP	% (DLP/RCL)	RCL	DLP	% (DLP/RCL)	RCL	DLP		
TJAC	4.991.986.419	214.990.705	4,31%	5.401.149.918	226.030.049	4,18%	8,20%	↑	5,13%	↑
TJAL	8.244.082.794	367.225.813	4,45%	8.760.065.075	447.090.045	5,10%	6,26%	↑	21,75%	↑
TJAM	13.329.189.339	436.257.114	3,27%	15.540.141.881	655.557.027	4,22%	16,59%	↑	50,27%	↑
TJAP	5.109.514.083	234.922.550	4,60%	5.505.563.339	259.326.986	4,71%	7,75%	↑	10,39%	↑
TJBA	33.007.976.234	1.798.660.026	5,45%	36.114.514.883	1.738.192.062	4,81%	9,41%	↑	-3,36%	↓
TJCE	19.791.272.245	1.056.471.358	5,34%	20.904.872.488	1.098.628.127	5,26%	5,63%	↑	3,99%	↑
TJES	14.105.826.297	754.002.751	5,35%	15.091.718.203	805.390.027	5,34%	6,99%	↑	6,82%	↑
TJGO	22.067.839.728	1.069.707.508	4,85%	24.644.670.453	1.225.963.097	4,97%	11,68%	↑	14,61%	↑
TJMA	13.348.715.894	671.260.342	5,03%	14.959.941.998	723.754.453	4,84%	12,07%	↑	7,82%	↑
TJMG	58.503.128.160	3.058.409.940	5,23%	64.776.721.751	3.214.911.878	4,96%	10,72%	↑	5,12%	↑
TJMS	10.798.688.772	571.967.178	5,30%	12.737.043.579	624.659.407	4,90%	17,95%	↑	9,21%	↑
TJMT	15.466.356.769	770.303.265	4,98%	18.063.562.862	813.516.082	4,50%	16,79%	↑	5,61%	↑
TJPA	18.987.394.000	882.495.153	4,65%	22.392.934.000	921.722.211	4,12%	17,94%	↑	4,45%	↑
TJPB	9.852.087.164	523.407.893	5,31%	10.338.814.212	561.349.389	5,43%	4,94%	↑	7,25%	↑
TJPE	23.519.456.078	1.180.149.092	5,02%	25.756.788.101	1.336.441.969	5,19%	9,51%	↑	13,24%	↑
TJPI	8.939.580.751	401.560.448	4,49%	9.564.296.644	433.510.121	4,53%	6,99%	↑	7,96%	↑
TJPR	37.816.025.188	1.929.539.942	5,10%	39.232.680.600	1.995.385.925	5,09%	3,75%	↑	3,41%	↑
TJRJ	58.457.822.586	2.840.828.514	4,86%	58.853.336.343	2.813.232.781	4,78%	0,68%	↑	-0,97%	↓
TJRN	8.767.708.252	461.088.834	5,26%	9.580.746.373	464.953.225	4,85%	9,27%	↑	0,84%	↑
TJRO	6.743.828.156	350.548.442	5,20%	7.419.394.242	357.746.442	4,82%	10,02%	↑	2,05%	↑
TJRR	3.793.157.438	175.542.321	4,63%	4.154.364.690	188.905.131	4,55%	9,52%	↑	7,61%	↑
TJRS	38.226.414.953	1.759.238.713	4,60%	39.833.944.152	1.800.343.869	4,52%	4,21%	↑	2,34%	↑
TJSC	23.634.143.636	1.258.289.457	5,32%	25.211.601.120	1.380.786.197	5,48%	6,67%	↑	9,74%	↑
TJSE	7.514.365.875	423.522.961	5,64%	8.076.703.633	426.621.258	5,28%	7,48%	↑	0,73%	↑
TJSP	161.212.276.000	8.911.623.410	5,53%	160.344.250.000	9.339.512.882	5,82%	-0,54%	↓	4,80%	↑
TJTO	6.757.009.117	342.821.706	5,07%	7.520.442.308	371.132.972	4,93%	11,30%	↑	8,26%	↑

TJ Estados - % de Gastos com Pessoal (DLP/RCL no 1º Quadrimestre - 2019/2020)



TRIBUNAIS DE JUSTIÇA DOS ESTADOS

RANKING DO PERCENTUAL DE GASTOS COM PESSOAL (DLP/RCL) POR QUADRIMESTRE / 2020

Valores em R\$

2020		1º QUADRIMESTRE / 2020					
▲ RANKING POR %		1º QUADRIMESTRE				RANKING - 1º QUADRIMESTRE PERCENTUAL DE GASTOS COM PESSOAL (DLP/RCL)	
3º Quad./2019	1º Quad./2020	TJ ESTADUAIS	RCL	DLP	% (DLP/RCL)		
1º	1º	TJSP	160.344.250.000	9.339.512.882	5,82%	TJSP	5,82%
3º	2º	TJSC	25.211.601.120	1.380.786.197	5,48%	TJSC	5,48%
4º	3º	TJPB	10.338.814.212	561.349.389	5,43%	TJPB	5,43%
5º	4º	TJES	15.091.718.203	805.390.027	5,34%	TJES	5,34%
2º	5º	TJSE	8.076.703.633	426.621.258	5,28%	TJSE	5,28%
6º	6º	TJCE	20.904.872.488	1.098.628.127	5,26%	TJCE	5,26%
10º	7º	TJPE	25.756.788.101	1.336.441.969	5,19%	TJPE	5,19%
7º	8º	TJAL	8.760.065.075	447.090.045	5,10%	TJAL	5,10%
9º	9º	TJPR	39.232.680.600	1.995.385.925	5,09%	TJPR	5,09%
13º	10º	TJGO	24.644.670.453	1.225.963.097	4,97%	TJGO	4,97%
14º	11º	TJMG	64.776.721.751	3.214.911.878	4,96%	TJMG	4,96%
11º	12º	TJTO	7.520.442.308	371.132.972	4,93%	TJTO	4,93%
8º	13º	TJMS	12.737.043.579	624.659.407	4,90%	TJMS	4,90%
15º	14º	TJRN	9.580.746.373	464.953.225	4,85%	TJRN	4,85%
17º	15º	TJMA	14.959.941.998	723.754.453	4,84%	TJMA	4,84%
16º	16º	TJRO	7.419.394.242	357.746.442	4,82%	TJRO	4,82%
12º	17º	TJBA	36.114.514.883	1.738.192.062	4,81%	TJBA	4,81%
18º	18º	TJRJ	58.853.336.343	2.813.232.781	4,78%	TJRJ	4,78%
21º	19º	TJAP	5.505.563.339	259.326.986	4,71%	TJAP	4,71%
23º	20º	TJRR	4.154.364.690	188.905.131	4,55%	TJRR	4,55%
22º	21º	TJPI	9.564.296.644	433.510.121	4,53%	TJPI	4,53%
20º	22º	TJRS	39.833.944.152	1.800.343.869	4,52%	TJRS	4,52%
19º	23º	TJMT	18.063.562.862	813.516.082	4,50%	TJMT	4,50%
26º	24º	TJAM	15.540.141.881	655.557.027	4,22%	TJAM	4,22%
25º	25º	TJAC	5.401.149.918	226.030.049	4,18%	TJAC	4,18%
24º	26º	TJPA	22.392.934.000	921.722.211	4,12%	TJPA	4,12%