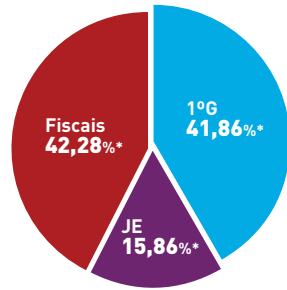
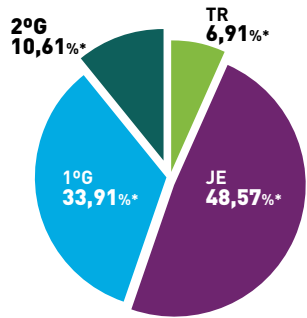


Movimentação Processual (Alinhado à Res. 76/2009, CNJ)

Ações e recursos novos 113.395\*

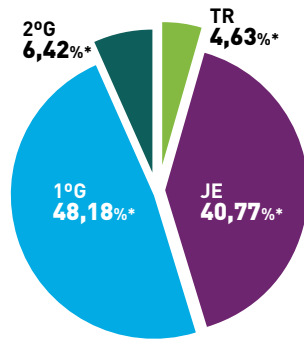
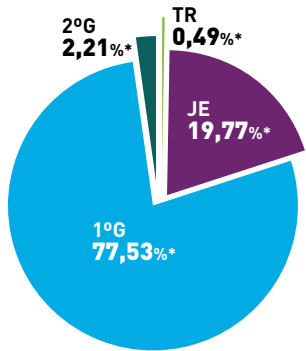
Execuções novas 21.115\*



Ações e recursos pendentes 4.476.470\*

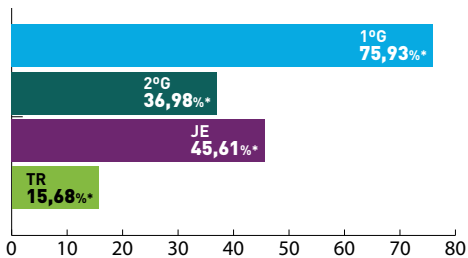
Ações e recursos baixados 192.014\*

Não inclui os executivos fiscais

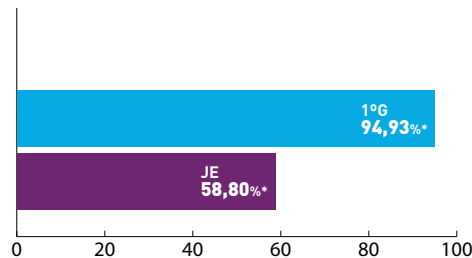


Taxa de Congestionamento

Fase de conhecimento



Fase de Execução



- Turmas Recursais
- Juizados Especiais
- Execuções Fiscais
- 1º Grau
- 2º Grau

Departamento de Gestão Estratégica e Planejamento (DEGEP)

Gabinete da Presidência (GABPRES)

(21) 3133-7121 | 3133-7722 | dgesp@tjrj.jus.br

# TJERJ

## em Números



**Março**  
2017

Pessoal		
Magistrados		877
Desembargadores		180
Juízes		697
<b>Servidores</b>		<b>14.908</b>
1º Grau	11.621	77,95 %
2º Grau	1.597	10,71 %
Administrativo	1.690	11,34 %
<b>Servidores inativos</b>		<b>6.162</b>
<b>Juízes Leigos</b>		<b>280</b>
<b>Estagiários</b>		<b>4.389</b>
<b>Prestadores de Serviço</b>		<b>4.273</b>
Responsabilidade Fiscal		
Despesa de pessoal	R\$ 691.885.957,96	
Limite da LRF		5,99 %
<b>Cargos em Comissão</b>		<b>879</b>
Valor	R\$ 6.866.120,45	
<b>Funções Gratificadas</b>		<b>3.819</b>
Valor	R\$ 15.261.698,41	
Metas CNJ		
1	Processos x Distribuídos	N/D
2	Processos antigos	
1ºG	N/D	2ºG N/D
TR	N/D	JE N/D
4	Priorizar julg. corrupção/improbidade adm.	N/D
5	Impulsionar proc. execução	N/D
6	Priorizar ações coletivas	
1ºG	N/D	2ºG N/D
8	Fortalecer a rede de enfrentamento à violência dom. e fam. contra as mulheres	N/D
Custo da prestação jurisdicional (por processo)	R\$ 1.995,46*	

Responsabilidade Social	
Beneficiados pelos proj. soc.	2.697
Participantes proj. inclusão social	316
Voluntariado Continuado	143
Orçamento e Finanças	
Dotação 2017	R\$ 4.648.649.177,00
<b>Receitas</b>	<b>R\$ 1.138.989.986,50</b>
Fonte 100 (TJ)	R\$ 675.028.837,88
Fonte 230 (TJ)	R\$ 189.589.285,33
Fonte 232 (FETJ)	R\$ 262.814.850,07
Fonte 232 (FUNARPEN)	R\$ 11.557.013,22
<b>Despesas</b>	<b>R\$ 924.442.938,39</b>
Fonte 100 (TJ)	R\$ 675.028.837,88
Fonte 230 (TJ)	R\$ 113.963.364,77
Fonte 232 (FETJ)	R\$ 127.835.738,14
Fonte 232 (FUNARPEN)	R\$ 7.614.997,60
Precatórios Pagos	
Beneficiários	631
Valor	R\$ 39.623.939,42
Gestão	
Projetos estratégicos	em revisão
% de implementação	N/D
SIGA	205 un. (área jur.) 11 un. (área adm.)
ISO	28 un. (área jur.) 14 un. (área adm.)
Colegiados Administrativos	55
Tecnologia da Informação	
Estações de trabalho	26.132
Processo eletrônico - unidades	611
Totalmente eletrônicas	
1º Grau (incluindo JE e TR)	19
2º Grau	05
Híbridas	
1º Grau (incluindo JE e TR)	557
2º Grau	30
Virtualização de processos	78,17 %

Unidades	
Comarcas	Regionais
81	14
<b>Câmaras</b>	<b>35</b>
Cíveis	22
Criminais	8
Consumidor	5
<b>Varas</b>	<b>524</b>
Cível	198
Família	90
Criminal	89
Vara única	37
1ª Vara	20
2ª Vara	20
Fam. Inf. Juv. e Id.	19
Fazenda Pública	16
Inf. Juv. e Id.	14
Órfãos e Sucessões	9
Empresarial	7
Execuções Penais	1
Auditoria Militar	1
Inf. e Juv.	1
Registros Públicos	1
Execuções e Medidas Socioeducativas	1
Juizado da Violência contra a Mulher e JECRIM (e adjuntos)	77
Juizado da Violência contra a Mulher	11
<b>Juizados Especiais</b>	<b>146</b>
Cível (e adjuntos)	127
Criminal (e adjuntos)	16
Fazenda Pública	3
<b>Turmas Recursais</b>	<b>8</b>
Cível	5
Criminal	2
Fazenda Pública	1

Segurança e Logística	
Fóruns	102
Monitoramento por CFTV	102
Edificações com controle de acesso	66
Câmeras	3.280
Sistemas de alarme	138
Salas de videoconferência	34
Área construída	698.160,93 m²
Área útil	621.363,23 m²
Orçamento de construção	R\$ 0,00
Orçamento de reforma	R\$ 122.261.359,34
Consumo	
Energia	R\$ 4.602.366,32*
Água	R\$ 530.499,84*
Papel	R\$ 219.276,31
Telefonia	R\$ 405.422,91*
Comunicação	
Imprensa	
Demanda externa	291
Demanda interna	225
Banco do Conhecimento	
Acesso/mês	72.801
Frequentedores do Museu da Justiça – Centro Cultural (CCMJ)	
Pesquisadores	20
Centro de Memória Niterói	28
Antigo Palácio da Justiça (APJ-RJ)	618

\*Fevereiro de 2017