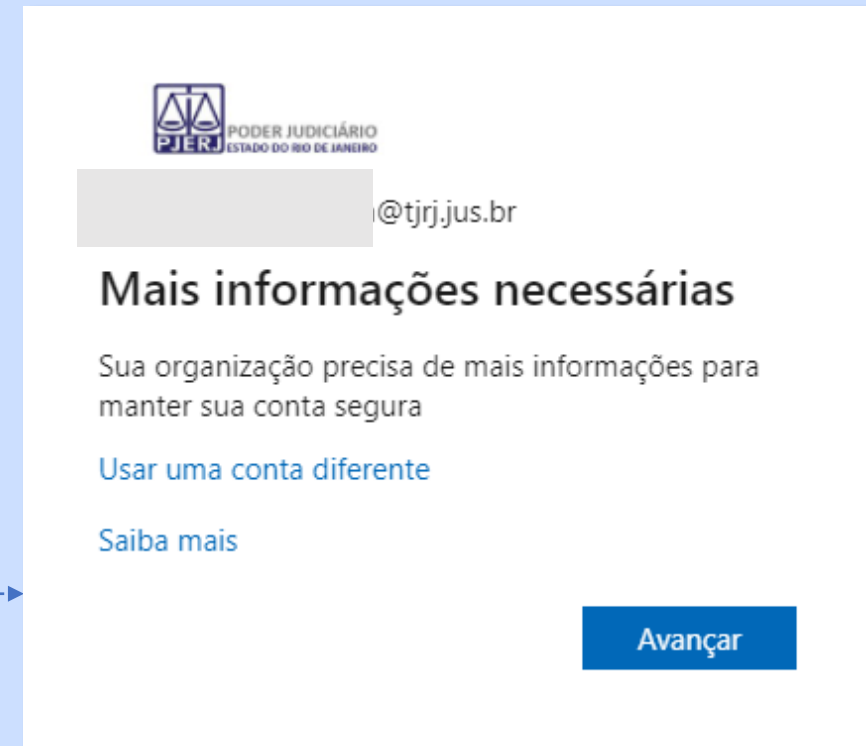


## Guia de Início Rápido

**ATENÇÃO:** você precisará do aplicativo *Microsoft Authenticator* instalado no seu celular, conforme informamos em mensagens anteriores. Se ainda não instalou, faça-o antes de iniciar este procedimento.

Ao iniciar o login no Portal Office (<https://portal.office.com>) ou acessar qualquer aplicativo do Office 365 (Outlook, Teams, etc.), a janela inicial das configurações (Mais informações necessárias) será exibida. Clique em “Avançar”.



A SGTEC está à disposição para ajudar e tirar suas dúvidas:



E-mail para a SGTEC - Atendimento ao Usuário  
[sgtec.atendimento@tjrj.jus.br](mailto:sgtec.atendimento@tjrj.jus.br)



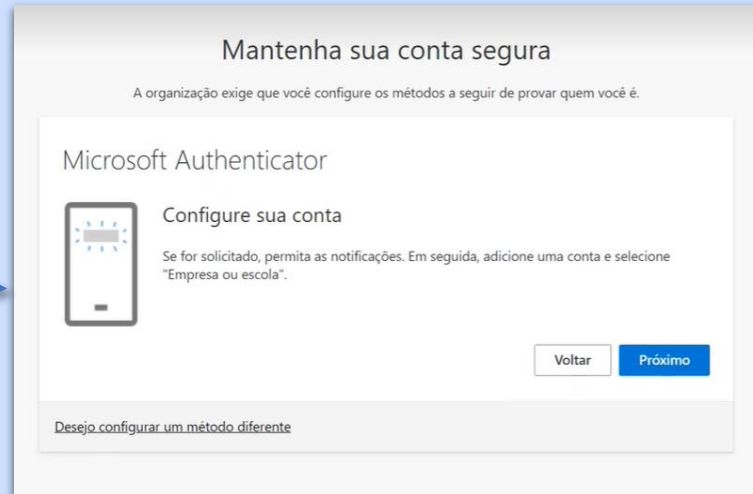
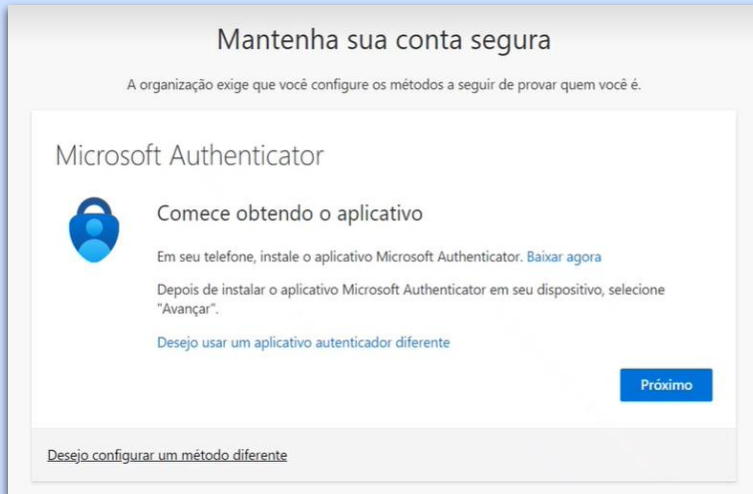
Atendimento por telefone  
(21) 3133-9100



Portal de Serviços de TI (somente dentro do TJ)  
[www3.tjrj.jus.br/suporteti/ess.do](http://www3.tjrj.jus.br/suporteti/ess.do)

## Guia de Início Rápido

Nas 2 telas seguintes, clique em “Próximo”. Será exibida uma janela com código QR. Abra o *Microsoft Authenticator* no seu celular.



A SGTEC está à disposição para ajudar e tirar suas dúvidas:



E-mail para a SGTEC - Atendimento ao Usuário  
sgtec.atendimento@tjrj.jus.br




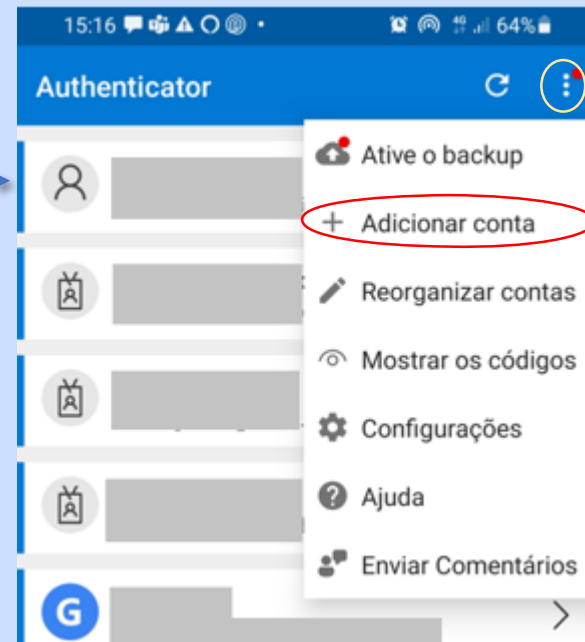
Atendimento por telefone  
(21) 3133-9100



Portal de Serviços de TI (somente dentro do TJ)  
www3.tjrj.jus.br/suporteti/ess.do

## Guia de Início Rápido

**No seu celular**, no App *Microsoft Authenticator* que você já instalou, clique no ícone  e selecione a opção *Adicionar conta*. Em seguida, selecione *Conta corporativa ou de estudante*.



A SGTEC está à disposição para ajudar e tirar suas dúvidas:



E-mail para a SGTEC - Atendimento ao Usuário  
sgtec.atendimento@tjrj.jus.br



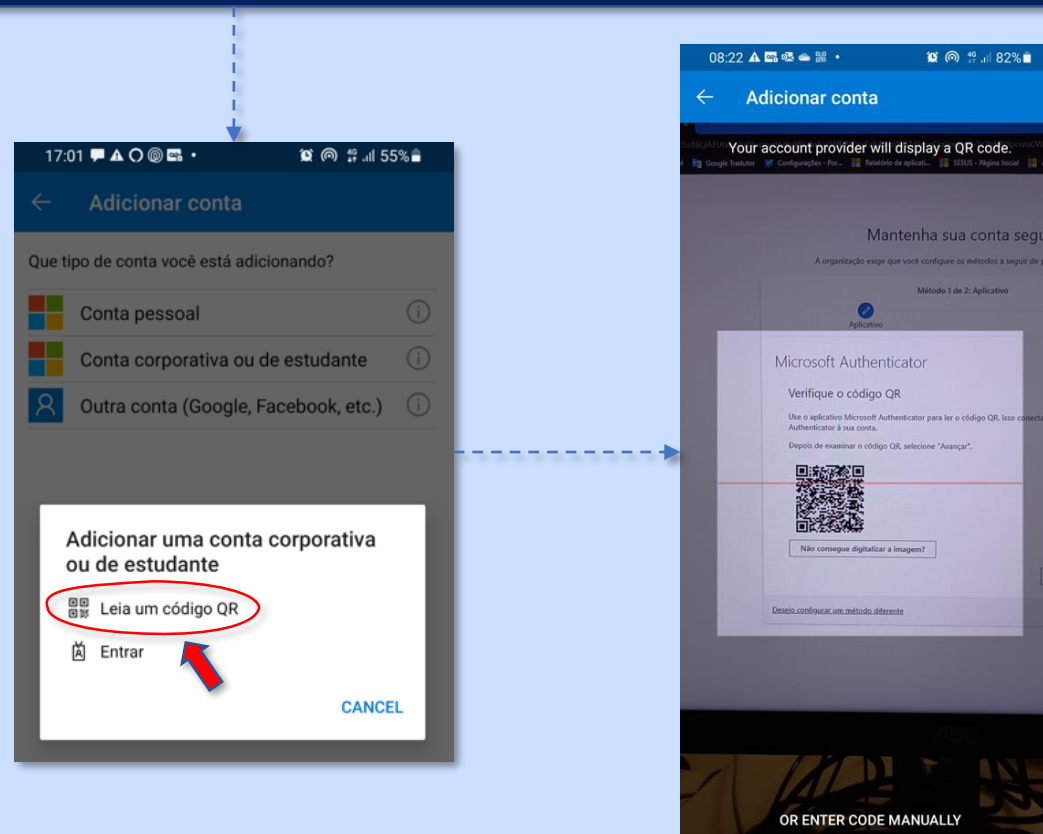
Atendimento por telefone  
(21) 3133-9100



Portal de Serviços de TI (somente dentro do TJ)  
www3.tjrj.jus.br/suporteti/ess.do

## Guia de Início Rápido

Selecione no App *Microsoft Authenticator* a opção *Leia um código QR* e aponte a câmera do celular para o código QR na tela do computador.



A SGTEC está à disposição para ajudar e tirar suas dúvidas:



E-mail para a SGTEC - Atendimento ao Usuário  
sgtec.atendimento@tjrj.jus.br



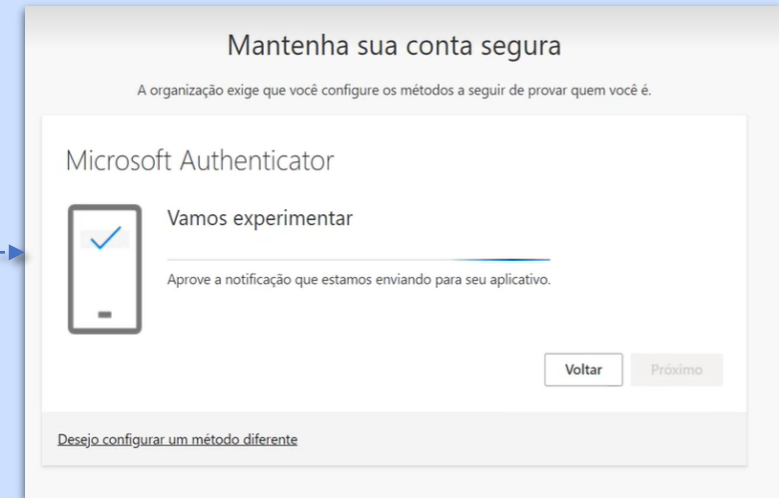
Atendimento por telefone  
(21) 3133-9100



Portal de Serviços de TI (somente dentro do TJ)  
www3.tjrj.jus.br/suporteti/ess.do

## Guia de Início Rápido

Após escanear com o celular o código QR, clique em "Próximo" na tela do computador.



A SGTEC está à disposição para ajudar e tirar suas dúvidas:



E-mail para a SGTEC - Atendimento ao Usuário  
sgtec.atendimento@tjrj.jus.br



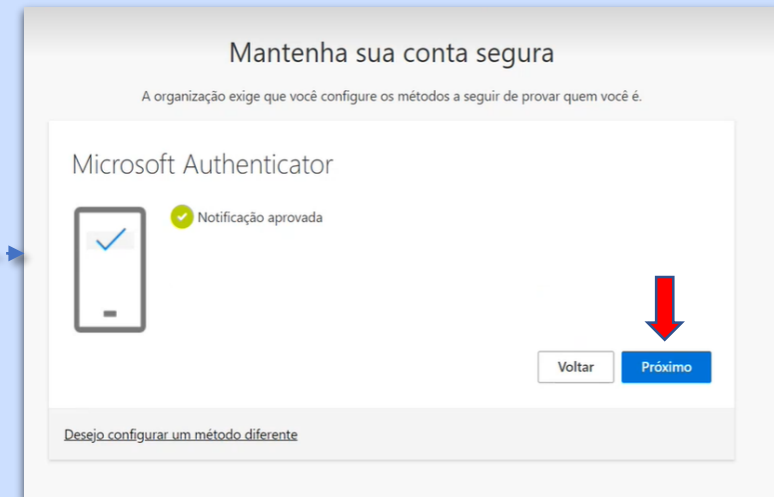
Atendimento por telefone  
(21) 3133-9100



Portal de Serviços de TI (somente dentro do TJ)  
www3.tjrj.jus.br/suporteti/ess.do

## Guia de Início Rápido

Responda à notificação do aplicativo *Microsoft Authenticator* no seu celular clicando em “Aprovar”. Em seguida, clique em “Próximo” na tela do computador.



A SGTEC está à disposição para ajudar e tirar suas dúvidas:



E-mail para a SGTEC - Atendimento ao Usuário  
sgtec.atendimento@tjrj.jus.br

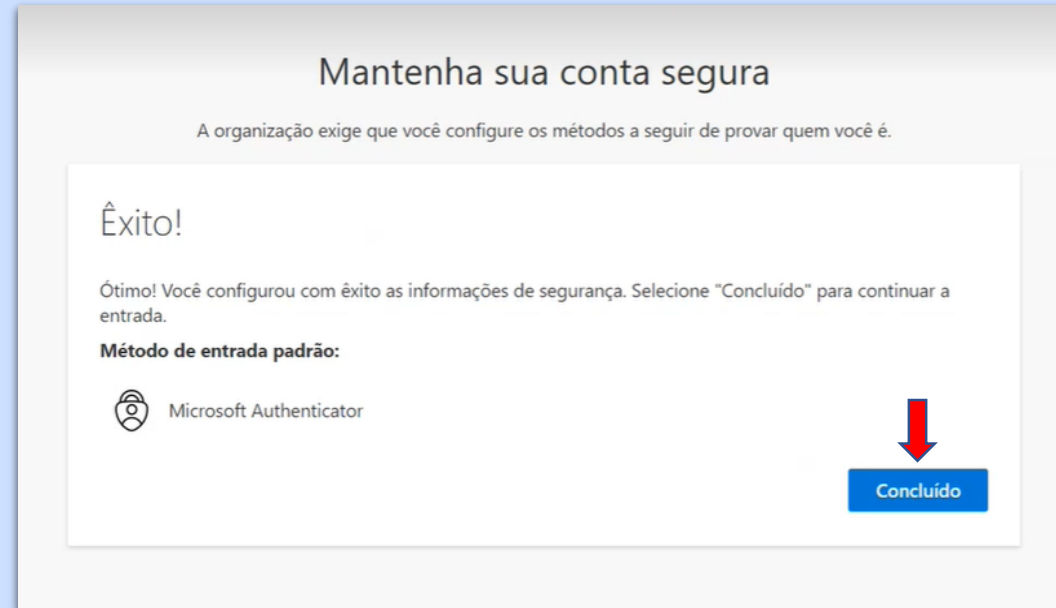


Atendimento por telefone  
(21) 3133-9100



Portal de Serviços de TI (somente dentro do TJ)  
www3.tjrj.jus.br/suporteti/ess.do

## Guia de Início Rápido



Pronto! Clique em “Concluído”.  
Seu método de segundo fator de autenticação foi configurado.

A SGTEC está à disposição para ajudar e tirar suas dúvidas:



E-mail para a SGTEC - Atendimento ao Usuário  
sgtec.atendimento@tjrj.jus.br



Atendimento por telefone  
(21) 3133-9100



Portal de Serviços de TI (somente dentro do TJ)  
www3.tjrj.jus.br/suporteti/ess.do