



## PLANILHA PARA MONITORAMENTO DE INDICADORES

UNIDADE ORGANIZACIONAL

DGCON/DEGEM

PROCESSO DE TRABALHO

Gerir acervo histórico/museológico

INDICADOR

Número de pessoas beneficiadas com o acesso ao acervo histórico

FINALIDADE DO INDICADOR

Acompanhar o processo de acesso ao acervo histórico

FÓRMULA

[ Σ (visitantes das exposições) ] + [ Σ (participantes dos cursos) ] + [ Σ (pessoas que solicitaram pesquisas) ] ]

CRITÉRIO DE ACOMPANHAMENTO

Acumulado

ORIGEM DOS DADOS

Relatórios setoriais

SENTIDO DE MELHORIA

Maior é melhor

META

1.200 pessoas beneficiadas com o acesso ao acervo histórico em 2010

UNIDADE DE MEDIDA

Pessoas

PERIODICIDADE

Mensal

<b>PESSOAS BENEFICIADAS 2007</b>	<b>4.223</b>	<b>PESSOAS BENEFICIADAS 2008</b>	<b>6.204</b>	<b>PESSOAS BENEFICIADAS 2009</b>	<b>2.395</b>	
----------------------------------	--------------	----------------------------------	--------------	----------------------------------	--------------	--

EVOLUÇÃO DO INDICADOR

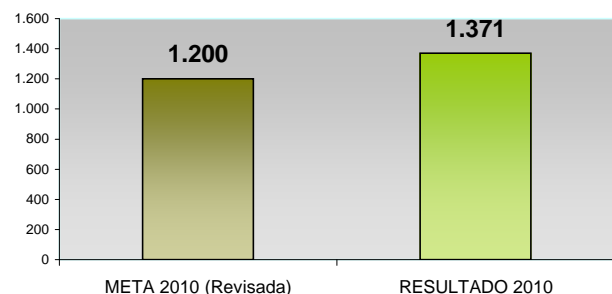
**2010**

	JAN/2010	FEV/2010	MAR/2010	ABR/2010	MAI/2010	JUN/2010	JUL/2010	AGO/2010	SET/2010	OUT/2010	NOV/2010	DEZ/2010	TOTAL	Média Mensal
	75	88	97	55	89	118	144	183	139	186	91	106	1.371	114
Visitantes às Exposições	0	0	0	0	0	0	0	0	0	0	0	0	0	0
Pesquisadores Atendidos	75	88	97	55	89	73	103	125	97	137	55	80	1.074	90
Participantes dos Cursos	0	0	0	0	0	0	0	0	0	0	0	0	0	0
Participantes Visita Orientada	0	0	0	0	0	45	41	58	42	49	36	26	297	25

RESULTADO NO PERÍODO

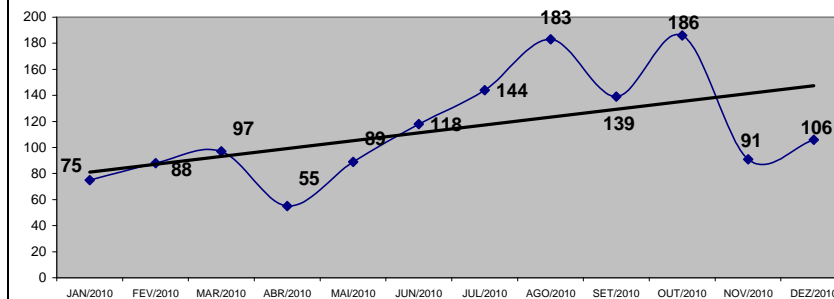
META 2010 (Revisada)

1.200



RESULTADO 2010

1.371



**ANÁLISE DE DADOS:**

A meta inicialmente prevista para 2010 (2.000), foi objeto de revisão em junho, tendo em vista não existir possibilidade de retomar em 2010 às atividades de realização de cursos e de exposições, em razão das obras de restauração do prédio do antigo Tribunal de Alçada Criminal (TACRIM), local que abrigava a sede do DGCON/DEGEM. Este fato impactou as atividades desempenhadas pelo Departamento e direcionadas ao público, pois as atividades do DEGEM foram transferidas para a cidade de Niterói. Ficaram prejudicados, em especial, os processos de trabalho relacionados à realização de cursos, palestras, exposições e concurso de monografias. Como resultado direto, o desempenho do indicador estratégico do Departamento ficou comprometido, interrompendo desta forma a evolução verificada nos últimos dois anos, nos quais o número de pessoas beneficiadas cresceu de 4.223 em 2007 para 6.204 em 2008. No 2º semestre houve a inclusão dos participantes das visitas orientadas, face a manutenção da parceria entre o DGCON/DEGEM e a Escola de Administração Judiciária (ESAJ). A nova meta anual (1.200) foi superada em aproximadamente 14,25%, totalizando 1.371 pessoas beneficiadas no ano.

**AÇÕES GERENCIAIS:**

Com a retomada das exposições e dos cursos e palestras, a meta deste indicador será objeto de revisão no 1º trimestre de 2011.