



PODER JUDICIÁRIO
ESTADO DO RIO DE JANEIRO

RESUMO DO DEMONSTRATIVO DA DESPESA COM PESSOAL TRIBUNAIS DE JUSTIÇA DOS ESTADOS

**DIRETORIA-GERAL DE PLANEJAMENTO, COORDENAÇÃO E FINANÇAS
ASSESSORIA TÉCNICA**

2º Quadrimestre - 2020

TRIBUNAL DE JUSTIÇA DO ESTADO DO RIO DE JANEIRO

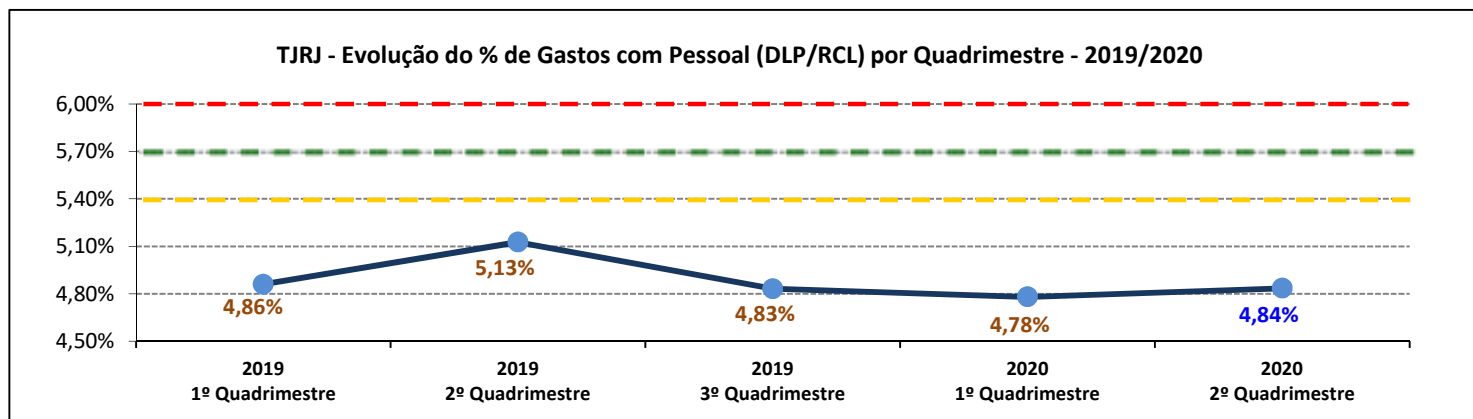
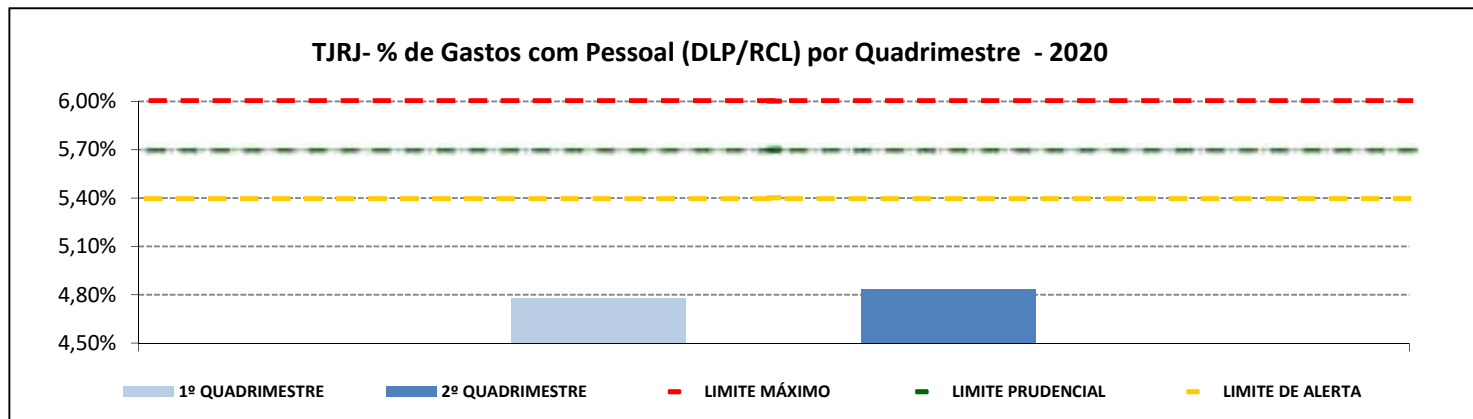
RESUMO DO DEMONSTRATIVO DA DESPESA COM PESSOAL 2020

Valores em R\$

1º QUADRIMESTRE - MAIO/2019 A ABRIL/2020	
Receita Corrente Líquida (RCL)	58.853.336.343
Despesa Líquida com Pessoal (DLP)	2.813.232.781
% sobre a RCL	4,78%

2º QUADRIMESTRE - SET/2019 A AGO/2020	
Receita Corrente Líquida (RCL)	57.779.995.129
Despesa Líquida com Pessoal (DLP)	2.793.667.655
% sobre a RCL	4,84%

3º QUADRIMESTRE - JAN/2020 A DEZ/2020	
Receita Corrente Líquida (RCL)	
Despesa Líquida com Pessoal (DLP)	
% sobre a RCL	



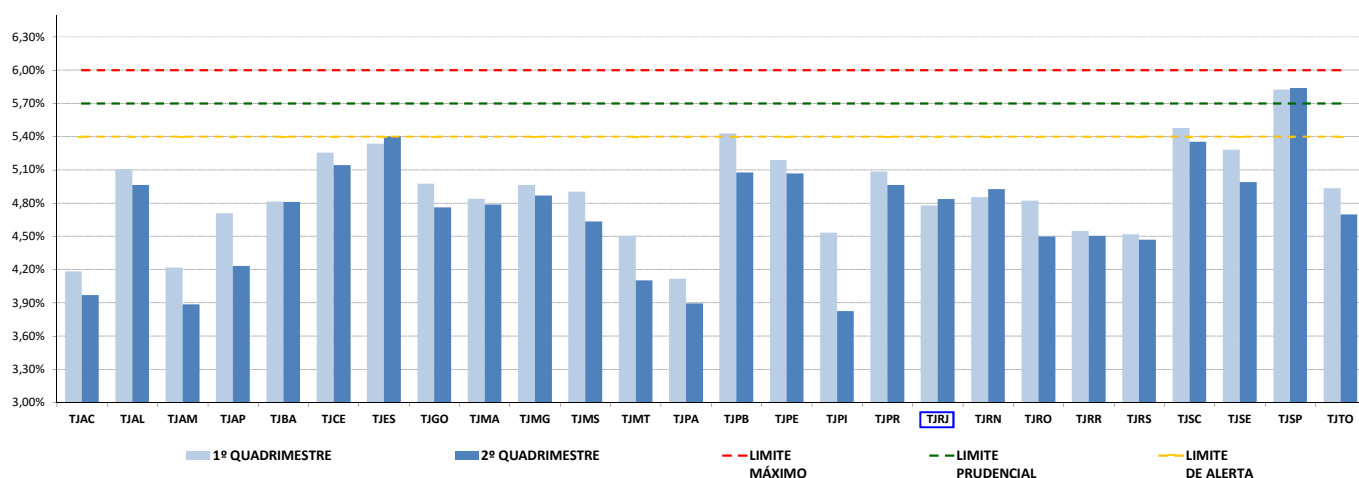
TRIBUNAIS DE JUSTIÇA DOS ESTADOS

RECEITA CORRENTE LÍQUIDA (RCL), DESPESA LÍQUIDA COM PESSOAL (DLP) E PERCENTUAL DE GASTOS COM PESSOAL (DLP/RCL) 2020

Valores em R\$

2020	1º QUADRIMESTRE			2º QUADRIMESTRE			3º QUADRIMESTRE		
TJ ESTADUAIS	RCL	DLP	% (DLP/RCL)	RCL	DLP	% (DLP/RCL)	RCL	DLP	% (DLP/RCL)
TJAC	5.401.149.918	226.030.049	4,18%	5.644.559.652	224.027.027	3,97%			
TJAL	8.760.065.075	447.090.045	5,10%	9.063.522.606	449.848.009	4,96%			
TJAM	15.540.141.881	655.557.027	4,22%	16.154.163.293	627.527.001	3,88%			
TJAP	5.505.563.339	259.326.986	4,71%	6.100.516.966	258.261.444	4,23%			
TJBA	36.114.514.883	1.738.192.062	4,81%	36.981.812.310	1.779.439.644	4,81%			
TJCE	20.904.872.488	1.098.628.127	5,26%	21.260.830.624	1.093.325.552	5,14%			
TJES	15.091.718.203	805.390.027	5,34%	15.000.190.344	810.155.765	5,40%			
TJGO	24.644.670.453	1.225.963.097	4,97%	25.674.817.797	1.222.432.097	4,76%			
TJMA	14.959.941.998	723.754.453	4,84%	15.747.722.688	753.770.465	4,79%			
TJMG	64.776.721.751	3.214.911.878	4,96%	67.286.016.238	3.276.253.492	4,87%			
TJMS	12.737.043.579	624.659.407	4,90%	13.622.873.277	631.127.831	4,63%			
TJMT	18.063.562.862	813.516.082	4,50%	19.871.839.160	815.043.044	4,10%			
TJPA	22.392.934.000	921.722.211	4,12%	24.070.180.427	937.223.918	3,89%			
TJPB	10.338.814.212	561.349.389	5,43%	10.839.629.660	550.097.114	5,07%			
TJPE	25.756.788.101	1.336.441.969	5,19%	26.417.557.326	1.339.055.984	5,07%			
TJPI	9.564.296.644	433.510.121	4,53%	11.479.014.876	438.988.891	3,82%			
TJPR	39.232.680.600	1.995.385.925	5,09%	39.604.009.345	1.965.279.983	4,96%			
TJRJ	58.853.336.343	2.813.232.781	4,78%	57.779.995.129	2.793.667.655	4,84%			
TJRN	9.580.746.373	464.953.225	4,85%	9.888.184.754	487.044.209	4,93%			
TJRO	7.419.394.242	357.746.442	4,82%	7.923.133.764	356.426.131	4,50%			
TJRR	4.154.364.690	188.905.131	4,55%	4.383.825.780	197.471.416	4,50%			
TJRS	39.833.944.152	1.800.343.869	4,52%	40.515.158.125	1.811.155.529	4,47%			
TJSC	25.211.601.120	1.380.786.197	5,48%	25.842.299.353	1.383.324.573	5,35%			
TJSE	8.076.703.633	426.621.258	5,28%	8.345.355.071	416.511.387	4,99%			
TJSP	160.344.250.000	9.339.512.882	5,82%	160.678.113.984	9.380.001.637	5,84%			
TJTO	7.520.442.308	371.132.972	4,93%	7.877.439.777	370.019.779	4,70%			

TJ Estados - % de Gastos com Pessoal (DLP/RCL) 1º e 2º Quadrimestres - 2020



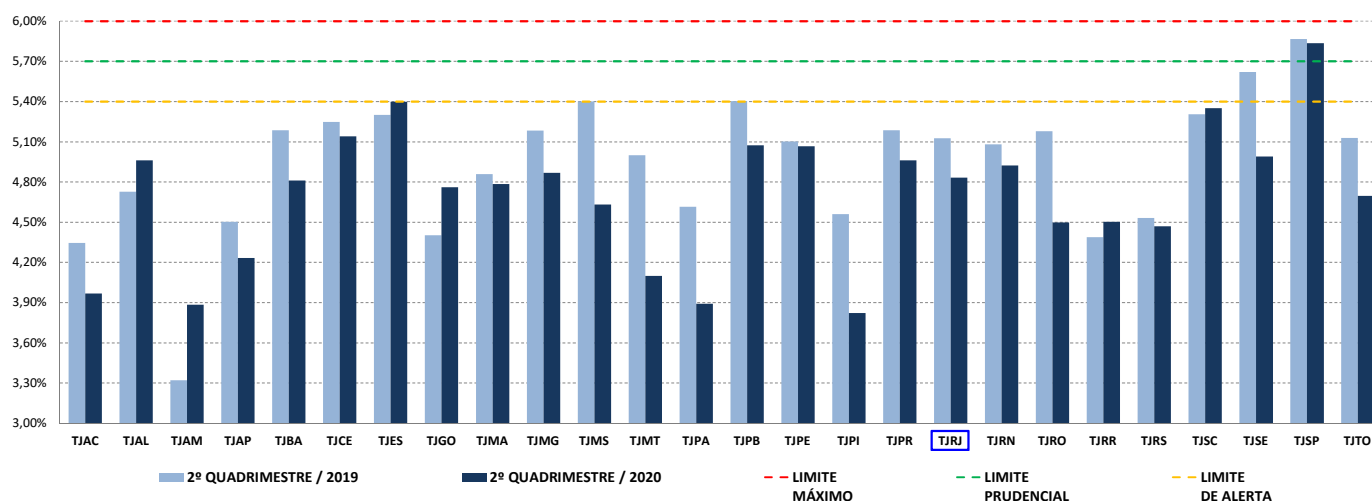
TRIBUNAIS DE JUSTIÇA DOS ESTADOS

VARIÇÃO DA RECEITA CORRENTE LÍQUIDA (RCL), DESPESA LÍQUIDA COM PESSOAL (DLP) E PERCENTUAL DE GASTOS COM PESSOAL (DLP/RCL) 2019 / 2020

Valores em R\$

QUAD./ANO	2º QUADRIMESTRE / 2019			2º QUADRIMESTRE / 2020			% DE VARIAÇÃO ENTRE 2019 E 2020			
TJ ESTADUAIS	RCL	DLP	% (DLP/RCL)	RCL	DLP	% (DLP/RCL)	RCL	DLP		
TJAC	5.101.762.895	221.733.595	4,35%	5.644.559.652	224.027.027	3,97%	10,64%	↑	1,03%	↑
TJAL	8.279.172.705	391.483.015	4,73%	9.063.522.606	449.848.009	4,96%	9,47%	↑	14,91%	↑
TJAM	13.920.623.851	462.488.912	3,32%	16.154.163.293	627.527.001	3,88%	16,04%	↑	35,68%	↑
TJAP	5.390.424.377	242.776.272	4,50%	6.100.516.966	258.261.444	4,23%	13,17%	↑	6,38%	↑
TJBA	33.830.815.445	1.754.918.152	5,19%	36.981.812.310	1.779.439.644	4,81%	9,31%	↑	1,40%	↑
TJCE	20.596.819.996	1.081.279.644	5,25%	21.260.830.624	1.093.325.552	5,14%	3,22%	↑	1,11%	↑
TJES	14.608.634.025	774.647.072	5,30%	15.000.190.344	810.155.765	5,40%	2,68%	↑	4,58%	↑
TJGO	23.019.732.164	1.013.809.212	4,40%	25.674.817.797	1.222.432.097	4,76%	11,53%	↑	20,58%	↑
TJMA	14.031.708.111	681.946.548	4,86%	15.747.722.688	753.770.465	4,79%	12,23%	↑	10,53%	↑
TJMG	61.204.225.747	3.172.904.702	5,18%	67.286.016.238	3.276.253.492	4,87%	9,94%	↑	3,26%	↑
TJMS	10.902.227.992	588.876.609	5,40%	13.622.873.277	631.127.831	4,63%	24,95%	↑	7,17%	↑
TJMT	15.669.477.824	783.755.563	5,00%	19.871.839.160	815.043.044	4,10%	26,82%	↑	3,99%	↑
TJPA	19.735.748.000	911.183.229	4,62%	24.070.180.427	937.223.918	3,89%	21,96%	↑	2,86%	↑
TJPB	9.954.568.641	538.048.216	5,41%	10.839.629.660	550.097.114	5,07%	8,89%	↑	2,24%	↑
TJPE	24.103.360.957	1.229.934.231	5,10%	26.417.557.326	1.339.055.984	5,07%	9,60%	↑	8,87%	↑
TJPI	8.999.551.724	410.531.797	4,56%	11.479.014.876	438.988.891	3,82%	27,55%	↑	6,93%	↑
TJPR	38.515.834.817	1.997.972.973	5,19%	39.604.009.345	1.965.279.983	4,96%	2,83%	↑	-1,64%	↓
TJRJ	57.188.773.713	2.931.834.443	5,13%	57.779.995.129	2.793.667.655	4,84%	1,03%	↑	-4,71%	↓
TJRN	9.017.381.535	458.389.961	5,08%	9.888.184.754	487.044.209	4,93%	9,66%	↑	6,25%	↑
TJRO	6.939.875.923	359.445.322	5,18%	7.923.133.764	356.426.131	4,50%	14,17%	↑	-0,84%	↓
TJRR	4.056.789.791	178.071.089	4,39%	4.383.825.780	197.471.416	4,50%	8,06%	↑	10,89%	↑
TJRS	38.580.179.506	1.748.839.031	4,53%	40.515.158.125	1.811.155.529	4,47%	5,02%	↑	3,56%	↑
TJSC	24.551.851.668	1.302.716.686	5,31%	25.842.299.353	1.383.324.573	5,35%	5,26%	↑	6,19%	↑
TJSE	7.725.781.279	434.405.220	5,62%	8.345.355.071	416.511.387	4,99%	8,02%	↑	-4,12%	↓
TJSP	155.860.218.000	9.147.328.482	5,87%	160.678.113.984	9.380.001.637	5,84%	3,09%	↑	2,54%	↑
TJTO	6.929.582.028	355.511.799	5,13%	7.877.439.777	370.019.779	4,70%	13,68%	↑	4,08%	↑

TJ Estados - % de Gastos com Pessoal (DLP/RCL no 2º Quadrimestre - 2019/2020)



TRIBUNAIS DE JUSTIÇA DOS ESTADOS

RANKING DO PERCENTUAL DE GASTOS COM PESSOAL (DLP/RCL) POR QUADRIMESTRE / 2020

Valores em R\$

2020		2º QUADRIMESTRE / 2020					
▲ RANKING POR %		2º QUADRIMESTRE				RANKING - 2º QUADRIMESTRE PERCENTUAL DE GASTOS COM PESSOAL (DLP/RCL)	
1º Quad./2020	2º Quad./2020	TJ ESTADUAIS	RCL	DLP	% (DLP/RCL)		
1º	1º	TJSP	160.678.113.984	9.380.001.637	5,84%	5,84%	
4º	2º	TJES	15.000.190.344	810.155.765	5,40%	5,40%	
2º	3º	TJSC	25.842.299.353	1.383.324.573	5,35%	5,35%	
6º	4º	TJCE	21.260.830.624	1.093.325.552	5,14%	5,14%	
3º	5º	TJPB	10.839.629.660	550.097.114	5,07%	5,07%	
7º	6º	TJPE	26.417.557.326	1.339.055.984	5,07%	5,07%	
5º	7º	TJSE	8.345.355.071	416.511.387	4,99%	4,99%	
8º	8º	TJAL	9.063.522.606	449.848.009	4,96%	4,96%	
9º	9º	TJPR	39.604.009.345	1.965.279.983	4,96%	4,96%	
14º	10º	TJRN	9.888.184.754	487.044.209	4,93%	4,93%	
11º	11º	TJMG	67.286.016.238	3.276.253.492	4,87%	4,87%	
18º	12º	TJRJ	57.779.995.129	2.793.667.655	4,84%	4,84%	
17º	13º	TJBA	36.981.812.310	1.779.439.644	4,81%	4,81%	
15º	14º	TJMA	15.747.722.688	753.770.465	4,79%	4,79%	
10º	15º	TJGO	25.674.817.797	1.222.432.097	4,76%	4,76%	
12º	16º	TJTO	7.877.439.777	370.019.779	4,70%	4,70%	
13º	17º	TJMS	13.622.873.277	631.127.831	4,63%	4,63%	
20º	18º	TJRR	4.383.825.780	197.471.416	4,50%	4,50%	
16º	19º	TJRO	7.923.133.764	356.426.131	4,50%	4,50%	
22º	20º	TJRS	40.515.158.125	1.811.155.529	4,47%	4,47%	
19º	21º	TJAP	6.100.516.966	258.261.444	4,23%	4,23%	
23º	22º	TJMT	19.871.839.160	815.043.044	4,10%	4,10%	
25º	23º	TJAC	5.644.559.652	224.027.027	3,97%	3,97%	
26º	24º	TJPA	24.070.180.427	937.223.918	3,89%	3,89%	
24º	25º	TJAM	16.154.163.293	627.527.001	3,88%	3,88%	
21º	26º	TJPI	11.479.014.876	438.988.891	3,82%	3,82%	