



PODER JUDICIÁRIO
ESTADO DO RIO DE JANEIRO

**RESUMO DO DEMONSTRATIVO DA DESPESA COM PESSOAL
TRIBUNAIS DE JUSTIÇA DOS ESTADOS**

**DIRETORIA-GERAL DE PLANEJAMENTO, COORDENAÇÃO E FINANÇAS
ASSESSORIA TÉCNICA**

3º Quadrimestre - 2019

TRIBUNAL DE JUSTIÇA DO ESTADO DO RIO DE JANEIRO

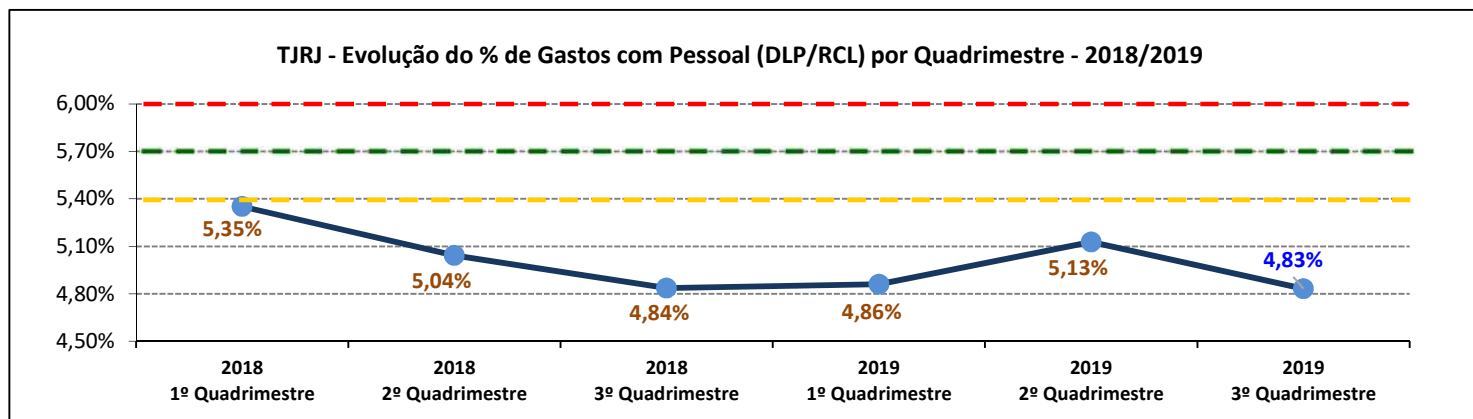
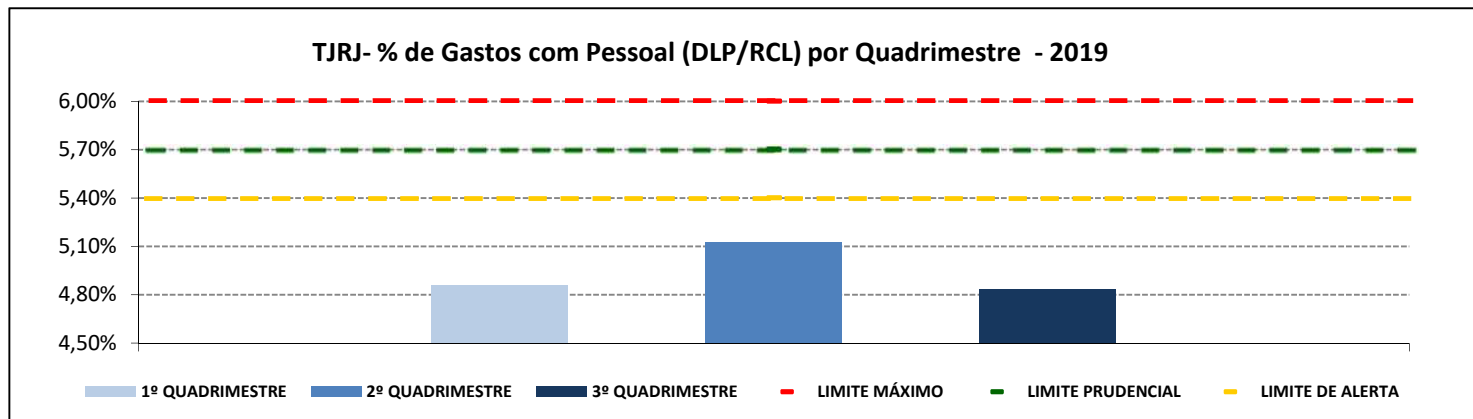
RESUMO DO DEMONSTRATIVO DA DESPESA COM PESSOAL 2019

Valores em R\$

1º QUADRIMESTRE - MAIO/2018 A ABRIL/2019	
Receita Corrente Líquida (RCL)	58.457.822.586
Despesa Líquida com Pessoal (DLP)	2.840.828.514
% sobre a RCL	4,86%

2º QUADRIMESTRE - SET/2018 A AGO/2019	
Receita Corrente Líquida (RCL)	57.188.773.713
Despesa Líquida com Pessoal (DLP)	2.931.834.443
% sobre a RCL	5,13%

3º QUADRIMESTRE - JAN/2019 A DEZ/2019	
Receita Corrente Líquida (RCL)	58.566.003.981
Despesa Líquida com Pessoal (DLP)	2.829.706.850
% sobre a RCL	4,83%



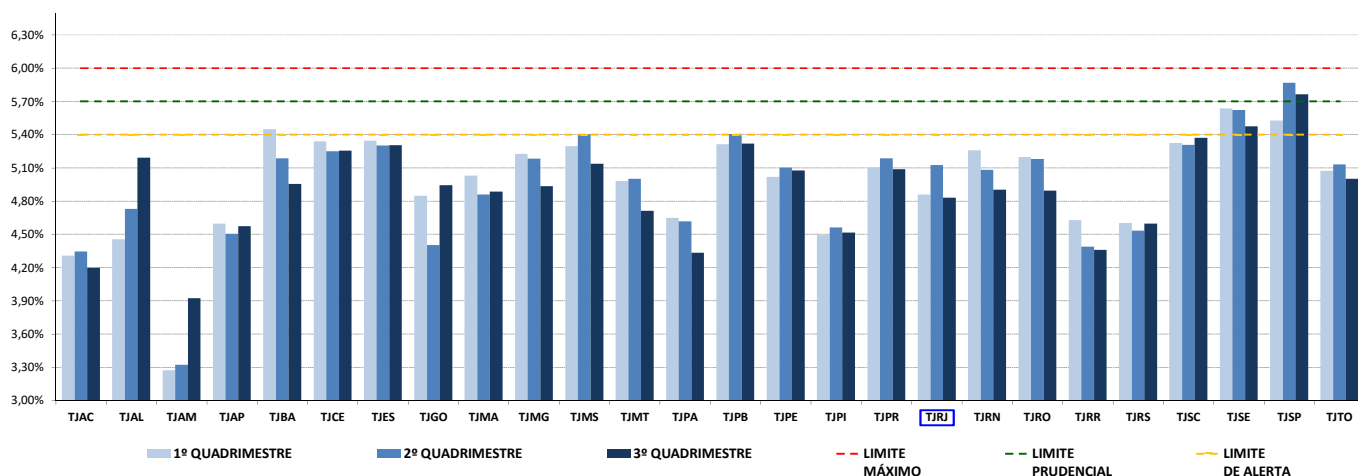
TRIBUNAIS DE JUSTIÇA DOS ESTADOS

RECEITA CORRENTE LÍQUIDA (RCL), DESPESA LÍQUIDA COM PESSOAL (DLP) E PERCENTUAL DE GASTOS COM PESSOAL (DLP/RCL) 2019

Valores em R\$

2019	1º QUADRIMESTRE			2º QUADRIMESTRE			3º QUADRIMESTRE		
	TJ ESTADUAIS	RCL	DLP	% (DLP/RCL)	RCL	DLP	% (DLP/RCL)	RCL	DLP
TJAC	4.991.986.419	214.990.705	4,31%	5.101.762.895	221.733.595	4,35%	5.357.455.833	224.858.818	4,20%
TJAL	8.244.082.794	367.225.813	4,45%	8.279.172.705	391.483.015	4,73%	8.559.007.202	444.349.301	5,19%
TJAM	13.329.189.339	436.257.114	3,27%	13.920.623.851	462.488.912	3,32%	14.982.825.993	587.740.327	3,92%
TJAP	5.109.514.083	234.922.550	4,60%	5.390.424.377	242.776.272	4,50%	5.590.141.392	255.703.597	4,57%
TJBA	33.007.976.234	1.798.660.026	5,45%	33.830.815.445	1.754.918.152	5,19%	34.510.250.370	1.709.901.158	4,95%
TJCE	19.791.272.245	1.056.471.358	5,34%	20.596.819.996	1.081.279.644	5,25%	20.870.241.723	1.096.998.969	5,26%
TJES	14.105.826.297	754.002.751	5,35%	14.608.634.025	774.647.072	5,30%	14.898.170.022	790.315.010	5,30%
TJGO	22.067.839.728	1.069.707.508	4,85%	23.019.732.164	1.013.809.212	4,40%	24.528.200.543	1.212.760.859	4,94%
TJMA	13.348.715.894	671.260.342	5,03%	14.031.708.111	681.946.548	4,86%	14.530.152.195	709.904.290	4,89%
TJMG	58.503.128.160	3.058.409.940	5,23%	61.204.225.747	3.172.904.702	5,18%	64.068.169.194	3.162.145.705	4,94%
TJMS	10.798.688.772	571.967.178	5,30%	10.902.227.992	588.876.609	5,40%	12.005.913.997	616.637.102	5,14%
TJMT	15.466.356.769	770.303.265	4,98%	15.669.477.824	783.755.563	5,00%	17.148.220.575	808.195.105	4,71%
TJPA	18.987.394.000	882.495.153	4,65%	19.735.748.000	911.183.229	4,62%	21.684.401.000	939.752.076	4,33%
TJPB	9.852.087.164	523.407.893	5,31%	9.954.568.641	538.048.216	5,41%	10.245.829.093	545.003.550	5,32%
TJPE	23.519.456.078	1.180.149.092	5,02%	24.103.360.957	1.229.934.231	5,10%	25.335.728.691	1.286.357.185	5,08%
TJPI	8.939.580.751	401.560.448	4,49%	8.999.551.724	410.531.797	4,56%	9.465.261.443	427.310.100	4,51%
TJPR	37.816.025.188	1.929.539.942	5,10%	38.515.834.817	1.997.972.973	5,19%	38.912.966.583	1.979.708.978	5,09%
TJRJ	58.457.822.586	2.840.828.514	4,86%	57.188.773.713	2.931.834.443	5,13%	58.566.003.981	2.829.706.850	4,83%
TJRN	8.767.708.252	461.088.834	5,26%	9.017.381.535	458.389.961	5,08%	9.556.971.453	468.436.345	4,90%
TJRO	6.743.828.156	350.548.442	5,20%	6.939.875.923	359.445.322	5,18%	7.315.446.996	357.958.381	4,89%
TJRR	3.793.157.438	175.542.321	4,63%	4.056.789.791	178.071.089	4,39%	4.189.918.712	182.618.118	4,36%
TJRS	38.226.414.953	1.759.238.713	4,60%	38.580.179.506	1.748.839.031	4,53%	39.650.310.675	1.822.243.014	4,60%
TJSC	23.634.143.636	1.258.289.457	5,32%	24.551.851.668	1.302.716.686	5,31%	25.078.267.060	1.346.675.410	5,37%
TJSE	7.514.365.875	423.522.961	5,64%	7.725.781.279	434.405.220	5,62%	8.032.540.751	439.689.523	5,47%
TJSP	161.212.276.000	8.911.623.410	5,53%	155.860.218.000	9.147.328.482	5,87%	160.359.296.000	9.242.253.854	5,76%
TJTO	6.757.009.117	342.821.706	5,07%	6.929.582.028	355.511.799	5,13%	7.364.314.687	368.332.592	5,00%

TJ Estados - % de Gastos com Pessoal (DLP/RCL) 1º, 2º e 3º Quadrimestres - 2019



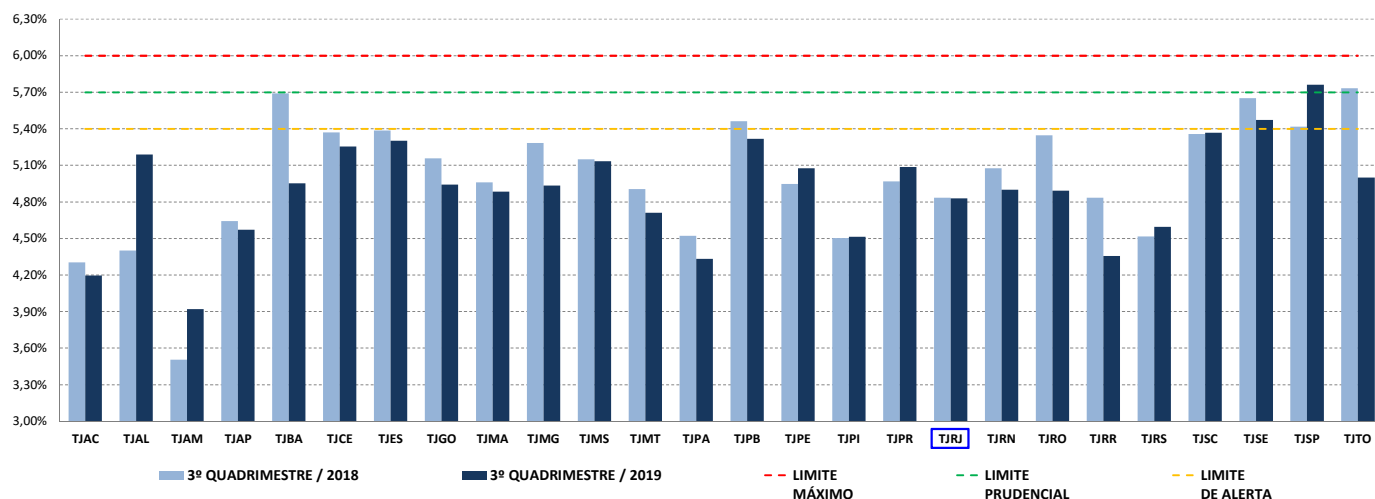
TRIBUNAIS DE JUSTIÇA DOS ESTADOS

VARIÇÃO DA RECEITA CORRENTE LÍQUIDA (RCL), DESPESA LÍQUIDA COM PESSOAL (DLP) E PERCENTUAL DE GASTOS COM PESSOAL (DLP/RCL) 2018 / 2019

Valores em R\$

QUAD./ANO	3º QUADRIMESTRE / 2018			3º QUADRIMESTRE / 2019			% DE VARIAÇÃO ENTRE 2018 E 2019			
TJ ESTADUAIS	RCL	DLP	% (DLP/RCL)	RCL	DLP	% (DLP/RCL)	RCL	DLP		
TJAC	4.846.051.637	208.627.092	4,31%	5.357.455.833	224.858.818	4,20%	10,55%	↑	7,78%	↑
TJAL	7.965.426.443	350.678.736	4,40%	8.559.007.202	444.349.301	5,19%	7,45%	↑	26,71%	↑
TJAM	13.222.390.941	463.482.772	3,51%	14.982.825.993	587.740.327	3,92%	13,31%	↑	26,81%	↑
TJAP	4.905.615.102	227.839.920	4,64%	5.590.141.392	255.703.597	4,57%	13,95%	↑	12,23%	↑
TJBA	31.965.032.825	1.819.351.429	5,69%	34.510.250.370	1.709.901.158	4,95%	7,96%	↑	-6,02%	↓
TJCE	19.174.525.634	1.030.013.739	5,37%	20.870.241.723	1.096.998.969	5,26%	8,84%	↑	6,50%	↑
TJES	13.552.121.258	729.993.282	5,39%	14.898.170.022	790.315.010	5,30%	9,93%	↑	8,26%	↑
TJGO	21.298.257.212	1.098.664.992	5,16%	24.528.200.543	1.212.760.859	4,94%	15,17%	↑	10,38%	↑
TJMA	13.317.134.070	660.631.868	4,96%	14.530.152.195	709.904.290	4,89%	9,11%	↑	7,46%	↑
TJMG	56.345.444.788	2.977.334.010	5,28%	64.068.169.194	3.162.145.705	4,94%	13,71%	↑	6,21%	↑
TJMS	10.737.852.125	553.052.214	5,15%	12.005.913.997	616.637.102	5,14%	11,81%	↑	11,50%	↑
TJMT	15.220.689.680	746.708.386	4,91%	17.148.220.575	808.195.105	4,71%	12,66%	↑	8,23%	↑
TJPA	18.800.439.000	850.262.062	4,52%	21.684.401.000	939.752.076	4,33%	15,34%	↑	10,52%	↑
TJPB	9.593.439.615	524.161.358	5,46%	10.245.829.093	545.003.550	5,32%	6,80%	↑	3,98%	↑
TJPE	23.127.186.509	1.144.777.149	4,95%	25.335.728.691	1.286.357.185	5,08%	9,55%	↑	12,37%	↑
TJPI	8.629.844.004	388.751.470	4,50%	9.465.261.443	427.310.100	4,51%	9,68%	↑	9,92%	↑
TJPR	37.596.133.455	1.868.831.995	4,97%	38.912.966.583	1.979.708.978	5,09%	3,50%	↑	5,93%	↑
TJRJ	58.290.777.944	2.818.901.497	4,84%	58.566.003.981	2.829.706.850	4,83%	0,47%	↑	0,38%	↑
TJRN	8.816.129.666	447.550.456	5,08%	9.556.971.453	468.436.345	4,90%	8,40%	↑	4,67%	↑
TJRO	6.547.623.112	350.137.629	5,35%	7.315.446.996	357.958.381	4,89%	11,73%	↑	2,23%	↑
TJRR	3.580.961.557	173.147.664	4,84%	4.189.918.712	182.618.118	4,36%	17,01%	↑	5,47%	↑
TJRS	37.773.288.193	1.706.211.717	4,52%	39.650.310.675	1.822.243.014	4,60%	4,97%	↑	6,80%	↑
TJSC	22.767.096.383	1.220.265.854	5,36%	25.078.267.060	1.346.675.410	5,37%	10,15%	↑	10,36%	↑
TJSE	7.371.485.137	416.731.873	5,65%	8.032.540.751	439.689.523	5,47%	8,97%	↑	5,51%	↑
TJSP	159.155.348.419	8.622.890.424	5,42%	160.359.296.000	9.242.253.854	5,76%	0,76%	↑	7,18%	↑
TJTO	7.189.985.507	412.297.445	5,73%	7.364.314.687	368.332.592	5,00%	2,42%	↑	-10,66%	↓

TJ Estados - % de Gastos com Pessoal (DLP/RCL no 3º Quadrimestre - 2018/2019)



TRIBUNAIS DE JUSTIÇA DOS ESTADOS

RANKING DO PERCENTUAL DE GASTOS COM PESSOAL (DLP/RCL) POR QUADRIMESTRE / 2019

Valores em R\$

2019			3º QUADRIMESTRE / 2019				
▲ RANKING POR %			3º QUADRIMESTRE				RANKING - 3º QUADRIMESTRE PERCENTUAL DE GASTOS COM PESSOAL (DLP/RCL)
1º Quad.	2º Quad.	3º Quad.	TJ ESTADUAIS	RCL	DLP	% (DLP/RCL)	
2º	1º	1º	TJSP	160.359.296.000	9.242.253.854	5,76%	TJSP 5,76%
1º	2º	2º	TJSE	8.032.540.751	439.689.523	5,47%	TJSE 5,47%
6º	5º	3º	TJSC	25.078.267.060	1.346.675.410	5,37%	TJSC 5,37%
7º	3º	4º	TJPB	10.245.829.093	545.003.550	5,32%	TJPB 5,32%
4º	6º	5º	TJES	14.898.170.022	790.315.010	5,30%	TJES 5,30%
5º	7º	6º	TJCE	20.870.241.723	1.096.998.969	5,26%	TJCE 5,26%
24º	18º	7º	TJAL	8.559.007.202	444.349.301	5,19%	TJAL 5,19%
8º	4º	8º	TJMS	12.005.913.997	616.637.102	5,14%	TJMS 5,14%
12º	8º	9º	TJPR	38.912.966.583	1.979.708.978	5,09%	TJPR 5,09%
15º	14º	10º	TJPE	25.335.728.691	1.286.357.185	5,08%	TJPE 5,08%
13º	12º	11º	TJTO	7.364.314.687	368.332.592	5,00%	TJTO 5,00%
3º	9º	12º	TJBA	34.510.250.370	1.709.901.158	4,95%	TJBA 4,95%
18º	23º	13º	TJGO	24.528.200.543	1.212.760.859	4,94%	TJGO 4,94%
10º	10º	14º	TJMG	64.068.169.194	3.162.145.705	4,94%	TJMG 4,94%
9º	15º	15º	TJRN	9.556.971.453	468.436.345	4,90%	TJRN 4,90%
11º	11º	16º	TJRO	7.315.446.996	357.958.381	4,89%	TJRO 4,89%
14º	17º	17º	TJMA	14.530.152.195	709.904.290	4,89%	TJMA 4,89%
17º	13º	18º	TJRJ	58.566.003.981	2.829.706.850	4,83%	TJRJ 4,83%
16º	16º	19º	TJMT	17.148.220.575	808.195.105	4,71%	TJMT 4,71%
21º	21º	20º	TJRS	39.650.310.675	1.822.243.014	4,60%	TJRS 4,60%
22º	22º	21º	TJAP	5.590.141.392	255.703.597	4,57%	TJAP 4,57%
23º	20º	22º	TJPI	9.465.261.443	427.310.100	4,51%	TJPI 4,51%
20º	24º	23º	TJRR	4.189.918.712	182.618.118	4,36%	TJRR 4,36%
19º	19º	24º	TJPA	21.684.401.000	939.752.076	4,33%	TJPA 4,33%
25º	25º	25º	TJAC	5.357.455.833	224.858.818	4,20%	TJAC 4,20%
26º	26º	26º	TJAM	14.982.825.993	587.740.327	3,92%	TJAM 3,92%