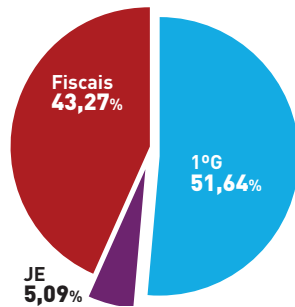
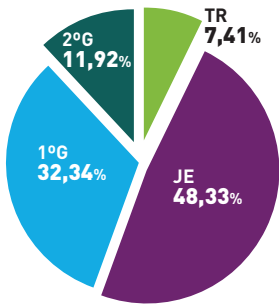


Movimentação Processual (Alinhado à Res. 76/2009, CNJ)

Ações e recursos novos 152.873

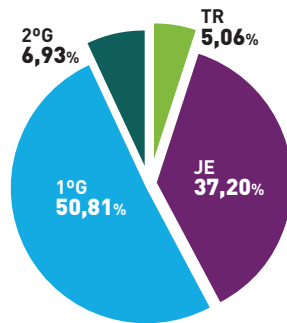
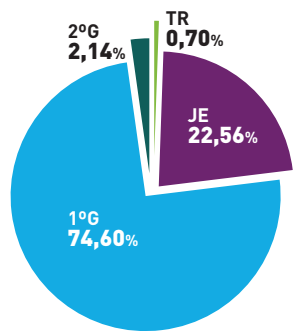
Execuções novas 97.050



Ações e recursos pendentes 4.392.591

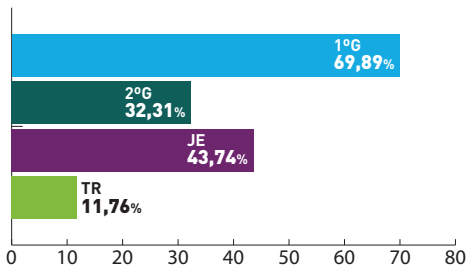
Ações e recursos baixados 262.018

Não inclui os executivos fiscais

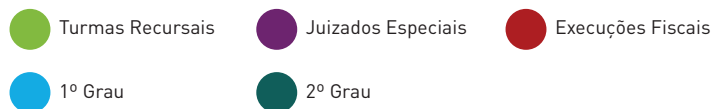
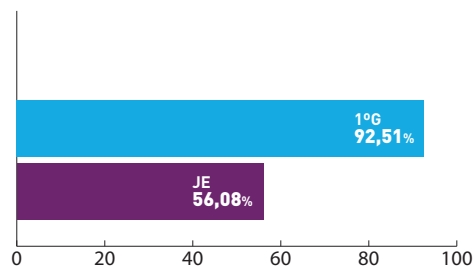


Taxa de Congestionamento

Fase de conhecimento



Fase de Execução



Diretoria-Geral de Desenvolvimento Institucional (DGDIN)

(21) 3133-7529 | 3133-7126 | dgdin@tjrj.jus.br

TJERJ

em Números



Setembro
2015

Pessoal			
Magistrados			862
Desembargadores			177
Juízes			685
Servidores			14.227
1º Grau	11.280	79,3 %	
2º Grau	1.325	9,3 %	
Administrativo	1.622	11,4 %	
Estagiários			4.017
Prestadores de Serviço			4.149
Responsabilidade Fiscal			
Despesa de pessoal	R\$ 2.125.750.482,69		
Limite da LRF			5,31 %
Cargos em Comissão			925
Valor			R\$ 7.103.626,17
Funções Gratificadas			3.721
Valor			R\$ 14.670.865,28
Metas CNJ (Base 2014)			
1	Julgar mais processos que os distribuídos	102,46 %	
2	Julgar processos antigos		
1ºG	17,96%	2ºG	120,10%
TR	79,64%	JE	54,36%
3	Aumentar os casos solucionados por conciliação	Indefinida	
4	Priorizar julg. de casos de corrupção/improbidade adm.	58,68 %	
6	Priorizar julgamento de ações coletivas		
1ºG	10,73 %	2ºG	100 %
7	Priorizar julg. de grandes litigantes e recursos repetitivos	93,94%	
Responsabilidade Social			
Beneficiados pelos proj. soc.			31.108
Part. de projetos			358
Voluntariado Continuado			34

Orçamento e Finanças	
Dotação 2015	R\$ 4.518.000.310,00
Receitas	R\$ 3.369.946.659,09
Fonte 00	R\$ 2.249.937.381,19
Fonte 10 (FETJ)	R\$ 607.459.012,55
Fonte 10 (FUNARPEN)	R\$ 35.925.042,95
Fonte 99	R\$ 476.625.222,40
Despesas	R\$ 3.081.412.090,09
Fonte 00	R\$ 2.249.937.381,19
Fonte 10 (FETJ)	R\$ 473.495.817,08
Fonte 10 (FUNARPEN)	R\$ 34.443.995,61
Fonte 99	R\$ 323.534.896,21
Precatórios Pagos	
Beneficiários	611
Valor	R\$ 123.035.484,92
Gestão	
Projetos estratégicos	26
% de implementação	não disponível
SIGA	233 unidades
ISO	58 unidades
Colegiados Administrativos	44
Tecnologia da Informação	
Estações de trabalho	24.828
Processo eletrônico - unidades	248
Totalmente eletrônicas	
1º Grau (incluindo JE e TR)	18
2º Grau	5
Híbridas	
1º Grau (incluindo JE e TR)	245
2º Grau	30
Virtualização de processos	35,25 %

Unidades	
Comarcas	Regionais
81	14
Câmaras	35
Cíveis	22
Criminais	8
Consumidor	5
Varas	521
Cível	198
Família	90
Criminal	87
Vara única	37
1ª Vara	20
2ª Vara	20
Fam. Inf. Juv. e Id.	19
Fazenda Pública	15
Inf. Juv. e Id.	14
Órfãos e Sucessões	9
Empresarial	7
Execuções Penais	1
Auditoria Militar	1
Inf. e Juv.	1
Registros Públicos	1
Execuções e Medidas Socioeducativas	1
Juizados Especiais	233
Cível (e adjuntos)	126
Criminal (e adjuntos)	17
Violência contra a Mulher e JECRIM (e adjuntos)	76
Violência contra a Mulher	11
Fazenda Pública	3
Turmas Recursais	8
Cível	5
Criminal	2
Fazenda Pública	1
Custo da prestação juris. (por processo)	R\$ 1.445,21

Segurança e Logística	
Fóruns	102
Monitoramento por CFTV	101
Controle de acesso	43
Câmeras	3.255
Sistemas de alarme	138
Salas de videoconferência	34
Área construída	694.964,59 m²
Área útil	618.518,48 m²
Orçamento de construção	R\$ 44.168.875,02
Orçamento de reforma	R\$ 100.740.566,67
Consumo	
Energia	R\$ 3.929.358,19
Água	R\$ 581.631,25
Papel	R\$ 221.654,69
Telefonia	R\$ 371.745,75
Comunicação	
Imprensa	
Demanda externa	235
Demanda interna	163
Banco do Conhecimento	
Acesso/mês	60.186
Frequentadores	
Museu da Justiça	5.813
Museu da Justiça Niterói	72
Centro Cultural do Poder Judiciário	772