



**PODER JUDICIÁRIO**  
ESTADO DO RIO DE JANEIRO

**RESUMO DO DEMONSTRATIVO DA DESPESA COM PESSOAL  
TRIBUNAIS DE JUSTIÇA DOS ESTADOS**

**DIRETORIA-GERAL DE PLANEJAMENTO, COORDENAÇÃO E FINANÇAS  
ASSESSORIA TÉCNICA**

**3º Quadrimestre - 2018**

# TRIBUNAL DE JUSTIÇA DO ESTADO DO RIO DE JANEIRO

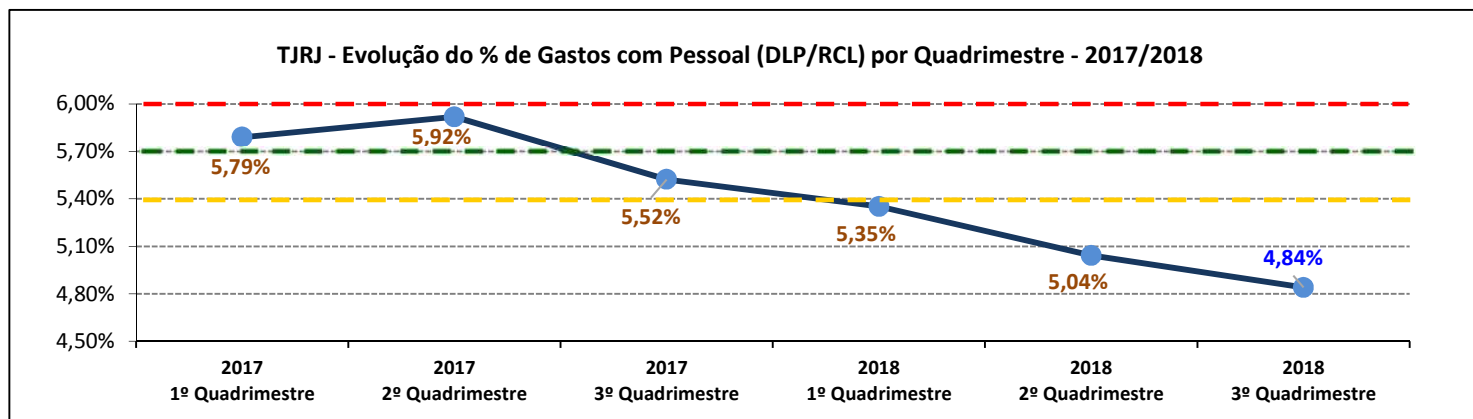
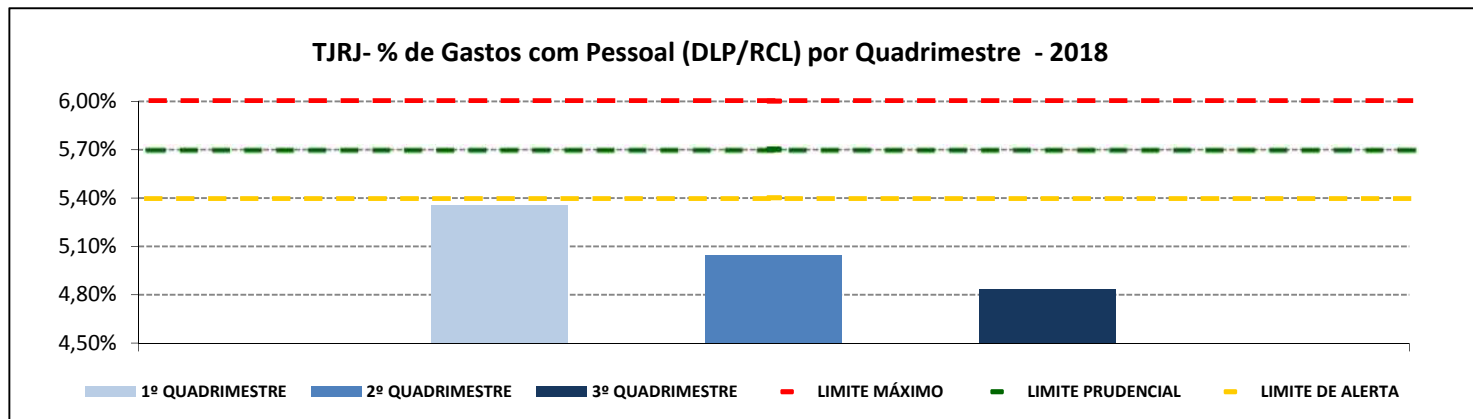
## RESUMO DO DEMONSTRATIVO DA DESPESA COM PESSOAL 2018

Valores em R\$

1º QUADRIMESTRE - MAIO/2017 A ABRIL/2018	
Receita Corrente Líquida (RCL)	52.260.092.992
Despesa Líquida com Pessoal (DLP)	2.796.499.496
<b>% sobre a RCL</b>	<b>5,35%</b>

2º QUADRIMESTRE - SET/2017 A AGO/2018	
Receita Corrente Líquida (RCL)	55.885.748.527
Despesa Líquida com Pessoal (DLP)	2.817.622.621
<b>% sobre a RCL</b>	<b>5,04%</b>

3º QUADRIMESTRE - JAN/2018 A DEZ/2018	
Receita Corrente Líquida (RCL)	58.290.777.944
Despesa Líquida com Pessoal (DLP)	2.818.901.497
<b>% sobre a RCL</b>	<b>4,84%</b>



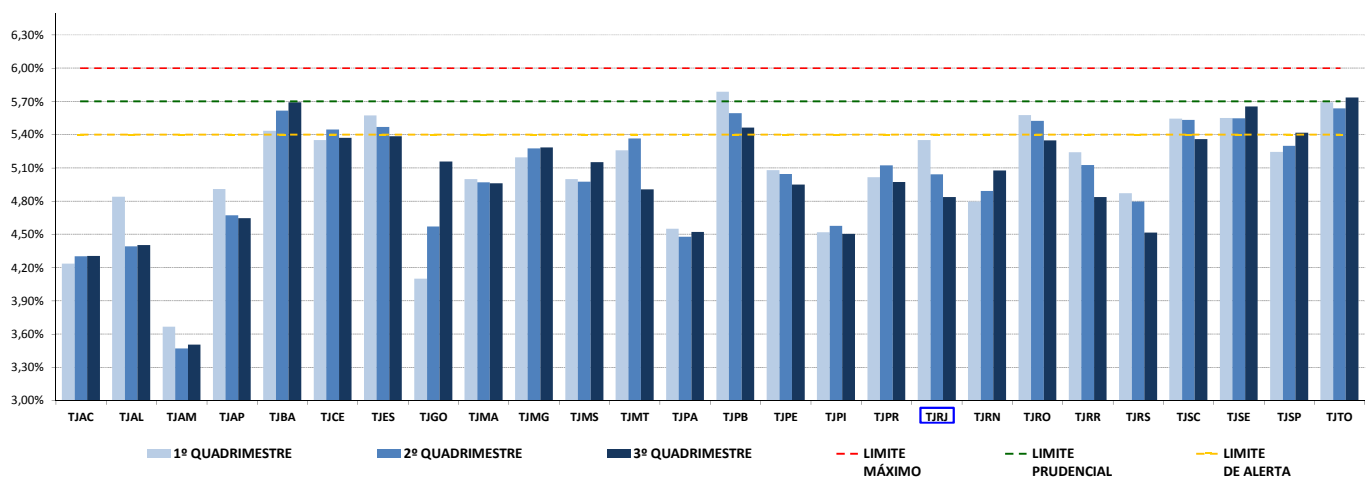
# TRIBUNAIS DE JUSTIÇA DOS ESTADOS

## RECEITA CORRENTE LÍQUIDA (RCL), DESPESA LÍQUIDA COM PESSOAL (DLP) E PERCENTUAL DE GASTOS COM PESSOAL (DLP/RCL) 2018

Valores em R\$

2018	1º QUADRIMESTRE			2º QUADRIMESTRE			3º QUADRIMESTRE		
TJ ESTADUAIS	RCL	DLP	% (DLP/RCL)	RCL	DLP	% (DLP/RCL)	RCL	DLP	% (DLP/RCL)
TJAC	4.577.612.565	193.943.202	4,24%	4.675.342.324	201.169.629	4,30%	4.846.051.637	208.627.092	4,31%
TJAL	7.502.262.714	363.160.505	4,84%	7.709.875.408	338.662.242	4,39%	7.965.426.443	350.678.736	4,40%
TJAM	12.705.144.535	465.795.576	3,67%	12.916.671.478	448.208.394	3,47%	13.222.390.941	463.482.772	3,51%
TJAP	4.671.096.350	229.312.664	4,91%	4.935.459.862	230.566.242	4,67%	4.905.615.102	227.839.920	4,64%
TJBA	30.252.105.887	1.644.497.836	5,44%	30.894.509.658	1.734.898.369	5,62%	31.965.032.825	1.819.351.429	5,69%
TJCE	18.119.058.447	969.729.709	5,35%	18.322.583.237	997.636.330	5,44%	19.174.525.634	1.030.013.739	5,37%
TJES	12.556.173.471	699.685.849	5,57%	12.890.426.079	704.934.633	5,47%	13.552.121.258	729.993.282	5,39%
TJGO	21.524.855.020	882.548.858	4,10%	21.775.721.627	995.383.112	4,57%	21.298.257.212	1.098.664.992	5,16%
TJMA	12.783.427.992	638.980.519	5,00%	13.142.933.350	652.957.983	4,97%	13.317.134.070	660.631.868	4,96%
TJMG	56.448.100.026	2.932.691.659	5,20%	55.766.511.740	2.942.786.401	5,28%	56.345.444.788	2.977.334.010	5,28%
TJMS	10.151.299.322	507.505.370	5,00%	10.552.369.863	524.843.614	4,97%	10.737.852.125	553.052.214	5,15%
TJMT	13.970.994.618	734.561.319	5,26%	14.163.855.395	759.815.927	5,36%	15.220.689.680	746.708.386	4,91%
TJPA	18.290.772.000	832.197.199	4,55%	18.465.167.000	826.685.412	4,48%	18.800.439.000	850.262.062	4,52%
TJPB	9.259.216.454	535.834.212	5,79%	9.454.544.814	528.831.658	5,59%	9.593.439.615	524.161.358	5,46%
TJPE	22.256.177.689	1.130.576.660	5,08%	22.587.408.021	1.139.739.267	5,05%	23.127.186.509	1.144.777.149	4,95%
TJPI	8.194.811.962	370.298.550	4,52%	8.444.594.755	386.552.154	4,58%	8.629.844.004	388.751.470	4,50%
TJPR	36.059.750.057	1.808.089.238	5,01%	36.743.784.831	1.882.416.420	5,12%	37.596.133.455	1.868.831.995	4,97%
<b>TJRJ</b>	<b>52.260.092.992</b>	<b>2.796.499.496</b>	<b>5,35%</b>	<b>55.885.748.527</b>	<b>2.817.622.621</b>	<b>5,04%</b>	<b>58.290.777.944</b>	<b>2.818.901.497</b>	<b>4,84%</b>
TJRN	8.760.355.628	420.183.702	4,80%	8.874.726.354	434.011.381	4,89%	8.816.129.666	447.550.456	5,08%
TJRO	6.272.205.729	349.709.650	5,58%	6.337.360.280	350.051.784	5,52%	6.547.623.112	350.137.629	5,35%
TJRR	3.144.288.736	164.801.590	5,24%	3.259.749.108	167.028.024	5,12%	3.580.961.557	173.147.664	4,84%
TJRS	35.506.698.928	1.729.805.978	4,87%	35.962.208.932	1.725.056.183	4,80%	37.773.288.193	1.706.211.717	4,52%
TJSC	21.538.301.943	1.194.398.158	5,55%	21.921.199.488	1.212.596.516	5,53%	22.767.096.383	1.220.265.854	5,36%
TJSE	6.989.231.059	387.938.698	5,55%	7.138.904.404	396.100.543	5,55%	7.371.485.137	416.731.873	5,65%
TJSP	155.828.872.000	8.169.181.773	5,24%	156.829.791.820	8.308.439.056	5,30%	159.155.348.419	8.622.890.424	5,42%
TJTO	7.177.119.056	408.557.879	5,69%	7.258.402.884	409.155.982	5,64%	7.189.985.507	412.297.445	5,73%

**TJ Estados - % de Gastos com Pessoal (DLP/RCL) por Quadrimestre - 2018**



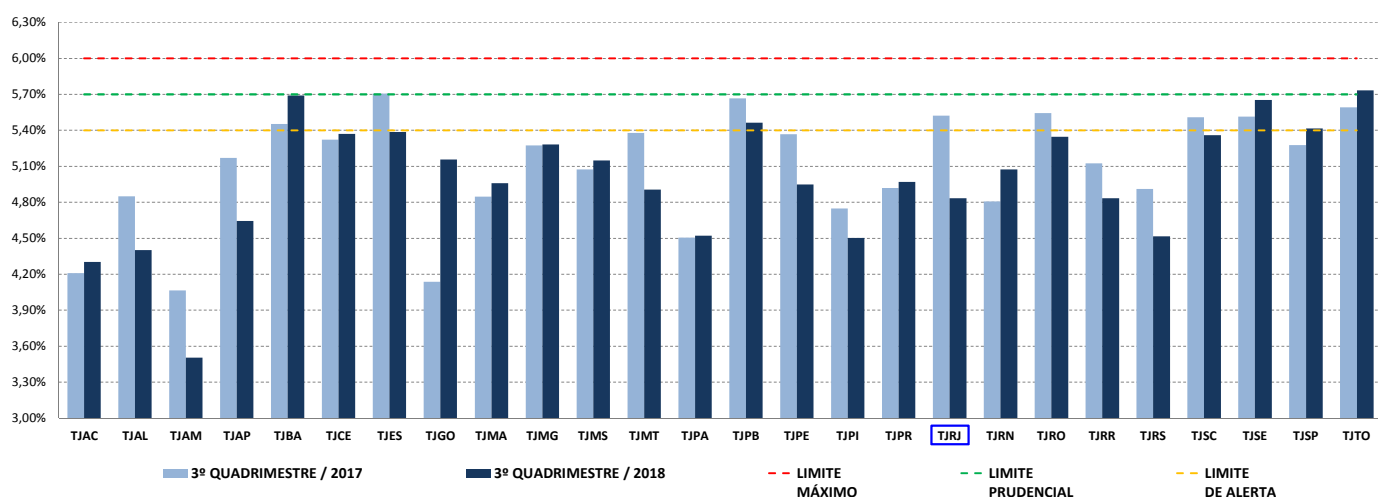
# TRIBUNAIS DE JUSTIÇA DOS ESTADOS

## VARIÇÃO DA RECEITA CORRENTE LÍQUIDA (RCL), DESPESA LÍQUIDA COM PESSOAL (DLP) E PERCENTUAL DE GASTOS COM PESSOAL (DLP/RCL) 2017 / 2018

Valores em R\$

QUAD./ANO	3º QUADRIMESTRE / 2017			3º QUADRIMESTRE / 2018			% DE VARIAÇÃO ENTRE 2017 E 2018			
TJ ESTADUAIS	RCL	DLP	% (DLP/RCL)	RCL	DLP	% (DLP/RCL)	RCL	DLP		
TJAC	4.471.916.240	188.254.933	4,21%	4.846.051.637	208.627.092	4,31%	8,37%	↑	10,82%	↑
TJAL	7.348.618.775	356.396.967	4,85%	7.965.426.443	350.678.736	4,40%	8,39%	↑	-1,60%	↓
TJAM	12.052.493.122	489.963.420	4,07%	13.222.390.941	463.482.772	3,51%	9,71%	↑	-5,40%	↓
TJAP	4.353.647.885	225.141.940	5,17%	4.905.615.102	227.839.920	4,64%	12,68%	↑	1,20%	↑
TJBA	29.927.319.695	1.632.600.454	5,46%	31.965.032.825	1.819.351.429	5,69%	6,81%	↑	11,44%	↑
TJCE	17.762.569.696	945.512.008	5,32%	19.174.525.634	1.030.013.739	5,37%	7,95%	↑	8,94%	↑
TJES	12.192.822.216	696.000.790	5,71%	13.552.121.258	729.993.282	5,39%	11,15%	↑	4,88%	↑
TJGO	21.033.876.163	870.226.919	4,14%	21.298.257.212	1.098.664.992	5,16%	1,26%	↑	26,25%	↑
TJMA	12.505.341.352	606.254.601	4,85%	13.317.134.070	660.631.868	4,96%	6,49%	↑	8,97%	↑
TJMG	55.173.574.560	2.910.748.630	5,28%	56.345.444.788	2.977.334.010	5,28%	2,12%	↑	2,29%	↑
TJMS	9.745.133.067	494.662.650	5,08%	10.737.852.125	553.052.214	5,15%	10,19%	↑	11,80%	↑
TJMT	13.370.957.833	719.392.773	5,38%	15.220.689.680	746.708.386	4,91%	13,83%	↑	3,80%	↑
TJPA	18.015.886.000	811.814.414	4,51%	18.800.439.000	850.262.062	4,52%	4,35%	↑	4,74%	↑
TJPB	9.130.510.758	517.428.190	5,67%	9.593.439.615	524.161.358	5,46%	5,07%	↑	1,30%	↑
TJPE	21.511.100.201	1.154.795.318	5,37%	23.127.186.509	1.144.777.149	4,95%	7,51%	↑	-0,87%	↓
TJPI	8.007.850.697	380.319.370	4,75%	8.629.844.004	388.751.470	4,50%	7,77%	↑	2,22%	↑
TJPR	36.615.275.854	1.801.393.487	4,92%	37.596.133.455	1.868.831.995	4,97%	2,68%	↑	3,74%	↑
<b>TJRJ</b>	<b>50.194.044.675</b>	<b>2.772.097.754</b>	<b>5,52%</b>	<b>58.290.777.944</b>	<b>2.818.901.497</b>	<b>4,84%</b>	<b>16,13%</b>	<b>↑</b>	<b>1,69%</b>	<b>↑</b>
TJRN	8.604.895.624	413.666.066	4,81%	8.816.129.666	447.550.456	5,08%	2,45%	↑	8,19%	↑
TJRO	6.151.873.470	341.195.042	5,55%	6.547.623.112	350.137.629	5,35%	6,43%	↑	2,62%	↑
TJRR	3.197.049.908	163.865.166	5,13%	3.580.961.557	173.147.664	4,84%	12,01%	↑	5,66%	↑
TJRS	35.045.932.697	1.721.605.539	4,91%	37.773.288.193	1.706.211.717	4,52%	7,78%	↑	-0,89%	↓
TJSC	21.127.888.812	1.164.481.721	5,51%	22.767.096.383	1.220.265.854	5,36%	7,76%	↑	4,79%	↑
TJSE	6.885.059.830	379.797.708	5,52%	7.371.485.137	416.731.873	5,65%	7,06%	↑	9,72%	↑
TJSP	151.562.454.000	7.999.650.671	5,28%	159.155.348.419	8.622.890.424	5,42%	5,01%	↑	7,79%	↑
TJTO	7.197.392.338	402.617.457	5,59%	7.189.985.507	412.297.445	5,73%	-0,10%	↓	2,40%	↑

**TJ Estados - % de Gastos com Pessoal (DLP/RCL no 3º Quadrimestre - 2017/2018)**



# TRIBUNAIS DE JUSTIÇA DOS ESTADOS

## RANKING DO PERCENTUAL DE GASTOS COM PESSOAL (DLP/RCL) POR QUADRIMESTRE / 2018

Valores em R\$

2018			3º QUADRIMESTRE / 2018					
RANKING POR %			3º QUADRIMESTRE				RANKING - 3º QUADRIMESTRE PERCENTUAL DE GASTOS COM PESSOAL (DLP/RCL)	
1º Quad.	2º Quad.	3º Quad.	TJ ESTADUAIS	RCL	DLP	% (DLP/RCL)		
1º	2º	1º	TJTO	7.189.985.507	412.297.445	5,73%	TJTO	5,73%
7º	2º	2º	TJBA	31.965.032.825	1.819.351.429	5,69%	TJBA	5,69%
5º	4º	3º	TJSE	7.371.485.137	416.731.873	5,65%	TJSE	5,65%
1º	3º	4º	TJPB	9.593.439.615	524.161.358	5,46%	TJPB	5,46%
11º	10º	5º	TJSP	159.155.348.419	8.622.890.424	5,42%	TJSP	5,42%
4º	7º	6º	TJES	13.552.121.258	729.993.282	5,39%	TJES	5,39%
8º	8º	7º	TJCE	19.174.525.634	1.030.013.739	5,37%	TJCE	5,37%
6º	5º	8º	TJSC	22.767.096.383	1.220.265.854	5,36%	TJSC	5,36%
3º	6º	9º	TJRO	6.547.623.112	350.137.629	5,35%	TJRO	5,35%
13º	11º	10º	TJMG	56.345.444.788	2.977.334.010	5,28%	TJMG	5,28%
25º	22º	13º	TJGO	21.298.257.212	1.098.664.992	5,16%	TJGO	5,16%
16º	16º	12º	TJMS	10.737.852.125	553.052.214	5,15%	TJMS	5,15%
21º	18º	13º	TJRN	8.816.129.666	447.550.456	5,08%	TJRN	5,08%
15º	13º	14º	TJPR	37.596.133.455	1.868.831.995	4,97%	TJPR	4,97%
17º	17º	15º	TJMA	13.317.134.070	660.631.868	4,96%	TJMA	4,96%
14º	14º	16º	TJPE	23.127.186.509	1.144.777.149	4,95%	TJPE	4,95%
10º	9º	17º	TJMT	15.220.689.680	746.708.386	4,91%	TJMT	4,91%
9º	15º	18º	<b>TJRJ</b>	<b>58.290.777.944</b>	<b>2.818.901.497</b>	<b>4,84%</b>	<b>TJRJ</b>	<b>4,84%</b>
12º	12º	19º	TJRR	3.580.961.557	173.147.664	4,84%	TJRR	4,84%
18º	20º	20º	TJAP	4.905.615.102	227.839.920	4,64%	TJAP	4,64%
22º	23º	21º	TJPA	18.800.439.000	850.262.062	4,52%	TJPA	4,52%
19º	19º	22º	TJRS	37.773.288.193	1.706.211.717	4,52%	TJRS	4,52%
23º	21º	23º	TJPI	8.629.844.004	388.751.470	4,50%	TJPI	4,50%
20º	24º	24º	TJAL	7.965.426.443	350.678.736	4,40%	TJAL	4,40%
24º	25º	25º	TJAC	4.846.051.637	208.627.092	4,31%	TJAC	4,31%
26º	26º	26º	TJAM	13.222.390.941	463.482.772	3,51%	TJAM	3,51%