




PODER JUDICIÁRIO DO ESTADO DO RIO DE JANEIRO

Relatório de Informações Gerenciais Setorial Anual

**DEPARTAMENTO DE AUTUAÇÃO E DISTRIBUIÇÃO
CÍVEL – DECIV**

2012

**Desembargador NAMETALA MACHADO JORGE
1º VICE-PRESIDENTE DO TRIBUNAL DE JUSTIÇA DO ESTADO DO RIO DE JANEIRO**

	RELATÓRIO DE INFORMAÇÕES GERENCIAIS SETORIAL ANUAL		
	Unidade Organizacional: DECIV	Aprovado por: Des. Nametala Machado Jorge	Período: 01/01/2012 a 31/12/2012

SUMÁRIO

1 RESUMO EXECUTIVO	3
2 AVALIAÇÃO da GESTÃO ESTRATÉGICA	5
2.1 Avaliação dos Direcionadores Estratégicos	5
2.2 <i>Projetos e Objetivos da Qualidade</i>.....	6
2.3 Indicadores Estratégicos.....	10
3 AVALIAÇÃO DA GESTÃO OPERACIONAL.....	11
3.1 Indicadores e Análise de Dados (1º nível dos Processos de Trabalho)	11
3.2 Indicadores e Análise de Dados (2º nível dos Processos de Trabalho)	17
4 GESTÃO DOS RECURSOS	23
4.1 Situação do Quadro de Pessoal	23
4.2 Situação dos Recursos de Tecnologia da Informação.....	25
4.3 Situação dos Demais Recursos de Infra-Estrutura	26
4.4 Documentação e Informação (RAD e Registro) e Organização do Arquivo Corrente	27
4.5 Situação dos Contratos Fiscalizados pelas Unidades	28
5 AUTOAVALIAÇÃO DO SIGA E AUDITORIAS	29
6 ATIVIDADES COMPLEMENTARES	29
7 CONCLUSÕES E RECOMENDAÇÕES	29
8 ÁRVORE DE PROCESSOS DE TRABALHO E INDICADORES	32
9 ANEXOS	34
9.1 Indicadores de Monitoramento não incluídos na Árvore de Processos do DECIV.....	34
9.2 Estatística de Processos Autuados em 2012.....	37
9.3 Estatística de Processos Distribuídos em 2012.....	38
9.4 Evolução da Distribuição Mensal em 2012.....	39
9.5 Evolução da Distribuição Mensal por Classes em 2012.....	40



1 RESUMO EXECUTIVO

Este Relatório de Informações Gerenciais (RIGER) tem por finalidade apresentar os resultados do desempenho da gestão do Departamento de Autuação e Distribuição Cível – DECIV - da 1ª Vice-Presidência, relativos ao ano de 2012. O DECIV é responsável pela autuação e distribuição de feitos cíveis no Segundo Grau de Jurisdição, responsabilizando-se, ainda, pelo exame de prevenção nos termos dos artigos 31 e 33, § 1º, incisos I, II e III do Código de Organização e Divisão Judiciárias do Estado do Rio de Janeiro - CODJERJ.

No que diz respeito à **gestão estratégica**, o DECIV estabeleceu para o biênio 2011/2012 objetivos da qualidade para todos os seus processos de trabalho, destacando 02 (dois) deles, que integram o Documento Objetivo da Qualidade. As propostas foram devidamente aprovadas pela Administração Superior e estão devidamente alinhadas com o disposto na Resolução TJ/0E nº 21/2009 que aprovou o Planejamento Estratégico Institucional do Poder Judiciário do Estado do Rio de Janeiro. Para cada objetivo da qualidade foi estabelecido um plano de ação visando alcançar a meta proposta.

Quanto à **gestão operacional** podemos afirmar que no período analisado, o DECIV autuou e distribuiu 169.421 (cento e sessenta e nove mil, quatrocentos e vinte e um) processos, significando um aumento em torno de 9% em relação ao ano de 2011 no qual foram distribuídos 155.979 (cento e cinquenta e cinco mil, novecentos e setenta e nove).

No que se refere a **recursos** pertinentes a pessoal, não houve reposição em relação às perdas de Servidores. Para cumprir suas metas, o DECIV remanejou internamente Servidores entre os diversos setores, o mesmo ocorrendo com o pessoal de apoio. Utilizou, ainda, os serviços da Mensageria para a entrega dos feitos distribuídos aos Órgãos Julgadores, tudo em função da manutenção da qualidade nos processos de trabalho. Contou também com o auxílio de estagiários.

Quanto à **capacitação** dos Servidores, o DECIV acompanha a realização dos cursos oferecidos pela Escola de Administração Judiciária - ESAJ, incentivando seus Servidores a se inscreverem nos cursos oferecidos pertinentes à área cível ou que versem



RELATÓRIO DE INFORMAÇÕES GERENCIAIS SETORIAL ANUAL

sobre gestão da qualidade. O DECIV também controla a capacitação, trimestralmente, através de indicador de monitoramento, visando alcançar a meta de envolver pelo menos 80% do quadro de Servidores em cursos de aprimoramento. Esta meta foi, eficazmente, alcançada com 100% dos Servidores que participaram de cursos oferecidos pela Escola de Administração Judiciária em 2012.

Quanto aos **recursos de tecnologia da informação**, resta um computador mais antigo, aguardando substituição pelo de tela dupla, necessário, tendo em vista a implantação do processo eletrônico no 2º Grau de Jurisdição da área cível.

No que se refere aos **recursos de infraestrutura**, as instalações, de uma maneira geral, estão adequadas às necessidades da unidade; durante o período do recesso forense, ocorreu a troca do piso elevado, e bem assim, a ampliação do espaço físico no setor da Divisão de Distribuição – DIDIS - com mudança de *layout*.

Quanto ao **provimento de material de consumo**, o mesmo vem sendo fornecido de acordo com o perfil existente. Alguns problemas ocorreram com relação à troca dos fotocondutores das impressoras laser, uma vez que se trata de material de fornecimento controlado.

Não há problemas quanto ao **material permanente**. As cadeiras que apresentavam problemas foram recentemente substituídas. Não há problemas quanto à **segurança das instalações**.

No que se refere à **documentação e registro dos processos de trabalho**, o DECIV manteve no período 06 (seis) Rotinas Administrativas (RAD), 02 (dois) manuais (atualmente suspensos em face da troca de sistemas) e 04 (quatro) formulários (FRM) e revisou àqueles que se fizeram necessários, contando com o apoio da DGDIN. Quanto aos FRM da Pesquisa de Satisfação, serão revisados os quesitos, especialmente, para advogados, partes e outros a fim de apresentarem questões mais coerentes com cada usuário.

Para a organização do **arquivo corrente**, o DECIV recebe o apoio do DEGEA, já tendo elaborado relação de acervo documental e estando ciente dos procedimentos para análise, eliminação e arquivamento de documentos, conforme definido nas RAD que tratam do assunto.



RELATÓRIO DE INFORMAÇÕES GERENCIAIS SETORIAL ANUAL

Quanto à **fiscalização de contratos**, o DECIV fiscaliza 02 contratos, referentes a serviços prestados por terceirizados e à assistência técnica de (03) três máquinas de furar utilizadas no setor de costura, contrato este ainda não renovado, conforme detalhado no item 4.5 deste relatório.

Quanto às **auditorias de gestão**, o DECIV passou por 01 auditoria interna (oitava) e 01 auditoria de recertificação (segunda), cujos resultados estão detalhados no item 5.1 deste relatório.

No período de abrangência deste Relatório, o DECIV, na pessoa de seu Diretor, designado como integrante, participou de reuniões da Comissão de Rastreamento do Sistema de Distribuição das 1ª e 2ª Vice-Presidências, conforme detalhado no item 6 deste relatório. Da mesma forma, integra o Grupo de Trabalho para a implantação do Processo Eletrônico no Segundo Grau de Jurisdição na Área Cível – GIPJUD, designado através do ato Executivo 5741/2011.

2 AVALIAÇÃO DA GESTÃO ESTRATÉGICA

2.1 Avaliação dos Direcionadores Estratégicos

A gestão estratégica do DECIV está plenamente alinhada com a gestão estratégica do PJERJ, cujos direcionadores são os mesmos deste, a seguir:

Política da Qualidade do Poder Judiciário do Estado do Rio de Janeiro – PJERJ

Desenvolver continuamente as melhores práticas de gestão, para que as unidades organizacionais do PJERJ e seus respectivos Magistrados e Servidores cumpram a missão, a fim de alcançar a visão estabelecida.

Missão do Poder Judiciário do Estado do Rio de Janeiro – PJERJ

Resolver os conflitos de interesses em tempo adequado à sua natureza.

Visão de Futuro do Poder Judiciário do Estado do Rio de Janeiro – PJERJ

Obter o reconhecimento da sociedade sobre a contribuição do PJERJ para o exercício democrático da cidadania.

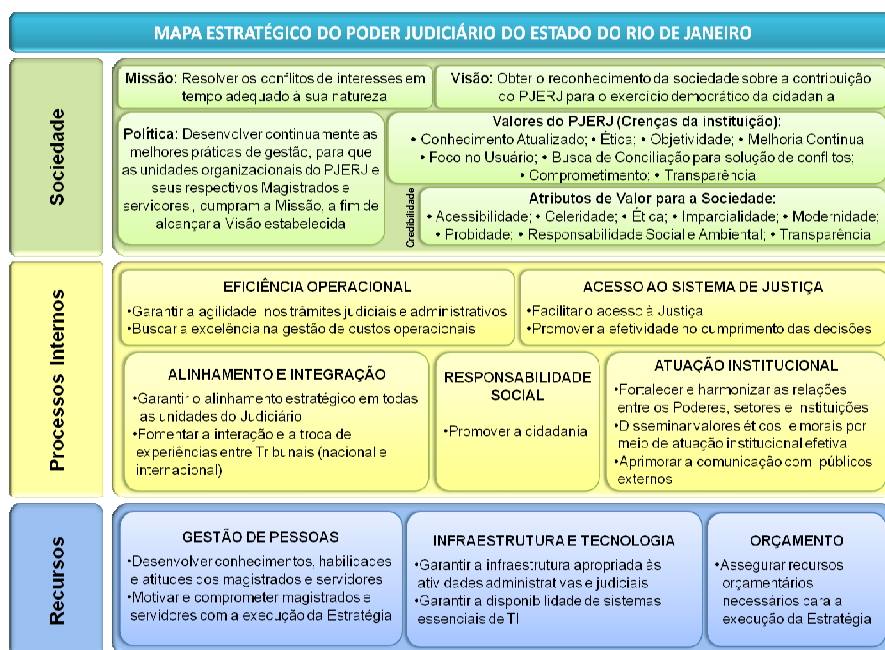


RELATÓRIO DE INFORMAÇÕES GERENCIAIS SETORIAL ANUAL

Valores do Poder Judiciário do Estado do Rio de Janeiro – PJERJ

- Conhecimento atualizado;
- Ética;
- Objetividade;
- Melhoria Contínua;
- Foco no Usuário;
- Busca de conciliação para solução de conflitos;
- Comprometimento;
- Transparência.

Os Direcionadores Estratégicos do DECIV são definidos a partir dos Direcionadores Estratégicos do PJERJ, definidos no Mapa Estratégico do PJERJ:



2.2 Projetos e Objetivos da Qualidade

O DECIV destacou 02 (dois) objetivos da qualidade que estão sendo implementados por meio de planos de ação, cujos resultados estão detalhados a seguir:



RELATÓRIO DE INFORMAÇÕES GERENCIAIS SETORIAL ANUAL

Nº	Nome/Descrição	Objetivo da Qualidade	Projeto	Projeto Estratégico
3	Celeridade na Distribuição de feitos urgentes	X	X	-
3	Satisfação do Usuário	X	X	-

Os resultados detalhados de cada um dos objetivos da qualidade seguem nas tabelas abaixo:



RELATÓRIO DE INFORMAÇÕES GERENCIAIS SETORIAL ANUAL

TEMA: Eficiência Operacional							
OBJETIVO ESTRATÉGICO: Garantir a Agilidade nos Trâmites Judiciais							
OBJETIVO DA QUALIDADE	META	ÍNDICE DE CUMPRIMENTO DO CRONOGRAMA		INDICADOR DE RESULTADO		ÍNDICE DE CUMPRIMENTO DO ORÇAMENTO ESTIMADO	
		% Planejado (No período)	% Realizado (No período)	Resultado Planejado (Para o Período)	Resultado alcançado (No período)	Planejado (Para o Período)	Realizado (No Período)
1) Celeridade na Distribuição de feitos urgentes	2011: média de 03 dias	100%	100%	Média de 03 dias	Média de 2,69dias	-----	-----
	2012: média de 02 dias	100%	100%	Média de 02 dias	Média de 4,04dias	-----	-----
	OBSERVAÇÕES						
		-----		-----		-----	
ANÁLISE DE DADOS: os resultados do período foram impactados pela mudança de sistema (e-JUD) ocorrida a partir de 29/10/2012.							
AÇÕES GERENCIAIS: suspender este objetivo, provisoriamente, para o próximo biênio, até pelo menos a 2ª Reunião de Análise Crítica do ano, quando através dos resultados apurados, será possível a reavaliação de sua permanência e provável revisão de metas.							

Fonte: Dados fornecidos pela DGTEC



RELATÓRIO DE INFORMAÇÕES GERENCIAIS SETORIAL ANUAL

TEMA: Eficiência Operacional

OBJETIVO ESTRATÉGICO: Garantir a Agilidade nos Trâmites Judiciais

OBJETIVO DA QUALIDADE	META	ÍNDICE DE CUMPRIMENTO DO CRONOGRAMA		INDICADOR DE RESULTADO		ÍNDICE DE CUMPRIMENTO DO ORÇAMENTO ESTIMADO	
		% Planejado (No período)	% Realizado (No período)	Resultado Planejado (Para o Período)	Resultado alcançado (No período)	Planejado (Para o Período)	Realizado (No Período)
2) Satisfação do Usuário	Manter a soma dos percentuais de Ótimo+Bom obtidos nas PSU acima de 90%	100%	100%	Manter acima de 90%	94,13%	-----	-----
		OBSERVAÇÕES					

ANÁLISE DE DADOS: O DECIV alcançou na PSU realizada em setembro último, o total de 94,13% na soma dos itens ÓTIMO + BOM, ficando mais uma vez acima da meta estabelecida. A série histórica continua demonstrando a evolução em cada pesquisa, gerando subsídios para a melhoria dos procedimentos de trabalho deste Departamento.

AÇÕES GERENCIAIS

- 1- Após um 01 mês da implantação do sistema e-JUD, promover reunião de avaliação dos impactos nos processos de trabalho autuar, prevenir e distribuir feitos cíveis.
- 2- Prosseguir com as atividades internas junto à equipe de autuadores para dirimir dúvidas de prevenção, e comentário sobre as inconsistências mais relevantes.
- 3- Reestruturar, junto com o Diretor da DIPRE, a equipe da revisão com relação à prevenção, com treinamento no MAN-1VP-005 (Manual de Revisão).
- 4- Aprovar, junto a Administração Superior, com maior brevidade possível, a revisão do documento dos Critérios adotados para exame de prevenção, tendo em vista a padronização junto à equipe, dos procedimentos para análise de prevenção em nível de Departamento.

Fonte: 13ª PSU – SETEMBRO/2012



RELATÓRIO DE INFORMAÇÕES GERENCIAIS SETORIAL ANUAL

2.3 Indicadores Estratégicos

O DECIV não é responsável pela medição de indicadores estratégicos definidos na Resolução TJ/OE Nº. 21/2009.

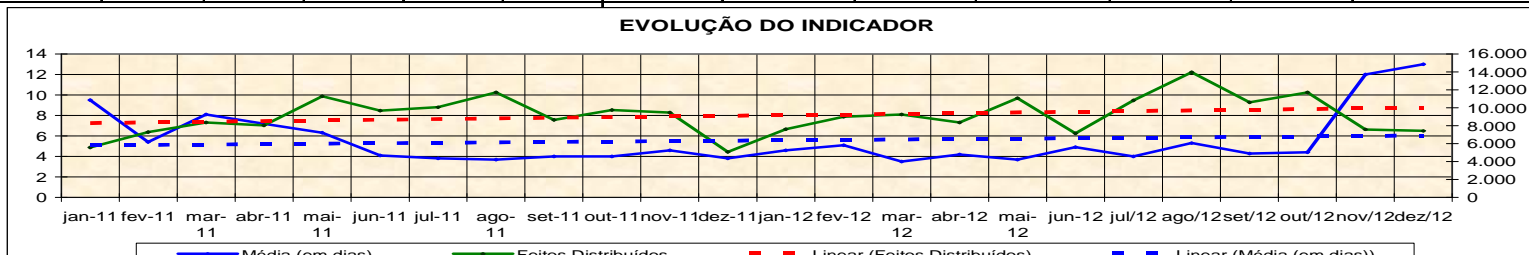


RELATÓRIO DE INFORMAÇÕES GERENCIAIS SETORIAL ANUAL

3 AVALIAÇÃO DA GESTÃO OPERACIONAL

3.1 Indicadores e Análise de Dados (1º nível dos Processos de Trabalho)

PLANILHA DE INDICADORES														
ATENÇÃO: A cópia impressa a partir da intranet é cópia não controlada.														
UNIDADE ORGANIZACIONAL	DECIV	INDICADOR DE OBJETIVO ESTRATÉGICO		INDICADOR DE PROJETO OBJETIVO ESTRATÉGICO		INDICADOR DE PROCESSO DE TRABALHO	X	INDICADOR DE OBJETIVO DA QUALIDADE						
TEMA	EFICIÊNCIA OPERACIONAL			GARANTIR A AGILIDADE NOS TRÂMITES JUDICIAIS										
INDICADOR	Tempo médio de distribuição de feitos não urgentes			Gerir DECIV										
FINALIDADE	Reduzir o tempo médio de permanência dos recursos não urgentes no âmbito da primeira Vice-Presidência							CRITÉRIO DE ACOMPANHAMENTO	INDICADOR DE EFETIVIDADE		Status			
PERIODICIDADE	Mensal	INDICADOR DE ACOMPANHAMENTO		INDICADOR DE DESEMPENHO	X	INDICADOR DE EFICIÊNCIA								
FÓRMULA	$\frac{\sum [(data\ da\ distribuição\ do\ feito) - (data\ do\ recebimento\ da\ DIPRO)]}{número\ de\ processos}$ <small>obs: quando não constar a data de remessa pela DIPRO</small>							SENTIDO DE MELHORIA	mM					
META	5					ORIGEM DOS DADOS	Sistema eJUD			UNIDADE DE MEDIDA	Dias			
PERIODICIDADE	Mensal													
EVOLUÇÃO DO INDICADOR	2011													
	Meses	jan/11	fev/11	mar/11	abr/11	mai/11	jun/11	jul/11	ago/11	set/11	out/11	nov/11	dez/11	Result.no Per.
	Média(em dias)	9,50	5,40	8,10	7,20	6,30	4,10	3,80	3,70	4,00	4,00	4,60	3,80	5,38
	∑ Proc. Distribuidos	5.560	7.262	8.366	8.046	11.265	9.657	10.045	11.704	8.643	9.748	9.466	5.083	104.845
	2012													
	Meses	jan/12	fev/12	mar/12	abr/12	mai/12	jun/12	jul/12	ago/12	set/12	out/12	nov/12	dez/12	Result.no Per.
Média(em dias)	4,60	5,10	3,50	4,20	3,70	4,90	4,00	5,30	4,30	4,40	12,00	13,00	5,75	
∑ Proc. Distribuidos	7.603	9.019	9.238	8.361	11.080	7.131	10.813	13.946	10.622	11.703	7.588	7.404	114.508	
RESULTADO NO PERÍODO														
PERÍODO ANTERIOR (2011)	5,38													
PERÍODO ATUAL (2012)	5,75													
META	5													
ANÁLISE CRÍTICA	<p>A média anual do período ficou acima da meta estabelecida para o indicador, refletindo o impacto sentido, principalmente, nos meses de novembro e dezembro ainda pela implantação do sistema eJUD e os problemas apresentados. Os resultados dos referidos meses proporcionaram a inversão da tendência com relação ao tempo médio de distribuição, que se apresentou em alta a partir de novembro. Até a emissão do presente relatório, as informações para a elaboração da presente planilha foram obtidos por extração de dados do sistema.</p>													
AÇÕES GERENCIAIS	Tendo em vista a situação do presente indicador, que em face dos últimos resultados apresentou forte alta no tempo médio, aguardar as três próximas medições para, então, manter ou reavaliar a meta atual.													
Responsável pela emissão do relatório: Hermes da Paixão				Responsável (aprovação e divulgação): Hermes da Paixão				Data: 28/01/2013						





RELATÓRIO DE INFORMAÇÕES GERENCIAIS SETORIAL ANUAL

3.1 Indicadores e Análise de Dados (1º nível dos Processos de Trabalho)

PLANILHA DE INDICADORES														
ATENÇÃO: A cópia impressa a partir da intranet é cópia não controlada.														
UNIDADE ORGANIZACIONAL	DECIV	INDICADOR DE OBJETIVO ESTRATÉGICO	INDICADOR DE PROJETO ESTRATÉGICO	INDICADOR DE PROCESSO DE TRABALHO	X	INDICADOR DE OBJETIVO DA QUALIDADE								
TEMA	EFICIÊNCIA OPERACIONAL		PROJETO, PROCESSO DE TRABALHO OU OBJETIVO DA QUALIDADE		GARANTIR A AGILIDADE NOS TRÂMITES JUDICIAIS									
INDICADOR	Tempo médio de redistribuição de feitos cíveis			Gerir DECIV										
FINALIDADE	Reduzir o tempo médio de redistribuição de feitos cíveis no âmbito da 1ª. Vice-Presidência										CRITÉRIO DE ACOMPANHAMENTO	Status		
PERIODICIDADE	Mensal	INDICADOR DE ACOMPANHAMENTO	INDICADOR DE DESEMPENHO		X	INDICADOR DE EFICIÊNCIA								
FÓRMULA	\sum (data da redistribuição dos feitos) - (data de recebimento do feito a ser redistribuído)/número de processos										SENTIDO DE MELHORIA	mM		
META	5					ORIGEM DOS DADOS	Sistema eJUD			UNIDADE DE MEDIDA	DIAS			
EVOLUÇÃO DO INDICADOR	2011													
	Meses	jan/11	fev/11	mar/11	abr/11	mai/11	jun/11	jul/11	ago/11	set/11	out/11	nov/11	dez/11	Result.no Per.
	Média(em dias)	6,98	3,39	5,36	7,99	3,01	2,14	3,93	2,36	2,11	2,83	2,56	2,04	3,73
	\sum Proc. Redistribuidos	132	331	176	88	219	350	90	128	80	147	133	79	1.953
	2012													
	Média(em dias)	1,57	3,83	3,53	8,07	4,08	4,07	3,19	3,84	4,69	4,89	3,00	1,00	3,81
\sum Proc. Redistribuidos	244	622	521	151	145	91	104	86	64	113	49	86	2.276	
RESULTADO NO PERÍODO														
PERÍODO ANTERIOR (2011)	3,73													
PERÍODO ATUAL (2012)	3,81													
META	5													
EVOLUÇÃO DO INDICADOR														
ANÁLISE CRÍTICA	<p>A média anual do período ficou dentro da meta estabelecida para o indicador. Linhas de tendências convergindo, igualmente, para zero, demonstrando estabilidade na demanda. Os resultados continuam dentro da meta estabelecida, mantidas as tendências de ligeira queda no tempo médio e também no número de feitos redistribuídos. Este indicador não teve seus resultados impactados pelo sistema e-JUD.</p>													
AÇÕES GERENCIAIS	<p>Tendo em vista que os resultados se encontram dentro dos padrões estabelecidos, aguardar a revisão do presente indicador, visando assim, a obtenção de subsídios para a melhoria contínua. Solicitar à DGTEC que, o mais breve possível, possibilite a coleta de dados para os indicadores do DECIV pelo sistema e-JUD.</p>													
Responsável pela emissão do relatório: Hermes da Paixão					Responsável (aprovação e divulgação): Hermes da Paixão					Data: 28/01/2013				



RELATÓRIO DE INFORMAÇÕES GERENCIAIS SETORIAL ANUAL

3.1 Indicadores e Análise de Dados (1º nível dos Processos de Trabalho)

		PLANILHA DE INDICADORES														
ATENÇÃO: A cópia impressa a partir da intranet é cópia não controlada.																
UNIDADE ORGANIZACIONAL	DECIV	INDICADOR DE OBJETIVO ESTRATÉGICO	INDICADOR DE PROJETO OBJETIVO ESTRATÉGICO	INDICADOR DE PROCESSO DE TRABALHO	X	INDICADOR DE OBJETIVO DA QUALIDADE										
TEMA	EFICIÊNCIA OPERACIONAL		OBJETIVO ESTRATÉGICO	GARANTIR A AGILIDADE NOS TRÂMITES JUDICIAIS												
INDICADOR	Tempo médio de distribuição dos feitos urgentes			<small>PROJETO, PROCESSO DE TRABALHO OU OBJETIVO DA QUALIDADE</small>	Gerir DECIV											
FINALIDADE	Reduzir o tempo médio de distribuição dos recursos urgentes no âmbito da 1ª. Vice-Presidência					CRITÉRIO DE ACOMPANHAMENTO	STATUS									
PERIODICIDADE	Mensal	INDICADOR DE ACOMPANHAMENTO	INDICADOR DE DESEMPENHO	X	INDICADOR DE EFICIÊNCIA											
FÓRMULA	$\sum [(Data da distribuição de feitos urgentes) - (data da autuação de feitos urgentes)] / \text{total de processos}$					SENTIDO DE MELHORIA	mM									
META	1				ORIGEM DOS DADOS	Sistema eJUD			UNIDADE DE MEDIDA	Dias						
EVOLUÇÃO DO INDICADOR	2011															
	Meses	jan/11	fev/11	mar/11	abr/11	mai/11	jun/11	jul/11	ago/11	set/11	out/11	nov/11	dez/11	Result.no	Per.	
	Média(em dias)	2,09	0,92	0,99	1,19	0,83	0,81	0,69	0,72	0,82	0,77	0,85	0,90	0,97		
	∑ Proc. Distribuidos	3.113	4.081	3.761	4.091	4.694	4.468	4.625	5.394	4.680	4.373	4.187	2.964	50.431		
	2012															
	Meses	jan/12	fev/12	mar/12	abr/12	mai/12	jun/12	jul/12	ago/12	set/12	out/12	nov/12	dez/12	Result.no	Per.	
Média(em dias)	1,30	0,87	0,92	0,87	0,78	1,06	0,64	0,74	0,89	0,83	1,00	1,00	0,91			
∑ Proc. Distribuidos	4.401	4.601	4.683	3.942	4.829	3.931	5.407	5.485	5.071	4.584	2.982	4.118	54.034			
RESULTADO NO PERÍODO																
PERÍODO ANTERIOR (2011)	0,97															
PERÍODO ATUAL (2012)	0,91															
META	1															
EVOLUÇÃO DO INDICADOR																
ANÁLISE CRÍTICA	O presente indicador, que mede o tempo entre a autuação e a efetiva distribuição das medidas urgentes, manteve-se dentro da meta estabelecida no período. Mantidas as tendências de alta na demanda e queda no tempo médio.															
AÇÕES GERENCIAIS	Prosseguir com o auxílio ao setor de numeração de petições iniciais de agravo de instrumento. Aguardar a revisão do presente indicador, tendo em vista obter mais subsídios visando a melhoria contínua dos procedimentos de trabalho. Solicitar à DGTEC que, o mais breve possível, possibilite a coleta de dados para os indicadores do DECIV pelo sistema e-JUD.															
Responsável pela emissão do relatório: Hermes da Paixão				Responsável (aprovação e divulgação): Hermes da Paixão						Data: 28/01/2013						



RELATÓRIO DE INFORMAÇÕES GERENCIAIS SETORIAL ANUAL

3.1 Indicadores e Análise de Dados (1º nível dos Processos de Trabalho)

PLANILHA DE INDICADORES														
ATENÇÃO: A cópia impressa a partir da intranet é cópia não controlada.														
UNIDADE ORGANIZACIONAL	DECIV	INDICADOR DE OBJETIVO ESTRATÉGICO	INDICADOR DE PROJETO	INDICADOR DE PROCESSO DE TRABALHO	X	INDICADOR DE OBJETIVO DA QUALIDADE								
TEMA	EFICIÊNCIA OPERACIONAL			OBJETIVO ESTRATÉGICO	GARANTIR A AGILIDADE NOS TRÂMITES JUDICIAIS									
INDICADOR	Percentual de feitos urgentes atuados e distribuídos no mesmo dia			PROJETO, PROCESSO DE TRABALHO OU OBJETIVO DA QUALIDADE	Gerir DECIV									
FINALIDADE	Aumentar o percentual de feitos urgentes atuados e distribuídos no mesmo dia						CRITÉRIO DE ACOMPANHAMENTO		STATUS					
PERIODICIDADE	Mensal	INDICADOR DE ACOMPANHAMENTO	X	INDICADOR DE DESEMPENHO	INDICADOR DE EFICIÊNCIA	INDICADOR DE EFETIVIDADE								
FÓRMULA	[(∑processos urgentes distribuídos no mesmo dia) / (∑processos urgentes distribuídos)] / x100						SENTIDO DE MELHORIA		MM					
META	50%				ORIGEM DOS DADOS		Sistema eJUD		UNIDADE DE MEDIDA		%			
EVOLUÇÃO DO INDICADOR	2011													
	Meses	jan/11	fev/11	mar/11	abr/11	mai/11	jun/11	jul/11	ago/11	set/11	out/11	nov/11	dez/11	Result.no Per.
	% Proc.Distr.Mesmo Dia	40,06%	45,68%	29,11%	24,91%	26,84%	30,53%	34,44%	33,39%	25,47%	32,82%	34,42%	31,04%	32,39%
	∑ Proc.Distr.Mesmo dia	1.247	1.864	1.095	1.019	1.260	1.364	1.593	1.801	1.192	1.435	1.441	920	16.231
	∑ Proc.Distribuídos	3.113	4.081	3.761	4.091	4.694	4.468	4.625	5.394	4.680	4.373	4.187	2.964	50.431
	2012													
	Meses	jan/12	fev/12	mar/12	abr/12	mai/12	jun/12	jul/12	ago/12	set/12	out/12	nov/12	dez/12	Result.no Per.
	% Proc.Distr.Mesmo Dia	27,02%	39,47%	34,38%	36,12%	37,59%	30,25%	40,56%	31,54%	27,73%	33,01%	35,98%	33,46%	33,84%
	∑ Proc.Distr.Mesmo dia	1.189	1.770	1.610	1.424	1.815	1.189	2.193	1.730	1.406	1.513	1.073	1.378	18.290
	∑ Proc.Distribuídos	4.401	4.601	4.683	3.942	4.829	3.931	5.407	5.485	5.071	4.584	2.982	4.118	54.034
RESULTADO NO PERÍODO														
PERÍODO ANTERIOR (2011)	32,39%													
MÉDIA DO PERÍODO ATUAL (2012)	33,84%													
META	50%													
ANÁLISE CRÍTICA	O presente indicador, considerado apenas de monitoramento, confirmou a queda no percentual de feitos atuados e distribuídos no mesmo dia na média anual do período.													
AÇÕES GERENCIAIS	As mesmas propostas para o indicador de tempo médio de distribuição de feitos urgentes.													

Responsável pela emissão do relatório: Hermes da Paixão

Responsável (aprovação e divulgação): Hermes da Paixão

Data:28/01/2013



RELATÓRIO DE INFORMAÇÕES GERENCIAIS SETORIAL ANUAL

3.1 Indicadores e Análise de Dados (1º nível dos Processos de Trabalho)

PLANILHA DE INDICADORES																	
ATENÇÃO: A cópia impressa a partir da intranet é cópia não controlada.																	
UNIDADE ORGANIZACIONAL	DECIV	INDICADOR DE OBJETIVO ESTRATÉGICO	INDICADOR DE PROJETO	INDICADOR DE PROCESSO DE TRABALHO	X	INDICADOR DE OBJETIVO DA QUALIDADE	X										
TEMA	EFICIÊNCIA OPERACIONAL			OBJETIVO ESTRATÉGICO	GARANTIR A AGILIDADE NOS TRÂMITES JUDICIAIS												
INDICADOR	Tempo médio real de distribuição dos feitos urgentes			PROJETO, PROCESSO DE TRABALHO OU OBJETIVO DA QUALIDADE	Gerir DECIV												
FINALIDADE	Reduzir o tempo médio real de distribuição dos recursos urgentes a partir da protocolização da petição inicial										CRITÉRIO DE ACOMPANHAMENTO						
PERIODICIDADE	Mensal	INDICADOR DE ACOMPANHAMENTO	INDICADOR DE DESEMPENHO	X	INDICADOR DE EFICIÊNCIA										INDICADOR DE EFETIVIDADE		
FÓRMULA	$\sum [(Data da distribuição de feitos urgentes) - (data da protocolização da petição inicial)] / total de processos$										SENTIDO DE MELHORIA	mM					
META	2				ORIGEM DOS DADOS	Sistema eJUD				UNIDADE DE	Dias						
EVOLUÇÃO DO INDICADOR	2011																
	Meses	jan/11	fev/11	mar/11	abr/11	mai/11	jun/11	jul/11	ago/11	set/11	out/11	nov/11	dez/11	Result.no Per.			
	Média(em dias)	4,26	2,21	3,45	2,86	2,08	2,38	2,17	2,10	2,45	2,34	3,27	2,70	2,69			
	\sum Proc. Distribuidos	3.113	4.081	3.761	4.091	4.694	4.468	4.625	5.394	4.677	4.368	4.187	2.963	50.422			
	Meses	jan/12	fev/12	mar/12	abr/12	mai/12	jun/12	jul/12	ago/12	set/12	out/12	nov/12	dez/12	Result.no Per.			
Média(em dias)	2,74	2,53	2,27	2,27	2,26	3,03	2,07	3,06	2,79	2,49	12,00	11,00	4,04				
\sum Proc. Distribuidos	4.208	4.600	4.674	3.939	4.829	3.931	5.405	5.483	5.070	4.576	2.982	4.116	53.813				
RESULTADO NO PERÍODO																	
PERÍODO ANTERIOR (2011)	2,69																
PERÍODO ATUAL (2012)	4,04																
META	2																
EVOLUÇÃO DO INDICADOR																	
ANÁLISE CRÍTICA	O indicador demonstra o impacto causado pela implantação do sistema e-JUD ocorrida a partir de 29/10 último. Houve reversão da tendência de tempo médio, que até outubro era de queda, passando agora a alta a partir de novembro/2012.																
AÇÕES GERENCIAIS	Face aos resultados obtidos em novembro e dezembro de 2012, sugerir à Alta Direção a suspensão do presente indicador, até a formação de nova série que permita análise do desempenho.																
Responsável pela emissão do relatório: Hermes da Paixão					Responsável (aprovação e divulgação): Hermes da Paixão					Data:28/01/2013							



RELATÓRIO DE INFORMAÇÕES GERENCIAIS SETORIAL ANUAL

3.1 Indicadores e Análise de Dados (1º nível dos Processos de Trabalho)

PLANILHA DE INDICADORES														
ATENÇÃO: A cópia impressa a partir da intranet é cópia não controlada.														
UNIDADE ORGANIZACIONAL	DECIV	INDICADOR DE OBJETIVO ESTRATÉGICO		INDICADOR DE PROJETO		INDICADOR DE PROCESSO DE TRABALHO	X	INDICADOR DE OBJETIVO DA QUALIDADE						
TEMA	EFICIÊNCIA OPERACIONAL			OBJETIVO ESTRATÉGICO	GARANTIR A AGILIDADE NOS TRÂMITES JUDICIAIS									
INDICADOR	Percentual distribuído dos feitos urgentes em tempo médio real			PROJETO, PROCESSO DE TRABALHO OU OBJETIVO DA QUALIDADE	Gerir DECIV									
FINALIDADE	Aumentar o percentual de distribuição dos feitos urgentes a partir da protocolização da petição inicial em tempo médio real							CRITÉRIO DE ACOMPANHAMENTO	STATUS					
PERIODICIDADE	Mensal	INDICADOR DE ACOMPANHAMENTO	X	INDICADOR DE DESEMPENHO		INDICADOR DE EFICIÊNCIA		INDICADOR DE EFETIVIDADE						
FÓRMULA	[(∑processos urgentes distribuidos no mesmo dia) / (∑processos urgentes distribuidos)] / x100							SENTIDO DE MELHORIA	MM					
META	10					ORIGEM DOS DADOS	Sistema eJUD		UNIDADE DE MEDIDA	%				
EVOLUÇÃO DO INDICADOR	2011													
	Meses	jan/11	fev/11	mar/11	abr/11	mai/11	jun/11	jul/11	ago/11	set/11	out/11	nov/11	dez/11	Result.no Per.
	% Proc.Distr.Mesmo Dia	2,348%	1,277%	1,145%	0,538%	0,767%	1,389%	1,233%	1,002%	1,090%	0,870%	0,570%	1,550%	1,148%
	∑ Proc..Distr.Mesmo dia	73	52	43	22	36	62	57	54	51	38	24	46	558
	∑ Proc..Distribuidos	3.109	4.072	3.757	4.089	4.691	4.463	4.621	5.390	4.677	4.368	4.187	2.963	50.387
	2012													
	Meses	jan/12	fev/12	mar/12	abr/12	mai/12	jun/12	jul/12	ago/12	set/12	out/12	nov/12	dez/12	Result.no Per.
	% Proc.Distr.Mesmo Dia	0,640%	0,460%	0,620%	0,410%	0,790%	0,640%	1,020%	0,640%	0,670%	0,610%	0,200%	0,240%	0,578%
	∑ Proc..Distr.Mesmo dia	27	21	29	16	38	25	55	35	34	28	6	10	324
	∑ Proc..Distribuidos	4.208	4.600	4.674	3.939	4.829	3.931	5.405	5.483	5.070	4.576	2.982	4.116	53.813
RESULTADO NO PERÍODO														
PERÍODO ANTERIOR (2011)	1,148%													
PERÍODO ATUAL (2012)	0,578%													
META	10%													
EVOLUÇÃO DO INDICADOR														
ANÁLISE CRÍTICA	A média anual do período para este indicador, considerado apenas de monitoramento, confirmou as tendências de queda no percentual em relação ao período anterior, bem como, a alta no número de feitos protocolizados e distribuídos no mesmo dia.													
AÇÕES GERENCIAIS:	as mesmas propostas para o indicador de tempo médio real de distribuição de feitos urgentes.													

Responsável pela emissão do relatório: Hermes da Paixão

Responsável (aprovação e divulgação): Hermes da Paixão

Data:28/01/2013



RELATÓRIO DE INFORMAÇÕES GERENCIAIS SETORIAL ANUAL

3.2 Indicadores e Análise de Dados (2º nível dos Processos de Trabalho)

PLANILHA DE INDICADORES																	
ATENÇÃO: A cópia impressa a partir da intranet é cópia não controlada.																	
UNIDADE ORGANIZACIONAL	DIAUT	INDICADOR DE OBJETIVO ESTRATÉGICO							INDICADOR DE PROJETO				INDICADOR DE PROCESSO DE TRABALHO	X	INDICADOR DE OBJETIVO DA QUALIDADE		
TEMA	Eficiência Opeacional								OBJETIVO ESTRATÉGICO	Garantir a Agilidade nos Trâmites Judiciais							
INDICADOR	Percentual de Consistências no Processo de Autuar Agravos de Instrumento								PROJETO, PROCESSO DE TRABALHO OU OBJETIVO DA QUALIDADE	Autuar Feitos Cíveis na Segunda Instância							
FINALIDADE	Medir índice de consistências nas autuações de Agravos de Instrumento (Interno e Externo)										CRITÉRIO DE ACOMPANHAMENTO		STATUS				
PERIODICIDADE	Mensal	INDICADOR DE ACOMPANHAMENTO			INDICADOR DE DESEMPENHO			X	INDICADOR DE EFICIÊNCIA			INDICADOR DE EFETIVIDADE					
FÓRMULA	[(Quantidade de Agravos de instrumento corretamente autuados) / (Quantidade de Agravos de Instrumento Autuados)] x 100										SENTIDO DE MELHORIA		MM				
META	100%								ORIGEM DOS DADOS			Sistema eJUD		UNIDADE DE MEDIDA		Porcentagem	
RESULTADOS	2011		jan/11	fev/11	mar/11	abr/11	mai/11	jun/11	jul/11	ago/11	set/11	out/11	nov/11	dez/11	Result.no Per.		
	Tx de Consistência Interna	100,00%	99,92%	99,95%	100,00%	100,00%	99,98%	100,00%	99,98%	99,98%	99,91%	100,00%	100,00%	100,00%	99,98%	99,98%	
	Tx de Consistência Externa	100,00%	99,97%	100,00%	100,00%	99,98%	100,00%	100,00%	99,98%	99,93%	100,00%	100,00%	100,00%	100,00%	99,99%	99,99%	
	Autuações Internas Corretas	2.963	3.844	3.657	4.104	4.439	4.399	4.496	5.153	4.561	4.191	4.036	2.909	48.752	48.752	48.752	
	Autuações Externas Corretas	2.963	3.846	3.659	4.104	4.438	4.400	4.496	5.153	4.562	4.191	4.036	2.909	48.757	48.757	48.757	
	Total Autuações	2.963	3.847	3.659	4.104	4.439	4.400	4.496	5.154	4.565	4.191	4.036	2.909	48.763	48.763	48.763	
	2012		jan/12	fev/12	mar/12	abr/12	mai/12	jun/12	jul/12	ago/12	set/12	out/12	nov/12	dez/12	Result.no Per.		
	Tx de Consistência Interna	100,00%	100,00%	99,93%	99,95%	99,98%	99,97%	99,98%	100,00%	99,98%	100,00%	100,00%	100,00%	100,00%	99,98%	99,98%	
	Tx de Consistência Externa	100,00%	100,00%	99,89%	99,84%	99,98%	99,95%	99,98%	99,96%	100,00%	99,91%	99,97%	99,90%	99,95%	99,95%	99,95%	
	Autuações Internas Corretas	3.480	4.523	4.534	3.749	4.705	3.873	5.165	5.579	4.846	4.340	2.916	4.007	51.717	51.717	51.717	
	Autuações Externas Corretas	3.480	4.523	4.532	3.745	4.705	3.872	5.165	5.577	4.847	4.336	2.915	4.003	51.700	51.700	51.700	
	Total Autuações	3.480	4.523	4.537	3.751	4.706	3.874	5.166	5.579	4.847	4.340	2.916	4.007	51.726	51.726	51.726	
RESULTADO NO PERÍODO																	
INTERNOS 2011	99,977%																
EXTERNOS 2011	99,988%																
INTERNOS 2012	99,983%																
EXTERNOS 2012	99,950%																
META INTERNOS	100%																
META EXTERNOS	100%																
EVOLUÇÃO DOS RESULTADOS																	
ANÁLISE CRÍTICA																	
A média anual do período ficou abaixo da meta estabelecida para o indicador, apesar do número de inconsistências não ter representatividade levando-se em conta o volume de feitos autuados. Linha de tendência estável dentro dos critérios de melhoria e meta estabelecidas.																	
AÇÕES GERENCIAIS																	
Aguardar a revisão do presente indicador, visando assim a obtenção de subsídios para a melhoria contínua. Intensificação na revisão dos feitos, com controle e monitoramento.																	

Responsável pela emissão do relatório: Maria José F. V. da Graça

Responsável (aprovação e divulgação): Hermes da Paixão

Data: 28/01/2013



RELATÓRIO DE INFORMAÇÕES GERENCIAIS SETORIAL ANUAL

3.2 Indicadores e Análise de Dados (2º nível dos Processos de Trabalho)

PLANILHA DE INDICADORES																											
ATENÇÃO: A cópia impressa a partir da intranet é cópia não controlada.																											
UNIDADE ORGANIZACIONAL	DIAUT	INDICADOR DE OBJETIVO ESTRATÉGICO	INDICADOR DE PROJETO	INDICADOR DE PROCESSO DE TRABALHO	X	INDICADOR DE OBJETIVO DA QUALIDADE																					
TEMA	Eficiência Operacional			OBJETIVO ESTRATÉGICO	Garantir a Agilidade nos Trâmites Judiciais																						
INDICADOR	Percentual de Consistências no Processo de Autuar Apelações Cíveis, Reexame, Apelação/Reexame e Embargos Infringentes			PROJETO, PROCESSO DE TRABALHO OU OBJETIVO DA QUALIDADE	Autuar Feitos Cíveis na Segunda Instância																						
FINALIDADE	Medir índice de consistências nas autuações de Apelações Cíveis, Reexame, Apelação/Reexame e Embargos Infringentes (INTERNO)										CRITÉRIO DE ACOMPANHAMENTO	STATUS															
PERIODICIDADE	Mensal	INDICADOR DE ACOMPANHAMENTO	INDICADOR DE DESEMPENHO	X	INDICADOR DE EFICIÊNCIA	INDICADOR DE EFETIVIDADE																					
FÓRMULA	$\left[\frac{\text{Quantidade de Apelações Cíveis, Reexame, Apelação/Reexame e Embargos Infringentes corretamente autuados}}{\text{Quantidade de Apelações Cíveis, Reexame, Apelação/Reexame e Embargos Infringentes Autuados}} \right] \times 100$										SENTIDO DE MELHORIA	MM															
META	100%				ORIGEM DOS DADOS		Sistema eJUD		UNIDADE DE MEDIDA	Porcentagem																	
RESULTADOS	2011																										
	Tx de Consistência Interna	jan/11	100,00%	fev/11	99,99%	mar/11	99,99%	abr/11	99,96%	mai/11	99,96%	jun/11	99,92%	jul/11	99,99%	ago/11	100,00%	set/11	99,97%	out/11	100,00%	nov/11	100,00%	dez/11	100,00%	Result.no Per.	99,98%
	Tx de Consistência Externa	100,00%	99,93%	99,96%	99,95%	99,96%	99,97%	99,99%	99,97%	99,98%	99,97%	99,98%	99,96%	100,00%	99,98%	99,96%	100,00%	99,97%									
	Autuações Internas Corretas	5.458	7.379	8.375	8.172	11.222	8.947	10.449	11.185	8.670	9.423	9.751	6.395	105.426													
	Autuações Externas Corretas	5.458	7.375	8.373	8.171	11.223	8.951	10.449	11.182	8.671	9.421	9.747	6.395	105.416													
	Total Autuações	5.458	7.380	8.376	8.175	11.227	8.954	10.450	11.185	8.672	9.423	9.751	6.395	105.446													
	2012																										
	Tx de Consistência Interna	jan/12	100,00%	fev/12	100,00%	mar/12	99,96%	abr/12	99,97%	mai/12	99,97%	jun/12	99,92%	jul/12	99,98%	ago/12	100,00%	set/12	100,00%	out/12	99,99%	nov/12	100,00%	dez/12	99,99%	Result.no Per.	99,98%
	Tx de Consistência Externa	100,00%	99,95%	99,95%	99,94%	99,93%	99,91%	99,98%	99,96%	99,99%	99,89%	99,87%	99,86%	99,94%													
	Autuações Internas Corretas	7.467	7.781	9.718	7.837	11.007	7.775	11.983	12.201	10.449	10.367	8.154	7.631	112.370													
	Autuações Externas Corretas	7.467	7.777	9.717	7.834	11.002	7.774	11.983	12.196	10.448	10.357	8.143	7.621	112.319													
	Total Autuações	7.467	7.781	9.722	7.839	11.010	7.781	11.985	12.201	10.449	10.368	8.154	7.632	112.389													
	EVOLUÇÃO DOS RESULTADOS																										
	INTERNOS 2011	99,981%																									
EXTERNOS 2011	99,972%																										
INTERNOS 2012	99,983%																										
EXTERNOS 2012	99,938%																										
META INTERNOS	100%																										
META EXTERNOS	100%																										
ANÁLISE CRÍTICA	A média anual do período ficou abaixo da meta estabelecida para o indicador, apesar do número de inconsistências não ter representatividade levando-se em conta o volume de feitos autuados.																										
AÇÕES GERENCIAIS	Aguardar a revisão do presente indicador, visando assim a obtenção de subsídios para a melhoria contínua. Intensificação na revisão dos feitos, com controle e monitoramento internos.																										

Responsável pela emissão do relatório: Maria José F.V.da Graça

Responsável (aprovação e divulgação): Hermes da Paixão

Data: 28/01/2013



RELATÓRIO DE INFORMAÇÕES GERENCIAIS SETORIAL ANUAL

3.2 Indicadores e Análise de Dados (2º nível dos Processos de Trabalho)

PLANILHA DE INDICADORES																
ATENÇÃO: A cópia impressa a partir da intranet é cópia não controlada.																
UNIDADE ORGANIZACIONAL	DIAUT	INDICADOR DE OBJETIVO ESTRATÉGICO						INDICADOR DE PROJETO				X	INDICADOR DE OBJETIVO DA QUALIDADE			
TEMA	Eficiência Operacional						OBJETIVO ESTRATÉGICO	Garantir a Agilidade nos Trâmites Judiciais								
INDICADOR	Percentual de Consistências no Processo de Autuar Feitos Originários						PROJETO, PROCESSO DE TRABALHO OU OBJETIVO DA QUALIDADE	Autuar Feitos Cíveis na Segunda Instância								
FINALIDADE	Medir índice de Consistências nas autuações de Feitos Originários											CRITÉRIO DE ACOMPANHAMENTO	STATUS			
PERIODICIDADE	Mensal	INDICADOR DE ACOMPANHAMENTO					INDICADOR DE DESEMPENHO	X	INDICADOR DE EFICIÊNCIA			INDICADOR DE EFETIVIDADE	SENTIDO DE MELHORIA			
FÓRMULA	[(Quantidade de Feitos Originários corretamente autuados) / (Quantidade de Feitos Originários Autuados)] x 100											UNIDADE DE MEDIDA	MM			
META	100%							ORIGEM DOS DADOS			Sistema eJUD	UNIDADE DE MEDIDA	Porcentagem			
RESULTADOS	2011															
	Tx de Consistência Interna	100,00%	100,00%	100,00%	100,00%	100,00%	100,00%	100,00%	100,00%	100,00%	99,68%	100,00%	100,00%	100,00%	Result.no Per.	99,97%
	Tx de Consistência Externa	100,00%	99,34%	100,00%	100,00%	100,00%	100,00%	100,00%	100,00%	100,00%	100,00%	100,00%	100,00%	100,00%	99,95%	
	Autuações Internas Corretas	265	301	314	256	346	334	317	312	307	289	293	309	309	3.643	
	Autuações Externas Corretas	265	299	314	256	346	334	317	312	308	289	293	309	309	3.642	
	Total Autuações	265	301	314	256	346	334	317	312	308	289	293	309	309	3.644	
	2012															
	Tx de Consistência Interna	100,00%	100,00%	100,00%	100,00%	100,00%	99,63%	100,00%	99,70%	100,00%	99,68%	100,00%	100,00%	100,00%	Result.no Per.	99,91%
	Tx de Consistência Externa	100,00%	100,00%	100,00%	99,31%	100,00%	100,00%	100,00%	100,00%	100,00%	100,00%	100,00%	100,00%	100,00%	99,95%	
	Autuações Internas Corretas	695	279	308	289	361	268	361	662	274	308	248	201	201	4.254	
	Autuações Externas Corretas	695	279	308	287	361	269	361	664	274	309	248	201	201	4.256	
	Total Autuações	695	279	308	289	361	269	361	664	274	309	248	201	201	4.258	
	RESULTADO NO PERÍODO															
	INTERNOS 2011	99,973%														
EXTERNOS 2011	99,945%															
INTERNOS 2012	99,906%															
EXTERNOS 2012	99,953%															
META INTERNOS	100%															
META EXTERNOS	100%															
EVOLUÇÃO DOS RESULTADOS																
ANÁLISE DE DADOS:																
A média anual do período ficou ligeiramente abaixo da meta estabelecida para o indicador, apesar do número de inconsistências não ter representatividade levando-se em conta o volume de feitos autuados. Linha de tendência estável dentro dos critérios de melhoria e meta estabelecidos.																
ACÕES GERENCIAIS:																
Aguardar a revisão do presente indicador, de forma a obter mais subsídios para a melhoria contínua dos processos de trabalho. Intensificação na revisão dos feitos, com controle e monitoramento leva-nos ao sentido da melhoria pré-estabelecida.																

Responsável pela emissão do relatório: Maria José F.V.da Graça

Responsável (aprovação e divulgação): Hermes da Paixão

Data:28/01/2013



RELATÓRIO DE INFORMAÇÕES GERENCIAIS SETORIAL ANUAL

3.2 Indicadores e Análise de Dados (2º nível dos Processos de Trabalho)

PLANILHA DE INDICADORES																
ATENÇÃO: A cópia impressa a partir da intranet é cópia não controlada.																
UNIDADE ORGANIZACIONAL	DIPRE	INDICADOR DE OBJETIVO ESTRATÉGICO	INDICADOR DE PROJETO	INDICADOR DE PROCESSO DE TRABALHO	X	INDICADOR DE OBJETIVO DA QUALIDADE										
TEMA	Eficiência Operacional			OBJETIVO ESTRATÉGICO	Garantir a Agilidade nos Trâmites Judiciais											
INDICADOR	Percentual de consistências no processo de análise de prevenção - externo e interno			PROJETO, PROCESSO DE TRABALHO OU OBJETIVO DA QUALIDADE	Prevenir Feitos Cíveis na Segunda Instância											
FINALIDADE	Medir índice de consistências ocorridas durante a análise da prevenção.										CRITÉRIO DE ACOMPANHAMENTO	STATUS				
PERIODICIDADE	Mensal	INDICADOR DE ACOMPANHAMENTO	INDICADOR DE DESEMPENHO	X	INDICADOR DE EFICIÊNCIA	INDICADOR DE EFETIVIDADE										
FÓRMULA	$\left[\frac{\text{Quantidade de feitos corretamente analisados}}{\text{Quantidade de feitos autuados}} \right] \times 100$										SENTIDO DE MELHORIA	MM				
META	100%										ORIGEM DOS DADOS	Sistema eJUD		UNIDADE DE MEDIDA	Porcentagem	
RESULTADOS	2011															
	Tx de Consistência Interna	jan/11	fev/11	mar/11	abr/11	mai/11	jun/11	jul/11	ago/11	set/11	out/11	nov/11	dez/11	No Per.		
	Tx de Consistência Externa	99,988%	100,000%	99,959%	99,944%	99,981%	99,978%	99,993%	99,976%	99,985%	99,978%	99,986%	100,000%	99,981%		
	Autuações Internas Corretas	8.672	11.512	12.321	12.516	15.997	13.680	15.248	16.642	13.532	13.900	13.900	9.613	9.143		
	Autuações Externas Corretas	8.672	11.512	12.324	12.522	15.999	13.682	15.249	16.646	12.533	13.903	13.902	9.612	9.142		
	Total Autuações	8.673	11.512	12.326	12.523	16.000	13.683	15.249	16.646	13.534	13.903	13.902	9.613	157.564		
	2012															
	Tx de Consistência Interna	jan/12	fev/12	mar/12	abr/12	mai/12	jun/12	jul/12	ago/12	set/12	out/12	nov/12	dez/12	No Per.		
	Tx de Consistência Externa	99,948%	99,920%	99,907%	99,932%	99,994%	99,893%	99,920%	99,930%	99,961%	99,941%	99,947%	99,975%	99,933%		
	Autuações Internas Corretas	11.636	12.578	14.560	11.868	16.065	11.912	17.501	18.431	15.564	15.156	11.312	11.839	11.738		
Autuações Externas Corretas	11.642	12.582	14.566	11.879	16.075	11.924	17.512	18.443	15.570	15.163	11.316	11.839	11.741			
Total Autuações	11.642	12.583	14.567	11.879	16.076	11.924	17.515	18.444	15.570	15.165	11.318	11.842	168.525			
NOS PERÍODOS																
INTERNOS 2011	99,981%															
EXTERNOS 2011	99,989%															
INTERNOS 2012	99,939%															
EXTERNOS 2012	99,987%															
META INTERNOS	100%															
META EXTERNOS	100%															
EVOLUÇÃO DOS INDICADORES																
ANÁLISE CRÍTICA	A média anual do período ficou abaixo da meta estabelecida para o indicador, apesar do número de inconsistências não ter representatividade levando-se em conta o volume de feitos analisados em relação à prevenção. A exemplo, no mês de DEZEMBRO ocorreram apenas 03 inconsistências internas e 03 externas no total de 11.842 recursos autuados.															
AÇÕES GERENCIAIS	Aguardar a revisão do presente indicador, visando assim a obtenção de subsídios para a melhoria contínua. Foi solicitada maior atenção por parte dos autuadores para que se possa alcançar a meta de 100%; para o ano de 2013 manter-se-á o nível de cuidado com o indicador para que seja intensificada a revisão, procurando aprimorá-lo cada vez mais,															

Responsável pela emissão do relatório: Mauro Henrique P.de Samuel Marques

Responsável (aprovação e divulgação): Hermes da Paixão

Data: 28/01/2013



RELATÓRIO DE INFORMAÇÕES GERENCIAIS SETORIAL ANUAL

3.2 Indicadores e Análise de Dados (2º nível dos Processos de Trabalho)

PLANILHA DE INDICADORES															
ATENÇÃO: A cópia impressa a partir da intranet é cópia não controlada.															
UNIDADE ORGANIZACIONAL	DIDIS	INDICADOR DE OBJETIVO ESTRATÉGICO	INDICADOR DE PROJETO	INDICADOR DE PROCESSO DE TRABALHO	X	INDICADOR DE OBJETIVO DA QUALIDADE									
TEMA	Eficiência Operacional			OBJETIVO ESTRATÉGICO	Garantir a Agilidade nos Trâmites Judiciais										
INDICADOR	Percentual de Consistências no processo de distribuição			PROJETO, PROCESSO DE TRABALHO OU OBJETIVO DA QUALIDADE	Distribuir feitos cíveis na segunda instância										
FINALIDADE	Medir o grau de conformidade no processo de distribuição										CRITÉRIO DE ACOMPANHAMENTO	STATUS			
PERIODICIDADE	Mensal	INDICADOR DE ACOMPANHAMENTO	INDICADOR DE DESEMPENHO	X	INDICADOR DE EFICIÊNCIA	INDICADOR DE EFETIVIDADE									
FÓRMULA	Σ [(quantidade de feitos e recursos corretamente distribuídos) / (quantidade de feitos e recursos distribuídos)] x100										SENTIDO DE MELHORIA	MM			
META	100%				ORIGEM DOS DADOS	Sistema E-JUD e planilha de inconsistência			UNIDADE DE MEDIDA	Percentual					
EVOLUÇÃO	2011														
	2011	jan/11	fev/11	mar/11	abr/11	mai/11	jun/11	jul/11	ago/11	set/11	out/11	nov/11	dez/11	Result. no Per.	
	% Consistência	100,00%	100,00%	100,00%	100,00%	100,00%	100,00%	100,00%	100,00%	100,00%	100,00%	100,00%	100,00%	100,00%	100,00%
	Σ Distribuídos	8.850	11.763	12.366	12.294	16.256	14.530	14.800	17.313	13.450	14.324	13.849	8.167	157.962	
	2012														
	2012	jan/12	fev/12	mar/12	abr/12	mai/12	jun/12	jul/12	ago/12	set/12	out/12	nov/12	dez/12	Result. no Per.	
% Consistência	100,00%	99,99%	100,00%	99,99%	100,00%	100,00%	100,00%	100,00%	100,00%	99,99%	100,00%	100,00%	99,99%		
Σ Distribuídos	12.293	14.308	14.498	12.530	16.002	11.200	16.372	19.554	15.814	16.521	10.683	11.601	171.376		
RESULTADO NO PERÍODO		EVOLUÇÃO DO INDICADOR													
MÉDIA PERÍODO ANTERIOR (2010)	100,00%														
PERÍODO ATUAL	100,00%														
META	100,00%														
ANÁLISE CRÍTICA	A média anual do período ficou ligeiramente abaixo da meta estabelecida para o indicador, apesar do número de inconsistências não ter representatividade levando-se em conta o volume de feitos distribuídos .														
AÇÕES GERENCIAIS	Intensificar a revisão nos próximos períodos em todos os trabalhos realizados por esta Divisão, principalmente no lançamento da distribuição e redistribuição.														

Responsável pela emissão do relatório: Alexandre Barboza de Souza

Responsável (aprovação e divulgação): Hermes da Paixão

Data: 28/01/2013



RELATÓRIO DE INFORMAÇÕES GERENCIAIS SETORIAL ANUAL

3.2 Indicadores e Análise de Dados (2º nível dos Processos de Trabalho)

PLANILHA DE INDICADORES														
ATENÇÃO: A cópia impressa a partir da intranet é cópia não controlada.														
UNIDADE ORGANIZACIONAL	DIDIS	INDICADOR DE OBJETIVO	INDICADOR DE PROJETO OBJETIVO	INDICADOR DE PROCESSO DE	X	INDICADOR DE OBJETIVO DA QUALIDADE								
TEMA	Eficiência Operacional		ESTRATÉGICO	Garantir a Agilidade nos Trâmites Judiciais										
INDICADOR	Percentual mensal de distribuição de feitos de diminuta complexidade		PROJETO, PROCESSO DE TRABALHO OU OBJETIVO DA QUALIDADE	Distribuir feitos cíveis na segunda instância										
FINALIDADE	Medir o percentual de feitos distribuídos como de diminuta complexidade										CRITÉRIO DE ACOMPANHAMENTO	STATUS		
PERIODICIDADE	Mensal	INDICADOR DE ACOMPANHAMENTO	INDICADOR DE DESEMPENHO	X	INDICADOR DE EFICIÊNCIA								INDICADOR DE EFETIVIDADE	
FÓRMULA	$\Sigma [(total\ de\ feitos\ distribuídos\ como\ de\ diminuta\ complexidade) / total\ de\ feitos\ distribuídos] \times 100$										SENTIDO DE MELHORIA	MM		
META	>= 11%				ORIGEM DOS DADOS	Sistema E-JUD e planilha			UNIDADE DE MEDIDA	Percentual				
EVOLUÇÃO DO INDICADOR	2011													
	Meses	jan/11	fev/11	mar/11	abr/11	mai/11	jun/11	jul/11	ago/11	set/11	out/11	nov/11	dez/11	Result. no Per.
	% Diminuta	13,70%	14,71%	15,16%	12,67%	13,56%	13,33%	18,05%	15,83%	10,18%	14,50%	19,56%	16,58%	14,82%
	Σ Feitos Diminuta	1.194	1.681	1.848	1.546	2.175	1.890	2.671	2.719	1.361	2.055	2.683	1.341	23.164
	Σ Distribuídos	8.718	11.430	12.186	12.205	16.036	14.183	14.800	17.180	13.370	14.177	13.714	8.088	156.087
	2012													
	Meses	jan/12	fev/12	mar/12	abr/12	mai/12	jun/12	jul/12	ago/12	set/12	out/12	nov/12	dez/12	Result. no Per.
	% Diminuta	14,14%	14,39%	14,10%	11,97%	14,17%	15,86%	15,52%	14,09%	14,29%	16,36%	17,12%	7,70%	14,14%
	Σ Feitos Diminuta	1.703	1.970	1.971	1.482	2.288	1.762	2.525	2.744	2.251	2.685	1.815	889	24.085
	Σ Distribuídos	12.048	13.686	13.977	12.379	16.148	11.109	16.268	19.468	15.750	16.407	10.604	11.540	169.384
RESULTADO NO PERÍODO														
MÉDIA PERÍODO ANTERIOR (2011)	14,82%													
PERÍODO ATUAL	7,70%													
META	>= 11%													
EVOLUÇÃO DO INDICADOR														
ANÁLISE CRÍTICA	A média anual do indicador demonstrou estabilidade comparada ao período anterior, ficando acima da meta. Devido a atipicidade do mês de dezembro, com poucos dias úteis por conta do recesso forense, e, ainda, os poucos feitos relativos à execução fiscal recebidos pela DIPRO para a autuação, ocasionaram o menor percentual de feitos distribuídos no ano.													
AÇÕES GERENCIAIS	Acompanhar a tendência do indicador no próximo período para avaliar se o mesmo voltará à normalidade.													
Responsável pela emissão do relatório: Alexandre Barboza de Souza				Responsável (aprovação e divulgação): Hermes da Paixão						Data: 28/01/2013				



RELATÓRIO DE INFORMAÇÕES GERENCIAIS SETORIAL ANUAL

4 GESTÃO DOS RECURSOS

4.1 Situação do Quadro de Pessoal

UNIDADES DA DIRETORIA	Servidores			Estagiários			Terceirizados			Total geral		
	2010	2011	2012	2010	2011	2012	2010	2011	2012	2010	2011	2012
DECIV	05**	03**	04*	-	-	-	01	04	03	06	07	07
DIAUT	54**	53**	52**	01	02	02	19	18	18	74	73	72
DIPRE	23*	21*	20*	-	02	02	-	-	-	23	23	22
DIDIS	02*	02*	02*	-	-	-	04	03	04	06	05	06
TOTAL	84	79	78	01	04	04	24	25	25	109	108	107

Fonte: DGPES-DGLOG

(*) Incluindo um Servidor lotado no Gabinete da 1ª Vice-Presidência.

(**) Incluindo dois Servidores lotados no Gabinete da 1ª Vice-Presidência.

A tabela acima demonstra a redução no número de Servidores lotados no DECIV. Observa-se estabilidade no número de Colaboradores Terceirizados e a inclusão dos Estagiários, que estão acrescidos ao total. Os dados vão de encontro ao aumento da demanda, onde foram autuados e distribuídos 169.421 processos com aumento em torno de 9% em relação a 2011.

O número de terceirizados estabilizou em 25 colaboradores em 2012, enquanto o número de Servidores do Quadro que em 2010 era de 84, reduziu para 78 em 2012.



RELATÓRIO DE INFORMAÇÕES GERENCIAIS SETORIAL ANUAL

- Capacitação

Equipe - DECIV							
ÁREA	ÁREA DA MATRIZ DE COMPETÊNCIA	CURSOS	Carga Horária do curso (CH)	nº de participações	Total de horas investidas (CHxparticipações)	Total por área da MC	%
1	Informática	EXCEL III	20	02	40	478	23,12%
		FUNDAMENTOS DE INFORMÁTICA	20	06	120		
		EXCEL I	16	03	48		
		EXCEL II	18	01	18		
		POWERPOINT	14	10	140		
		WORD AVANÇADO	16	02	32		
		PRODUZINDO DOCUMENTOS NO WORD	16	05	80		
2	Direito e Legislação	SOCIOLOGIA JURIDICA: ORGANIZ.SOCIAL DO PODER JUD.	18	01	18	269	13,01%
		DA ORDEM SOCIAL	20	02	40		
		CONTRATOS EM ESPÉCIE	20	04	80		
		DIREITO EMPRESARIAL	18	03	54		
		DIREITOS E GARANTIAS FUNDAMENTAIS – parte geral	20	01	20		
		DIREITOS REAIS II	20	01	20		
		DIREITOS REAIS SOBRE COISA ALHEIA, ETC	15	01	15		
		PROCESSO CAUTELAR	12	01	12		
		SOCIOLOGIA JURIDICA	10	01	10		
		3	Gestão e Qualidade	ADMINISTRAÇÃO DO ESTRESSE NO AMB.TRAB.	20		
ADMINISTRAÇÃO DO TEMPO - UFF	09			01	09		
ANÁLISE E MELHORIA DE PROCESSOS TRAB. - I	15			01	15		
COMUNICAÇÃO ESTRATÉGICA NO TRABALHO	10			02	20		
CRIATIVIDADE NAS ORGANIZAÇÕES	12			02	24		
CRIATIVIDADE E INOVAÇÃO	06			01	06		
ETIQUETA CORPORATIVA	12			01	12		
GESTÃO DO CAPITAL INTELECTUAL	6			01	6		
LIDERANÇA NO TRABALHO E GESTÃO DE MUDANÇAS	20			02	40		
INTERPRETAÇÃO DA NORMA ISO 9001:2008	18			02	36		
NOÇÕES BÁSICAS DA NORMA ISO 9001:2008	12			01	12		
NEGOCIAÇÃO DE CONFLITOS	18			01	18		
QUALIDADE DE VIDA NO AMBIENTE DE TRABALHO	15			01	15		
QUALIDADE NO RELACIONAMENTO INTERPESS.	15	01	15				
SIGA	4	05	20				
4	Procedimentos e Rotinas	CUSTAS PROCESSUAIS	20	01	20	20	0,97%
5	Técnico- Administrativa	A REFORMA ORTOGRÁFICA	12	02	24	230	11,13%
		COMUNICAÇÃO VERBAL E APRES. EM PÚBLICO	18	02	36		
		CONCORDÂNCIAS VERBAL E NOMINAL	18	02	36		
		COLOCAÇÃO PRONOMINAL	12	01	12		
		COMPREENSÃO E INTERPRETAÇÃO DE TEXTOS	18	01	18		
		DIGITAÇÃO	20	01	20		
		MÉTODO DE ESTUDO	24	01	24		
		PORTUGUÊS NA LINGUAGEM JURÍDICA	20	02	40		
		TERMOS DA ORAÇÃO E PONTUAÇÃO	20	01	20		
		6	Outros	CURSO DE LEAD ASSESSOR ISO 9001:2008	40		
CINE AMBIENTAL	3			03	9		
EVENTO COMEMORATIVO	2			01	02		
IMPLEMENTAÇÃO DE RAD	1			03	03		
1 JORNADA INTERNACIONAL DE MEDIAÇÃO	6			01	06		
MOMENTO CULTURAL	3			03	09		
MOMENTO CULTURAL	2			14	28		
MONITOR ACADÊMICO	2			11	22		
PARTICIPAÇÃO DE AUD.INTERNOS EM TREINAM.	09			03	27		
POR DENTRO DO PALÁCIO	1			03	03		
SISTEMA PROCESS. ELETRÔNICO - eJUD	10			62	620		
WORKSHOP	8			01	8		
TEMAS EM DESTAQUE	2			05	10		
VISITAS MEDIADAS HIST.-EDUCAT.AO ANT.PALÁCIO	1			15	15		
TOTAL GERAL DE HORAS INVESTIDAS EM CAPACITAÇÃO						2.067	
Total de servidores da UO					78		
Média de horas em capacitação por servidor = Total de horas em curso / total de servidores da unidade					26,50 horas/servidor		

Os servidores do DECIV e de suas Divisões estão aptos para o desempenho de suas funções, descritas nas RAD existentes, todas regularmente implementadas.

Os colaboradores terceirizados, além da capacitação oriunda da contratação, desempenham suas atividades com base nos treinamentos ministrados no Departamento, participando das implementações de RAD em conjunto com os demais Servidores.



4.2 Situação dos Recursos de Tecnologia da Informação

- Sistemas

O DECIV utilizou até 26/10/2012 o sistema **JUD**. A partir de 29/10/2012 passou a utilizar o sistema **e-JUD** para a inclusão de dados referentes à autuação, prevenção e distribuição de feitos cíveis, remessa de processos distribuídos à Central de Digitalização, além das consultas necessárias à prestação de informações aos usuários externos no balcão de atendimento; para consultas pertinentes à análise de prevenção, utiliza o sistema **DCP**; o sistema **SACDIG** para indexação de processos e remessa de processos indexados à Divisão de Protocolo - DIPRO; o sistema **E-PROT** para consulta e movimentação dos processos administrativos; os sistemas disponibilizados na **web (INTRANET)**, para a solicitação de material, freqüência de servidores, colaboradores terceirizados e estagiários e ainda, a inscrição para os cursos disponíveis na ESAJ, cuja grade é disponibilizada mensalmente a todos os Servidores. Utiliza, ainda, o **SISCOMA** (Sistema de Controle de Malotes e Tramitação de Expedientes) para receber e remeter expedientes.

Abaixo, apresentamos de forma consolidada a situação dos sistemas utilizados pelas áreas do DECIV:

Sistema	Áreas usuárias	Situação	Manutenção/modificação solicitada
Sistema de Movimentação Processual da 2ª Instância (JUD)	Todos do DECIV (apenas para consulta)	Atende totalmente às necessidades	Não
Sistema de Acompanhamento Processual Eletrônico de 2ª Instância (e-JUD)	Todos do DECIV	Implantado	Ainda existem solicitações não atendidas pelo DGTEC
Sistema de Distribuição e Controle Processual (DCP)	DIAUT e DIDIS (apenas para consulta)	Atende totalmente às necessidades	Não
Sistema de Apoio à Central de Digitalização (SACDIG)	Todos do DECIV	Atende parcialmente às necessidades	Não



RELATÓRIO DE INFORMAÇÕES GERENCIAIS SETORIAL ANUAL

Sistema de Protocolo Administrativo Eletrônico (E-PROT)	Diretor do DECIV; das Divisões e Secretária do Diretor do DECIV	Atende totalmente às necessidades	Não
Sistema de Controle de Malote (SISCOMA)	Funcionários do DECIV	Atende totalmente às necessidades	Não
Frequência online de funcionários	Diretor do DECIV e das Divisões	Atende totalmente às necessidades	Não
Frequência online de estagiários	Diretor do DECIV	Atende totalmente às necessidades	Não

- Equipamentos

A tabela abaixo demonstra a situação dos bens patrimoniais de informática, comparando-se os dois últimos anos.

FINAL DE 2011			1º SEMESTRE 2012		
Material de Informática Disponível		EQUIPE (Nº. de pessoas)	Material de Informática Disponível		EQUIPE (Nº. de pessoas)
Computador	Impressora		Computador	Impressora	
100	57	108	100	57	108

1º SEMESTRE 2012			FINAL DE 2012		
Material de Informática Disponível		EQUIPE (Nº. de pessoas)	Material de Informática Disponível		EQUIPE (Nº. de pessoas)
Computador	Impressora		Computador	Impressora	
100	57	108	100	57	107

O quantitativo de computadores e impressoras, atualmente, supre as necessidades do DECIV na proporção de 1/1. Restando, ainda, um computador mais antigo para ser substituído pelo de tela dupla.

4.3 Situação dos Demais Recursos de Infra-Estrutura

Piso elevado: foi trocado no período do recesso forense. O RACAP-DECIV-004/11 aberto para acompanhar o processo de troca dos pisos está em fase de verificação da eficácia das ações implementadas.



RELATÓRIO DE INFORMAÇÕES GERENCIAIS SETORIAL ANUAL

- Instalações

Tendo em vista a obra do anexo da lâmina III houve a ampliação do espaço físico no setor da Divisão de Distribuição – DIDIS, bem como, para o Diretor do Departamento, foi criada uma sala. As instalações ficaram mais adequadas ao desempenho das atividades do Departamento.

- Materiais de Consumo

Não há pendências com referências a materiais de consumo.

- Materiais Permanentes

Não há pendências de materiais permanentes

- Segurança

Não há problemas quanto à segurança.

4.4 Documentação e Informação (RAD e Registro) e Organização do Arquivo Corrente

Este item descreve a situação das Rotinas Administrativas do DECIV, conforme detalhado na tabela a seguir:

SITUAÇÃO DAS ROTINAS ADMINISTRATIVAS DA UNIDADE					
CÓDIGO	TÍTULO DA RAD	REVISÃO	DEPTO.	SITUAÇÃO ATUAL	OBSERVAÇÃO
OBJ- 01VP-DECIV	OBJETIVOS DA QUALIDADE - DECIV	01	DECIV	07/11/2011	----
RAD-DECIV-001	DOCUMENTO ESTRATÉGICO DO DECIV	17	DECIV	07/12/2012	----
RAD-1VP-002	AUTUAR FEITOS CÍVEIS NA SEGUNDA INSTÂNCIA	13	DECIV	12/11/2012	----
MAN-1VP-002-01	MANUAL DE AUTUAÇÃO E PREVENÇÃO DE FEITOS CÍVEIS NA SEGUNDA INSTÂNCIA	09	DECIV	11/06/2012	Suspensão
RAD-1VP-003	PREVENIR FEITOS CÍVEIS NA SEGUNDA INSTÂNCIA	15	DECIV	12/11/2012	----
RAD-1VP-004	DISTRIBUIR FEITOS CÍVEIS NA SEGUNDA INSTÂNCIA	16	DECIV	13/11/2012	----
RAD-1VP-005	GERIR O DEPARTAMENTO DE AUTUAÇÃO E DISTRIBUIÇÃO CÍVEL	16	DECIV	31/10/2012	----
MAN-1VP-005-01	MANUAL DE REVISÃO DE RECURSOS CÍVEIS E FEITOS ORIGINÁRIOS NO DECIV	06	DECIV	19/06/2012	Suspensão



RELATÓRIO DE INFORMAÇÕES GERENCIAIS SETORIAL ANUAL

FRM-1VP-005-01	Pesquisa de Satisfação do Usuário	01	DECIV	01/09/2009	----
FRM-1VP-005-02	Pesquisa de Satisfação - Desembargadores e Assessores	02	DECIV	25/02/2010	----
FRM-1VP-005-03	Pesquisa de Satisfação - Secretários de Órgãos Julgadores e Substitutos	01	DECIV	01/09/2009	----
RAD-1VP-006	TRATAMENTO DE PRODUTOS NÃO CONFORMES NO DECIV	12	DECIV	07/12/2012	----
FRM-1VP-006-01	QUADRO DE PRODUTOS NÃO CONFORMES - DECIV	10	DECIV	07/12/2012	----

Fonte: *Intranet* – lista mestra

Com o apoio do DEGEA, o DECIV organizou seu arquivo corrente.

4.5 Situação dos Contratos Fiscalizados pelas Unidades

A tabela abaixo lista a situação dos contratos fiscalizados pelo DECIV:

SITUAÇÃO DOS CONTRATOS					
EMPRESA	Nº. PROT / CONTRATO	VALOR TOTAL DO CONTRATO / DATA INICIAL E FINAL	VALOR EMPENHADO PARA 2012	VALOR TOTAL ATESTADO	OBSERVAÇÕES
NOVA RIO SERVIÇOS GERAIS LTDA.	003/0956/2009	R\$90.105.526,97 01/01/2012 a 31/12/2013	R\$39.337.381,16	R\$1.057.096,46	---
A F S EQUIPAMENTOS E PRODUTOS GRAFICOS LTDA.	003/061/2012	R\$8.000,00 25/01/2012 a 24/01/2013	R\$8.000,00	R\$8.000,00	---

Fonte: DGLOG - DECAN - DICON - SECEC

O DECIV fiscaliza o contrato de número 003/0956/2009 com a empresa Nova Rio Serviços Gerais Ltda., e o contrato de manutenção preventiva e corretiva, sob o número 003/061/2012, firmado entre o Tribunal de Justiça do Estado do Rio de Janeiro e AFS Equipamentos e Produtos Gráficos Ltda.- ME, para as 03 (três) máquinas de furação de processos instaladas na 1ª Vice-Presidência. São fiscais dos referidos contratos o Sr. Hermes da Paixão, Analista Judiciário, mat. 01/19733 e a Srª Maria José Ferreira Venerando da Graça, Técnico em Atividade Judiciária, mat. 01/8815.



5 AUTOAVALIAÇÃO DO SIGA E AUDITORIAS

5.1 AUTOAVALIAÇÃO DO SIGA

Não houve avaliação do SIGA no período deste relatório.

▪ AUDITORIAS DE GESTÃO

TIPO DE AUDITORIA	DATA DE REALIZAÇÃO	APONTAMENTOS
8ª. Auditoria Interna	06/07/2012	03 Observações
2ª. Auditoria de Recertificação	14/11/2012	01 Preocupação e 01 Oportunidade de Melhoria

Fonte: DGDIN

6 ATIVIDADES COMPLEMENTARES

6.1 Comissão de Rastreamento do Sistema Informatizado:

O Diretor do DECIV integra a Comissão de Rastreamento do Sistema de Distribuição das 1ª e 2ª Vice-Presidências, conforme o Ato Executivo 2925/2011, como representante da 1ª Vice-Presidência. Os relatórios do 1º, 2 e 3º trimestres foram aprovados sem restrições, restando pendente o relatório do último trimestre.

6.2 Grupo de Trabalho para Implantação do Processo Eletrônico no Segundo Grau de Jurisdição na Área Cível – GIPJUD

O Diretor do DECIV integra este Grupo designado como membro pelo Ato Executivo nº. 5741/2011.

7 CONCLUSÕES E RECOMENDAÇÕES

A transição para o novo sistema implantado na 2ª Instância, e-JUD, a partir de 29/10/2012, impactou consideravelmente os processos de trabalho do DECIV. Alguns



indicadores da qualidade que envolviam tempo médio, até então utilizados para monitoramento dos processos de trabalho, tornaram-se, a princípio, inúteis, uma vez que a gama de problemas apresentados na implantação incorreram em diversas paralizações das atividades durante, pelo menos, a primeira semana da implantação. A inclusão da indexação de processos aos processos de trabalho do DECIV impactará no tempo de permanência dos feitos não urgentes, exigindo assim uma reformulação na estrutura, com apoios às atividades ainda a serem definidos.

Desta forma, será cada vez mais necessário o apoio da Administração Superior na obtenção dos recursos necessários para o treinamento e desenvolvimento da equipe no processamento eletrônico dos feitos e na indexação, para que possamos fazer frente a uma demanda que deverá atingir aos 180.000 (cento e oitenta mil) feitos distribuídos aos Órgãos Julgadores no ano de 2013. A funcionabilidade dos sistemas de informática também será primordial para o alcance das metas. Para isso é importante o desenvolvimento do sistema e-JUD para um atendimento eficaz às necessidades de autuação, prevenção e distribuição de feitos físicos ou eletrônicos. As reclamações e sugestões apresentadas pelos usuários deverão ser levadas em conta pelos Analistas responsáveis pelo sistema. O mesmo devemos fazer com relação ao SACDIG, sistema utilizado para a indexação, processo a ser definitivamente incorporado às atividades do DECIV.



RELATÓRIO DE INFORMAÇÕES GERENCIAIS SETORIAL ANUAL

TEMPO MÉDIO REAL DE DISTRIBUIÇÃO DE FEITOS URGENTES				
(Tempo médio entre a protocolização da petição inicial na DIPRO e a efetiva distribuição do recurso pelo DECIV)				
Meses	2011		2012	
	Total de recursos	Tempo médio (dias)	Total de recursos	Tempo médio (dias)
Janeiro	3113	4,26	4208	2,74
Fevereiro	4081	2,21	4600	2,53
Março	3761	3,45	4674	2,27
Abril	4091	2,86	3939	2,27
Mai	4694	2,08	4829	2,26
Junho	4468	2,38	3931	3,03
Julho	4625	2,17	5405	2,07
Agosto	5394	2,10	5483	3,06
Setembro	4677	2,45	5070	2,79
Outubro	4368	2,34	4576	2,49
Novembro	4187	3,27	2982	12,00
Dezembro	2963	2,70	4116	11,00
Total de recursos/ média anual	Total de recursos 50422	Média anual 2,69 dias	Total de recursos 53813	Média anual 1,04

ANÁLISE DE DADOS: Conforme se verifica nos resultados de novembro e dezembro o tempo médio real sofreu forte impacto pela implantação do sistema e-JUD ocorrida a partir de 29 de outubro, último.

AÇÕES GERENCIAIS: Suspender este objetivo, provisoriamente, para o próximo biênio, até pelo menos, a 2ª Reunião de análise crítica, do ano, quando através dos resultados apurados, será possível a reavaliação de sua permanência e provável revisão de metas.



8 ÁRVORE DE PROCESSOS DE TRABALHO E INDICADORES

8.1 Árvore de Processos de Trabalho e Indicadores

1º nível	INDICADORES
P.4 Apoiar a Atividade Jurisdicional (Cível de 2º. Grau)	<p>ID. 4.1 Tempo médio de Distribuição de feitos não urgentes no âmbito da 1ª Vice-Presidência</p> $\frac{\Sigma[(\text{data da distribuição do feito}) - (\text{data do recebimento da DIPRO})]}{\text{número de processos}} \text{ ou } \frac{\Sigma[(\text{data da distribuição do feito}) - (\text{data da autuação-um dia})]}{\text{número de processos}} - \text{obs: quando não constar a data de remessa pela DIPRO}$ <p>ID. 4.2 Tempo médio de Redistribuição de feitos cíveis</p> $\frac{\Sigma[(\text{data da redistribuição do feito}) - (\text{data do recebimento do feito a ser redistribuído})]}{\text{número de processos}}$ <p>ID. 4.3 Tempo médio de Distribuição dos feitos urgentes</p> $\frac{\Sigma[(\text{Data da distribuição de feitos urgentes}) - (\text{data da atuação de feitos urgentes})]}{\text{total de processos}}$ <p>ID. 4.6 Percentual de feitos urgentes autuados e distribuídos no mesmo dia</p> $\left[\frac{\Sigma(\text{processos urgentes distribuídos no mesmo dia})}{\Sigma(\text{processos urgentes distribuídos})} \right] \times 100$ <p>ID. 4.4 Tempo médio real de Distribuição dos feitos urgentes</p> $\frac{\Sigma[(\text{Data da distribuição de feitos urgentes}) - (\text{data da protocolização da petição inicial})]}{\text{total de processos}}$ <p>ID. 4.5 Percentual distribuído dos feitos urgentes em tempo médio real</p> $\left[\frac{\Sigma(\text{processos urgentes distribuídos no mesmo dia})}{\Sigma(\text{processos urgentes distribuídos})} \right] \times 100$

2º nível	INDICADORES
P.4.1 Autuar, Prevenir e Distribuir Demandas Judiciais de Natureza Cível (Originários e recursos)	<p>ID. 4.1.1 Percentual de consistências no processo de autuar Agravo de Instrumento (Interno e Externo)</p> $\left[\frac{\text{quantidade de Agravos de instrumento corretamente autuados}}{\text{quantidade de Agravos de Instrumento Autuados}} \right] \times 100$ <p>ID. 4.1.2 Percentual de consistências no processo de autuar Apelações Cíveis, Reexame Necessário e Embargos Infringentes (Interno e Externo)</p> $\left[\frac{\text{quantidade de Apelações Cíveis, Reexame, Apelação/Reexame e Embargos Infringentes corretamente autuados}}{\text{quantidade de Apelações Cíveis, Reexame, Apelação/Reexame e Embargos Infringentes Autuados}} \right] \times 100$ <p>ID. 4.1.3 Percentual de consistências na Autuação de Feitos Originários (Interno e Externo)</p> $\left[\frac{\text{quantidade de Feitos Originários corretamente autuados}}{\text{quantidade de Feitos Originários Autuados}} \right] \times 100$ <p>ID. 4.1.4 Percentual de consistências no processo de análise de Prevenção (Interno e Externo)</p> $\left[\frac{\text{quantidade de feitos corretamente analisados}}{\text{quantidade de feitos autuados}} \right] \times 100$



RELATÓRIO DE INFORMAÇÕES GERENCIAIS SETORIAL ANUAL

	<p>ID. 4.1.5 Percentual de consistências no processo de Distribuição [[quantidade de feitos originários e recursos cíveis corretamente distribuídos) / (quantidade de feitos originários e recursos cíveis distribuídos)] x100</p> <p>ID. 4.1.6 Percentual de feitos distribuídos como de “diminuta complexidade” [(Total de feitos distribuídos como de diminuta complexidade) / total de feitos distribuídos]</p>
--	--

MACROPROCESSO DE TRABALHO	PROCESSO	SUBPROCESSO	
Apoiar a Atividade Jurisdicional	Autuar Feitos Cíveis na Segunda Instância	Receber Autos e Petições	
	Prevenir Feitos Cíveis na Segunda Instância	-----	
	Distribuir Feitos Cíveis na Segunda Instância	-----	
	Gerir o Departamento de Autuação e Distribuição Cível		Receber e Remeter Autos e Expedientes
			Analisar Processos Judiciais e Administrativos
			Publicar Expedientes
			Prestar Informações
Tratamento de Produtos Não Conformes no DECIV	-----		



RELATÓRIO DE INFORMAÇÕES GERENCIAIS SETORIAL ANUAL

9 ANEXOS

9.1 Indicadores de monitoramento não incluídos na árvore de processos do DECIV

PLANILHA DE INDICADORES									
ATENÇÃO: A cópia impressa a partir da intranet é cópia não controlada.									
UNIDADE ORGANIZACIONAL	DECIV	INDICADOR DE OBJETIVO ESTRATÉGICO		INDICADOR DE PROJETO		INDICADOR DE PROCESSO DE TRABALHO		INDICADOR DE OBJETIVO DA QUALIDADE	X
TEMA	EFICIÊNCIA OPERACIONAL			OBJETIVO ESTRATÉGICO	GARANTIR A AGILIDADE NOS TRÂMITES JUDICIAIS				
INDICADOR	Percentual de servidores do DECIV em cursos de aprimoramento na ESAJ			PROJETO, PROCESSO DE TRABALHO OU OBJETIVO DA QUALIDADE	Gerir DECIV				
FINALIDADE	Aumentar o percentual de servidores inscritos em cursos de aprimoramento para desenvolvimento de suas atividades							CRITÉRIO DE ACOMPANHAMENTO	ACUMULADO
PERIODICIDADE	TRIMESTRAL	INDICADOR DE ACOMPANHAMENTO		INDICADOR DE DESEMPENHO	X	INDICADOR DE EFICIÊNCIA		INDICADOR DE EFETIVIDADE	
FÓRMULA	[(\sum servidores que efetivaram pelo menos um curso de aprimoramento) / (\sum servidores do DECIV)] / x100							SENTIDO DE MELHORIA	MM
META	80					ORIGEM DOS DADOS	Relatório fornecido pela DGTCE/DSTIUS/DSTIQU/SESEN	UNIDADE DE MEDIDA	%
EVOLUÇÃO DO INDICADOR	2011		2011						
	Trimestre		1º TRIMESTRE 2011	2º TRIMESTRE 2011	3º TRIMESTRE 2011	4º TRIMESTRE 2011	TOTAL		
	% capacitação		21,42%	92,50%	98,71%	97,40%	98,71%		
	Nº Serv.Capacitados		18	74	77	75	75		
	Total Servidores		84	80	78	77	77		
	2012		2012						
	Trimestre		1º TRIMESTRE 2012	2º TRIMESTRE 2012	3º TRIMESTRE 2012	4º TRIMESTRE 2012	TOTAL		
	% capacitação		27,40%	57,69%	97,43%	100,00%	100,00%		
	Nº Serv.Capacitados		20	45	76	78	78		
	Total Servidores		73	78	78	78	78		
RESULTADO NO PERÍODO									
PERÍODO ANTERIOR	98,71%								
PERÍODO ATUAL	100,00%								
META	80,00%								
ANÁLISE CRÍTICA	O Grafico indica que todos os Servidores lotados no DECIV participaram de pelo menos um curso na ESAJ em 2012.								
AÇÕES GERENCIAIS	Continuar incentivando os Servidores do DECIV a se inscreverem nos cursos oferecidos mensalmente pela ESAJ, aumentando, assim, a capacitação do quadro, visando o melhor desempenho das atividades.								
Responsável pela emissão do relatório:		HERMES DA PAIXÃO			Responsável (aprovação e divulgação):		HERMES DA PAIXÃO		Data: 28/01/2013



RELATÓRIO DE INFORMAÇÕES GERENCIAIS SETORIAL ANUAL

9.1 Indicadores de monitoramento não incluídos na árvore de processos do DECIV

PLANILHA DE INDICADORES														
ATENÇÃO: A cópia impressa a partir da intranet é cópia não controlada.														
UNIDADE ORGANIZACIONAL	DECIV	INDICADOR DE OBJETIVO ESTRATÉGICO				INDICADOR DE PROJETO				INDICADOR DE PROCESSO DE TRABALHO		INDICADOR DE OBJETIVO DA QUALIDADE		
TEMA					OBJETIVO ESTRATÉGICO									
INDICADOR	RECURSOS CÍVEIS NOVOS POR GRUPO DE 100.000 HABITANTES DO ESTADO RJ				PROJETO, PROCESSO DE TRABALHO OU OBJETIVO DA QUALIDADE				APOIAR A ATIVIDADE JURISDICIONAL					
FINALIDADE	Monitorar o nível de demanda da população por recursos cíveis novos										CRITÉRIO DE ACOMPANHAMENTO		STATUS	
PERIODICIDADE	Semestral	INDICADOR DE ACOMPANHAMENTO		X	INDICADOR DE DESEMPENHO				INDICADOR DE EFICIÊNCIA				INDICADOR DE EFETIVIDADE	
FÓRMULA	$(\sum \text{ de Recursos Cíveis Novos}) / [(\text{Habitantes do Estado RJ}) / 100.000]$										SENTIDO DE MELHORIA		mM	
META	Indicador novo, em processo de formação de série histórica								ORIGEM DOS DADOS		Sistema JUD		UNIDADE DE MEDIDA	Nº. de recursos
EVOLUÇÃO DO INDICADOR	Período	1º Sem/2007	2º Sem/2007	1º Sem/2008	2º Sem/2008	1º Sem/2009	2º Sem/2009	1º Sem/2010	2º Sem/2010	1º Sem/2011	2º Sem/2011	1º Sem/2012	2º Sem/2012	Md de 2010
	Σ Recursos	52.628	53.614	54.675	51.639	62.113	66.562	66.400	66.809	72.423	79.738	76.464	87.127	66.605
	Nº Habit.	15.420.375	15.420.375	15.420.375	15.420.375	15.420.375	15.420.375	15.420.375	15.993.583	15.989.929	15.989.929	15.989.929	15.989.929	15.706.979
	Resultado ID	341	348	355	335	403	432	431	418	453	499	478	545	424
RESULTADO NO PERÍODO		<div style="display: flex; justify-content: space-between;"> <div style="width: 30%;"> <p>MÉDIA DE RECURSOS POR GRUPO DE 100.000 HABITANTES DO ESTADO RJ</p> <p>Md Per. Anterior (2010): 424 Md Per. Atual (2º Sem 2012): 545 META (menor que): 424</p> </div> <div style="width: 65%;"> <p>Nº DE RECURSOS CÍVEIS NOVOS POR GRUPO DE 100.000 HABITANTES DO ESTADO RJ</p> </div> </div>												
Md Per. Anterior (2010)	424													
Md Per. Atual (2º Sem 2012)	545													
META (menor que)														
ANÁLISE CRÍTICA	O gráfico aponta para um aumento em relação ao primeiro semestre, no número de recursos cíveis novos por grupo de 100.000 habitantes. A população do Estado, segundo informações obtidas do IBGE de acordo com o CENSO 2010, passou a ser de 15.989.929 habitantes.													
AÇÕES GERENCIAIS	Continuar monitorando o indicador, implementando novas práticas de gestão, tendo em vista acompanhar eventuais aumentos no número de feitos cíveis que chegam ao Tribunal de Justiça do Estado do Rio de Janeiro.													
Responsável pela emissão do relatório: Departamento de Autuação e Distribuição Cível					Responsável (aprovação e divulgação): Hermes da Paixão					Data: 28/01/2013				



RELATÓRIO DE INFORMAÇÕES GERENCIAIS SETORIAL ANUAL

9.1 Indicadores de monitoramento não incluídos na árvore de processos do DECIV

PLANILHA DE INDICADORES															
ATENÇÃO: A cópia impressa a partir da intranet é cópia não controlada.															
UNIDADE ORGANIZACIONAL	DECIV	INDICADOR DE OBJETIVO ESTRATÉGICO				INDICADOR DE PROJETO				INDICADOR DE PROCESSO DE TRABALHO		INDICADOR DE OBJETIVO DA QUALIDADE			
TEMA						OBJETIVO ESTRATÉGICO									
INDICADOR	PROCESSOS ORIGINÁRIOS CÍVEIS NOVOS POR GRUPO DE 100.000 HABITANTES DO ESTADO RJ					PROJETO, PROCESSO DE TRABALHO OU OBJETIVO DA QUALIDADE				APOIAR A ATIVIDADE JURISDICIONAL					
FINALIDADE	Monitorar o nível de demanda da população por processos originários cíveis novos										CRITÉRIO DE ACOMPANHAMENTO		Status		
PERIODICIDADE	Semestral	INDICADOR DE ACOMPANHAMENTO				X	INDICADOR DE DESEMPENHO				INDICADOR DE EFICIÊNCIA		INDICADOR DE EFETIVIDADE		
FÓRMULA	$(\sum \text{de Processos Originários Cíveis Novos}) / [(\text{Habitantes do Estado RJ}) / 100.000]$										SENTIDO DE MELHORIA		mM		
META	Indicador novo, em processo de formação de série histórica								ORIGEM DOS DADOS		Sistema JUD		UNIDADE DE MEDIDA		Nº. de recursos
EVOLUÇÃO DO INDICADOR	Período	1º Sem/2007	2º Sem/2007	1º Sem/2008	2º Sem/2008	1º Sem/2009	2º Sem/2009	1º Sem/2010	2º Sem/2010	1º Sem/2011	2º Sem/2011	1º Sem/2012	2º Sem/2012	Md 2010	
	∑ Recursos	56.359	56.878	58.019	55.171	66.814	72.142	68.869	69.281	74.751	81.234	79.190	90.028	69.061	
	Nº Habit.	15.420.375	15.420.375	15.420.375	15.420.375	15.420.375	15.420.375	15.420.375	15.993.583	15.989.929	15.989.929	15.989.929	15.989.929	15.657.994	
	Resultado ID	365	369	376	358	433	468	447	433	467	508	495	563	440	
RESULTADO NO PERÍODO															
Md Per. Anterior (2010)	440														
Md Per. Atual (2º Sem 2012)	563														
META (menor que)															
ANÁLISE CRÍTICA	O gráfico aponta para um aumento em relação ao primeiro semestre, no número de feitos cíveis por grupo de 100.000 habitantes. A população do Estado, segundo informações obtidas do IBGE de acordo com o CENSO 2010, passou a ser de 15.989.929 habitantes.														
AÇÕES GERENCIAIS	Continuar acompanhando o indicador e observando suas variações, implementando novas práticas de gestão, tendo em vista acompanhar eventuais aumentos no número de processos originários cíveis que chegam ao Tribunal de Justiça do Estado do Rio de Janeiro.														
Responsável pela emissão do relatório: Departamento de Autuação e Distribuição Cível- DECIV						Responsável (aprovação e divulgação): Hermes da Paixão						Data: 28/01/2013			



RELATÓRIO DE INFORMAÇÕES GERENCIAIS SETORIAL ANUAL

9.2 Estatística de processos autuados em 2012

APELACAO	101354
AGRAVO DE INSTRUMENTO - CÍVEL	51811
MANDADO DE SEGURANCA - CPC	1119
EMBARGOS INFRINGENTES	412
ACAO RESCISORIA	341
DIRETA DE INCONSTITUCIONALIDADE	189
CONFLITO DE COMPETENCIA	1531
REEXAME NECESSARIO	2194
EMBARGOS DE TERCEIRO - CÍVEL	4
AGRAVO	3
IMPUGNACAO AO VALOR DA CAUSA - CPC	16
EXCECAO DE INCOMPETENCIA - CPC	4
MEDIDA CAUTELAR INOMINADA - CÍVEL	191
INTERPELACAO	2
ARGUICAO DE INCONSTITUCIONALIDADE	38
INCIDENTE DE UNIFORMIZACAO DE JURISPRUDENCIA - CPC	7
EXCECAO DE IMPEDIMENTO - CPC	1
RESTAURACAO DE AUTOS	77
RECLAMACAO	60
EXCECAO DE SUSPEICAO - CPC	81
AGRAVO REGIMENTAL	105
IMPUGNACAO DE ASSISTENCIA JUDICIARIA - GRATUIDADE DE JUSTICA	7
EMBARGOS A EXECUCAO - CÍVEL	31
INCIDENTE DE FALSIDADE - CPC	2
CARTA PRECATORIA - CPC	54
CARTA DE ORDEM - CPC	37
MANDADO DE INJUNCAO	4
HABEAS DATA	4
PROCESSO ADMINISTRATIVO DISCIPLINAR EM FACE DE MAGISTRADO	2
ARROLAMENTO DE BENS - CPC	1
ACAO CIVIL PUBLICA	3
SUSPENSAO DE EXECUCAO DE SENTENCA	42
HABEAS CORPUS	284
CUMPRIMENTO PROVISORIO DE SENTENCA	1
RECURSO ADMINISTRATIVO	9
APELACAO / REEXAME NECESSARIO	8793
PETICAO - CIVEL	4
IMPUGNACAO AO PEDIDO DE ASSISTENCIA LITISCONSORCIAL OU SIMPLES	3
PROCESSO ADMINISTRATIVO	6
REPRESENTACAO POR EXCESSO DE PRAZO	1
CUMPRIMENTO PROVISÓRIO DE DECISÃO	2
DISSÍDIO COLETIVO DE GREVE	3
Total Geral	168833

FONTE: SISTEMA e-JUD



RELATÓRIO DE INFORMAÇÕES GERENCIAIS SETORIAL ANUAL

9.3 Estatística de processos distribuídos em 2012

ACAO CIVIL PUBLICA.....	3
ACAO RESCISORIA.....	350
AGRAVO.....	3
AGRAVO DE INSTRUMENTO - CÍVEL.....	51860
APELACAO.....	102095
APELACAO / REEXAME NECESSARIO.....	8849
ARGUICAO DE INCONSTITUCIONALIDADE.....	38
ARROLAMENTO DE BENS - CPC.....	1
CONFLITO DE COMPETENCIA.....	1631
CUMPRIMENTO PROVISÓRIO DE DECISÃO.....	2
CUMPRIMENTO PROVISORIO DE SENTENCA.....	1
DIRETA DE INCONSTITUCIONALIDADE.....	189
DISSÍDIO COLETIVO DE GREVE.....	3
EMBARGOS A EXECUCAO - CÍVEL.....	4
EMBARGOS DE TERCEIRO - CÍVEL.....	4
EMBARGOS INFRINGENTES.....	418
EXCECAO DE IMPEDIMENTO - CPC.....	1
EXCECAO DE INCOMPETENCIA - CPC.....	3
EXCECAO DE SUSPEICAO - CPC.....	82
HABEAS CORPUS.....	284
HABEAS DATA.....	4
IMPUGNACAO AO PEDIDO DE ASSISTENCIA LITISCONSORCIAL OU SIMPLES.....	3
IMPUGNACAO AO VALOR DA CAUSA - CPC.....	15
IMPUGNACAO DE ASSISTENCIA JUDICIARIA - GRATUIDADE DE JUSTICA.....	9
INCIDENTE DE FALSIDADE - CPC.....	2
INCIDENTE DE UNIFORMIZACAO DE JURISPRUDENCIA - CPC.....	7
INTERPELACAO.....	2
INTERVENCAO EM MUNICIPIO.....	3
MANDADO DE INJUNCAO.....	4
MANDADO DE SEGURANCA - CPC.....	1111
MEDIDA CAUTELAR INOMINADA - CÍVEL.....	94
PETICAO - CIVEL.....	3
PROCESSO ADMINISTRATIVO.....	6
PROCESSO ADMINISTRATIVO DISCIPLINAR EM FACE DE MAGISTRADO.....	7
RECLAMACAO.....	61
RECURSO ADMINISTRATIVO.....	9
REEXAME NECESSARIO.....	2195
REPRESENTACAO POR EXCESSO DE PRAZO.....	1
RESTAURACAO DE AUTOS.....	26
SUSPENSAO DE EXECUCAO DE SENTENCA.....	38
Total Geral.....	169421



9.4 Evolução da Distribuição em 2012



Total de 169.421 feitos distribuídos no ano de 2012 (13.442 a mais do total de 2011 que resultou em 155.979 feitos distribuídos), mantida assim, a tendência de alta da demanda.



9.5 Evolução da Distribuição Mensal por classes em 2012

