

TRIBUNAL DE JUSTIÇA DO ESTADO DO
RIO DE JANEIRO

DGPES-ESAJ

Aplicativo para
dispositivos móveis da
ESAJ

Orientações para o primeiro acesso

Versão documento 1.0.1

Elaborado por DGPES-ESAJ-DITEC, em 26/10/2016






Agradecemos o interesse pelo App da Esaj!

Ele foi idealizado para facilitar o acesso e o acompanhamento de sua relação com a Escola de Administração Judiciária, tornando-se mais uma opção.

Este tutorial tem por objetivo prestar auxílio para a realização do primeiro acesso e exibir as funcionalidades existentes nesta versão.

Utilizem o canal ditec@tjrj.jus.br para dúvidas, sugestões, críticas e elogios.

Índice

1. Baixando o aplicativo (app) em seu dispositivo.....	1
2. O primeiro acesso.....	2
3. Ingressando no ambiente.....	2
4. Funcionalidades disponíveis.....	3
 4.1 programação de cursos.....	3
 4.2 Inscrições abertas.....	4
 4.3 Acompanhamento.....	5
 4.4 Carga horária e pontos.....	5
 4.5 Notícias.....	6

1 – Baixando o aplicativo (app) em seu dispositivo

O app foi desenvolvido para dispositivos móveis (smartphones e tablets) com sistemas Android, que é o predominante no mercado. Tem característica responsiva, se adequando ao tamanho da tela do aparelho.

Em breve, disponibilizaremos uma alternativa para o Apple iOS.

Para instalá-lo, basta entrar na loja (Play Store) e fazer a busca por “ESAJ” (sem aspas), que haverá a indicação do app.

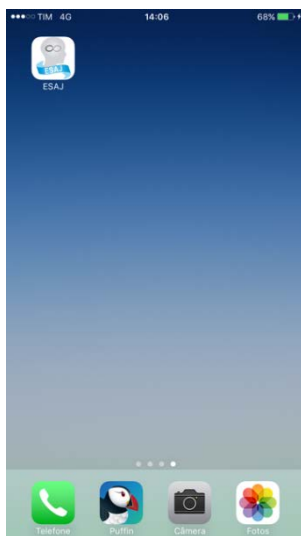
Clicar em “instalar” para o processo de instalação.

É possível também a instalação do app através de um leitor do tipo QR Code, apontando para os códigos abaixo:



2 – O primeiro acesso

Após a instalação, verifique a área de trabalho do seu celular. Deve conter um ícone do app da Esaj conforme a seguinte imagem:



3 – Ingressando no ambiente

Ao clicá-lo, teremos a tela de autenticação (fig. 2), onde é necessária a identificação, obtida através de usuário e senha correspondentes.

Os dados usuário/senha são os mesmos utilizados nos sistemas corporativos do TJERJ (DCP, e-JUD, ESAJ Internet, Contracheque Web etc) e a digitação pode ser realizada sem a preocupação da caixa dos caracteres, sendo possível a digitação de texto somente em letras maiúsculas, somente em minúsculas ou maiúsculas/minúsculas para ambos os campos.



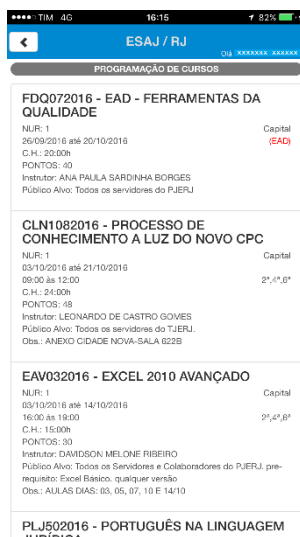
4 – Funcionalidades disponíveis

As funcionalidades para os alunos são as existentes no sistema Esaj Internet.



4.1 – Programação de cursos

Exibe a programação de cursos/palestras, presenciais e EAD, para determinado mês, abrangendo todos os NURs.

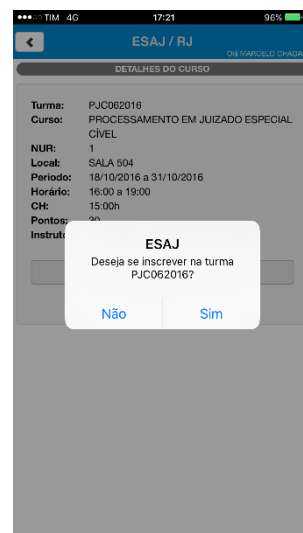


4.2 – Inscrições abertas

Exibe as ações de capacitação presenciais nas quais o servidor poderá fazer a inscrição *on line*. O aluno deve se atentar quanto ao NUR que está sendo oferecido, se o público-alvo é específico e contempla sua situação antes de confirmar a inscrição.



Após a escolha do curso/palestra, há uma tela de exibição de dados específicos da ação de capacitação e, ao clicar no botão “Inscrever”, o usuário precisa ratificar a inscrição, clicando em “Sim” na opção apresentada.



4.3 – Acompanhamento

Nesta funcionalidade, é possível checar as atividades que o aluno está inscrito e que não se iniciaram ou não foram regularmente concluídas. A checagem pode ser realizada em anos anteriores também.



ACOMPANHAMENTO	
ano	2016
Turma:	ARG212016
Curso:	ADMINISTRANDO O CARTÓRIO - RELATÓRIOS GERENCIAIS
Período:	27/07/2016 a 29/07/2016
Horário:	09:00 a 12:00
CH:	06:00h
Pontos:	12
Fase:	Encerrada
Situação:	Cancelada
Inscrição:	11/07/2016 17:17:39
Confirmação:	
Cancelamento:	11/07/2016 17:21:51
Turma:	DP1032016
Curso:	DIREITO PENAL - PRINCÍPIOS
Período:	06/04/2016 a 18/04/2016
Horário:	16:00 a 19:00
CH:	15:00h
Pontos:	30
Fase:	Encerrada
Situação:	Cancelada
Inscrição:	01/04/2016 09:24:25
Confirmação:	
Cancelamento:	01/04/2016 12:59:22

4.4 – Carga horária e pontos

Neste item pode-se acompanhar o histórico do aluno, contendo a pontuação anual registrada, a carga horária cumprida e o rol de cursos realizados. A verificação pode ser realizada em anos anteriores também.



CARGA HORÁRIA E PONTOS	
ano	2016
Total de CH:	16:00h
Total de Pontos:	32
Turma:	OFF1012016
Curso:	OFFICE 365 - INTRODUTÓRIO
Período:	04/07/2016 a 11/07/2016
CH:	12:00h
Pontos:	24
Turma:	PLL092016
Curso:	PALESTRAS NA ESAJ
Período:	14/04/2016 a 14/04/2016
CH:	02:00h
Pontos:	4
Turma:	OZC012016
Curso:	A IMPORTANCIA DA NUTRIÇÃO NA SAUDE
Período:	02/06/2016 a 02/06/2016
CH:	02:00h
Pontos:	4
Turma:	TV3012016
Curso:	A FASE POSTULATÓRIA NO NOVO CÓDIGO DE PROCESSO CIVIL - WEB TV
Período:	22/02/2016 a 28/02/2016
CH:	02:30h
Pontos:	0

4.5 – Notícias

Esta aba é destinada a veicular informações institucionais da Esaj de interesse dos alunos.

